

**CONSELHO REGIONAL DE TÉCNICOS EM RADIOLOGIA - 3.º  
REGIAO**

# **Relatório de Gestão do Exercício 2015**

# **Relatório de Gestão do Exercício 2015**

## **CONSELHO REGIONAL DE TÉCNICOS EM RADIOLOGIA - 3.º REGIAO**

Relatório de Gestão do exercício de 2015 apresentado aos órgãos de controle interno e externo como prestação de contas anual a que esta Unidade está obrigada nos termos do art. 70 da Constituição Federal, elaborado de acordo com as disposições da IN TCU nº 63/2010, da DN TCU nº 127/2013, da Portaria TCU nº 175/2013 e das orientações do órgão de controle interno

# **Lista de tabelas, ilustrações, abreviaturas, siglas e símbolos**

CONTER - CONSELHO NACIONAL DE TÉCNICOS EM RADIOLOGIA

CRTR 3ª R - CONSELHO REGIONAL DE TÉCNICOS EM RADIOLOGIA 3A. REGIÃO

COREFI - COMISSÃO REGIONAL DE FISCALIZAÇÃO

# Introdução

O Conselho Regional de Técnicos em Radiologia da 3.<sup>a</sup> Região, autarquia de personalidade jurídica de direito público, criada pela Resolução do CONSELHO NACIONAL DE TÉCNICOS EM RADIOLOGIA - CONTER n.º 009/1988, de 27/05/1988 e disciplinada pela Lei n.º 7.394/85 e pelo Decreto n.º 92.790/86, com autonomia administrativa/financeira, cuja competência principal é fiscalizar o exercício ilegal das técnicas radiológicas, bem como zelar pelo cumprimento do seu código de ética profissional. Este Relatório visa demonstrar a Prestação de Contas e os Resultados alcançados por esta Autarquia no exercício de 2015.

## 2 - APRESENTAÇÃO

### 2.1 APRESENTAÇÃO

---

#### **Apresentação da forma como está estruturado o relatório de gestão**

O Relatório está estruturado com uma Introdução, com Planejamentos e Resultados, Estrutura de Governança e de auto controle da Gestão, Informação sobre a Gestão de Pessoas, Terceirizações e outros e Informações Contábeis, etc

#### **Principais realizações da gestão no exercício**

Durante o exercício de 2015 nossa gestão conseguiu realizar algumas ações de extrema relevância para nosso Regional, dentre elas podemos enumerar as seguintes:

- Incremento da Fiscalização;
- Realização de 08 (oito) Encontros Regionais cujo objetivo principal foi qualificar e atualizar nossos Profissionais;
- Realizamos o 1.º Curso de Capacitação e Treinamento em Ressonância Magnética para nossos Profissionais;
- Aquisição de equipamentos e materiais de informática para modernização de nosso Sistema de Informática;
- Implantamos o Programa de Conciliação para os Inadimplentes do Sistema;
- Reformulação do site do CRTR 3a. Região;
- Reforma de todo o piso da Sede do Regional;
- Alienação de um veículo inservível ao Conselho através de Leilão.

#### **Principais dificuldades encontradas para realização dos objetivos no exercício**

A principal dificuldade que encontramos durante o exercício de 2015 foi conviver com o aumento da crise política e econômica por que o país atravessou durante o exercício, o que refletiu numa maior inadimplência de nossos profissionais, na dificuldade de contratação de mão de obra especializada para recomposição de nosso quadro funcional e na percepção negativa dos nossos profissionais em relação ao seu mercado de trabalho.

#### **Outras informações úteis**

Não há.



# 3 - VISÃO GERAL DA UNIDADE PRESTADORA DE CONTAS

## 3.1 IDENTIFICAÇÃO DA ENTIDADE

DENOMINAÇÃO COMPLETA	CONSELHO REGIONAL DE TÉCNICOS EM RADIOLOGIA - 3.º REGIAO		
DENOMINAÇÃO ABREVIADA	CRTR/MG -3.ª REGIAO	CNPJ	25.579.327/0001-90
NATUREZA JURÍDICA	AUTARQUIA FEDERAL	CONTATO	(31)3201-8385
CÓDIGO CNAE	84.11.6-00		
ENDEREÇO ELETRÔNICO	crtrmg@crtrmg.org.br		
PÁGINA INTERNET	www.crtrmg.org.br		
ENDEREÇO POSTAL	Rua Rio de Janeiro, n.º 282 / 8.º andar		
CIDADE	Belo Horizonte	UF	MG
BAIRRO	CENTRO	CEP	30160-040
INFORMAÇÕES ADICIONAIS	Não há		

## 3.2 COMPETÊNCIAS

---

### Finalidade e competências institucionais da entidade jurisdicionada

A principal finalidade do CRTR 3a. Região é a fiscalização do exercício da profissão dos Técnicos, Tecnólogos e Auxiliares de Radiologia na jurisdição do Estado de Minas Gerais.

Exerce poder de polícia em relação aos seus jurisdicionados, zelar através de todos os meios ao seu alcance pelo desempenho ético das aplicações das técnicas radiológicas, bem como pelo prestígio e bom conceito da profissão e dos que a exerçam legalmente.

Entre as competências do CRTR 3ª. Região, conforme Artigo 23, do Decreto Lei n.º 92.790/86, estão :

- deliberar sobre a inscrição e cancelamento no quadro do Conselho;
- manter um registro dos Técnicos em Radiologia, legalmente habilitados, com exercício na respectiva Região;
- fiscalizar o exercício da profissão de Técnico em Radiologia;
- conhecer, apreciar e decidir os assuntos atinentes à ética profissional, impondo as penalidades que couberem;
- elaborar a proposta de seu regimento interno, submetendo-a à aprovação do Conselho Nacional;
- expedir carteira profissional;
- velar pela conservação da honra e da independência do Conselho e pelo livre exercício legal dos direitos dos radiologistas;
- promover, por todos os meios ao seu alcance, o perfeito desempenho técnico e moral da profissão e o prestígio e bom conceito da Radiologia, e dos profissionais que a exerçam;
- publicar relatórios anuais de seus trabalhos e a relação dos profissionais registrados;
- exercer os atos de jurisdição que por lei lhes sejam cometidos;
- representar ao Conselho Nacional de Técnicos em Radiologia sobre providências necessárias para a regularidade dos serviços e da fiscalização do exercício da profissão.

### Informações adicionais

Não há



## 3.3 NORMAS

---

### **Normas de criação e alteração das unidades jurisdicionadas**

O Conselho Regional de Técnicos em Radiologia 3a. Região - CRTR 3a. REGIÃO, entidade de direito público, criado através da Lei n.º 7.394, de 29 de outubro de 1985, regulamentada pelo Decreto n.º 92.790, de 17 de junho de 1986 e através da Resolução do Conselho Nacional de Técnicos em Radiologia - CONTER N.º 009/88, de 27 de maio de 1988 e sua gestão e estrutura estão regulamentadas pelo seu Regimento Interno e Resoluções do CONTER.

### **Outras normas infralegais relacionadas à gestão e estrutura das unidades jurisdicionadas**

Edição de Portarias e Deliberações

### **Manuais e publicações relacionadas às atividades das unidades jurisdicionadas**

No exercício de 2015 todas as publicações e matérias de interesse do CRTR 3a. Região tiveram suas divulgações através de nosso site: [www.crtrmg.org.br](http://www.crtrmg.org.br), no Diário Oficial da União e algumas em Jornais de grande circulação no Estado de Minas Gerais.

### **Informações adicionais**

Não há

### **3.4 HISTÓRICO**

---

Nossa Autarquia foi criada há 27 (vinte e sete) anos atrás e neste período já teve no comando de sua Administração cinco Corpos de Conselheiros eleitos de forma direta pela Categoria, possui Sede própria e atualmente está inserida de forma definitiva na relação direta e indireta com todas as Áreas de Saúde, Associações Médicas e Técnicas, Conselhos da Área de Saúde, Vigilância Sanitária Municipal e Estadual, Sociedades Médicas e Técnicas e Sindicatos.

## 3.5 ORGANOGRAMA

---



## **4 - PLANEJAMENTO ORGANIZACIONAL E DESEMPENHO ORÇAMENTÁRIO E OPERACIONAL**

### **4.1 PLANEJAMENTO ORGANIZACIONAL**

---

O CRTR 3a. Região defrontou-se pela primeira vez com a necessidade de apresentar um Planejamento Organizacional na forma solicitada pelo TRIBUNAL DE CONTAS DA UNIÃO. Como toda situação inovadora nossa Diretoria entendeu por produzir um processo de construção de seu Plano Estratégico envolvendo todos os seus Colaboradores (Funcionários, Assessorias e Conselheiros). A execução deste Plano está melhor demonstrada no item 4.1.1, onde toda a articulação entre os objetivos, indicadores e projetos estão descritos.

## 4.1.1 PLANO ESTRATÉGICO

---

### Visão Geral

#### Apresentação da técnica de planejamento estratégico adotada

O Plano de Ações do CRTR 3a. Região para o exercício de 2015 visou atingir o maior percentual de nosso Planejamento de Atividades e Ações, dentre as quais aumentar a efetiva fiscalização do exercício profissional em nosso Estado; realizar o maior número possível de Encontros Regionais para oferecer uma melhor qualificação e atualização técnica/científica aos nossos profissionais; implementar Programas de Conciliação de Débitos para os nossos Profissionais Inadimplentes; aumentar o nosso canal de comunicação com os nossos Profissionais e a Sociedade através da reformulação do site do CRTR 3a. Região de forma a nos possibilitar uma melhor mensuração do trabalho desenvolvido por este Regional.

### Visão

Contribuir para o avanço das ciências radiológicas, visando uma melhor qualidade na prestação de nossos serviços, primar pelo respeito ao nosso Código de Ética, sendo referência como órgão de profissão regulamentada, politicamente articulado e formador de opinião, consolidando a profissão como fator de proteção da sociedade, praticando constantemente e incansavelmente uma fiscalização profissional.

### Missão

Promover o desenvolvimento da nossa profissão, primando pela ética e qualidade na prestação de serviços, realizando o registro e a fiscalização dos Profissionais das Técnicas Radiológicas e das Empresas que executam somente os serviços de Radiodiagnósticos Médicos e Odontológicos, atuando como fator de proteção da Sociedade.

### Valores

Desempenhar com ética e eficiência a gestão do CRTR 3a. Região.

### Diagnóstico Estratégico

#### Análise de ambiente interno

A estrutura do ambiente interno do CRTR 3a. Região é formada por Diretoria, Conselheiros Efetivos e Suplentes e quadro de Pessoal qualificado, proporcionando uma melhor execução das suas atividades administrativas e fiscalizatória dos Profissionais que executam as diversas técnicas radiológicas.

#### Análise de ambiente externo

Quando da execução de suas atividades o CRTR 3a. Região atua em conformidade com o Sistema CONTER/CRTR's. Tem em seu escopo a responsabilidade de registrar os Auxiliares, Técnicos e Tecnólogos de Radiologia e em parceria com outras Instituições fiscalizar as condições de trabalho de seus Profissionais aplicando sanções quando couberem e executando as determinações exaradas pelas Resoluções do CONTER.

## Fatores críticos para o sucesso do planejamento estratégico

Diversos fatores críticos influenciam o sucesso de nosso planejamento estratégico, dentre eles podemos citar o pequeno número de funcionários, a situação profissional de seus Conselheiros que têm que dividir o seu tempo entre a gestão e seus compromissos profissionais particulares e pessoais; a dificuldade de criação de Comissões Transitórias que poderiam colaborar com a gestão, o que nos obriga a estar sempre avaliando e priorizando ajustes no que foi planejado e no que se consegue efetivamente implementar.

## Elaboração da Estratégia

### Identificação da estratégia atual

Em consonância com nosso Regimento Interno a Diretoria Executiva elabora o Planejamento de Atividades e Ações do CRTR 3a. Região para o exercício e o apresenta em Reunião Plenária para o Corpo de Conselheiros para debate e aprovação ou não das propostas que visam entre outros, a melhoria da fiscalização, a redução da inadimplência, o estreitamento das relações com nossos Profissionais, etc.

### Identificação da estratégia futura

Perseguir usando de todos os meios possíveis para a implementação e consolidação das ações previstas, visando o aperfeiçoamento do modelo de gestão ora desenvolvido.

## Objetivos e Metas

- Macro Objetivo:

### **ENCONTROS REGIONAIS**

Este Projeto tem por finalidade realizar Seminários e Congressos pelo Interior de nosso Estado, buscando o fomento do desenvolvimento profissional através de uma melhor qualificação/capacitação de nossos Profissionais.

- Objetivo:

### **ENCONTROS REGIONAIS**

O CRTR 3a. Região estabelece contato com Instituições de Ensino e Instituições Públicas e Privadas da Radiologia local e através dessa relação é montado um Programa para a realização de Seminários ou Congressos, onde serão apresentadas Palestras proferidas por Profissionais renomados da Área e Palestras Institucionais que divulgam para estes Profissionais tudo sobre a nossa Legislação, nossa Profissão, direitos e deveres, além de oportunizar a possibilidade de encontrar Diretores de seu Conselho para troca de idéias, opiniões, sugestões, etc.

- Meta:

### **META DE ENCONTROS REGIONAIS**

A Meta do CRTR 3a. Região foi planejada para a realização de 11 (onze) Encontros Regionais.

- Macro Objetivo:

### **PROGRAMA DE CONCILIAÇÃO PARA OS PROFISSIONAIS INADIMPLENTES**

## **DO CRTR 3A. REGIÃO**

Este Programa visa diminuir o índice de Inadimplência do CRTR 3a. Região.

- Objetivo:

### **PROGRAMA DE CONCILIAÇÃO PARA OS PROFISSIONAIS INADIMPLENTES DO CRTR 3A. REGIÃO**

Oferecer uma oportunidade aos Profissionais Inadimplentes do nosso Regional visando a solução de seus débitos através de um atendimento confidencial e extrajudicial por meio da formalização de um acordo que beneficie ambas as partes, baseado na legislação vigente.

- Meta:

### **PROGRAMA DE CONCILIAÇÃO PARA OS PROFISSIONAIS INADIMPLENTES DO CRTR 3A. REGIÃO**

Redução do Índice de Inadimplência em relação ao exercício anterior.

- Macro Objetivo:

### **PROJETO DE FISCALIZAÇÃO**

Consideramos este Projeto a mola mestre da nossa gestão, pois é através dela que se dá uma interação maior com o nosso Profissional, levando para ele a convicção de que o Conselho está cumprindo com sua principal atribuição, que é fiscalizar o exercício ilegal das técnicas radiológicas.

- Objetivo:

### **PROJETO DE FISCALIZAÇÃO**

Consideramos este Projeto a mola mestre da nossa gestão, pois é através dela que se dá uma interação maior com o nosso Profissional, levando para ele a convicção de que o Conselho está cumprindo com sua principal atribuição, que é fiscalizar o exercício ilegal das técnicas radiológicas.

- Meta:

### **META DE FISCALIZAÇÃO**

Considerando a área de abrangência do nosso Regional (Estado de Minas Gerais) e considerando que nosso quadro efetivo de Agentes Fiscais é pequeno para cobrir anualmente os 853 municípios sob nossa fiscalização, temos procurado ser seletivo para que ano a ano possamos distribuir nossos trabalhos fiscalizatórios de forma a atingir o maior número de profissionais registrados. Em função disso, nossa Meta de Fiscalização para o exercício de 2015 foi direcionada para alcançar 100% (cem por cento) dos Profissionais das Técnicas Radiológicas que atuam na cidade de Belo Horizonte e Região Metropolitana, não deixando também de atender as denúncias de exercício ilegal que nos forem apresentadas. Isto se deveu ao fato de que nessas Regiões se concentra o equivalente a 40% (quarenta por cento) de nossos Profissionais registrados e no exercício anterior não conseguimos executar a contento este trabalho.

- Macro Objetivo:

### **PROJETO DE REFORMULAÇÃO DO SITE DO CRTR 3A. REGIÃO**

Melhorar e fortalecer a imagem do CRTR 3a. Região perante a seus Profissionais e a Sociedade.

- Objetivo:

### **REFORMULAÇÃO DO SITE DO CRTR 3A. REGIÃO**



Através dessa Ação poder demonstrar de forma clara e objetiva a maior parte das ações executadas por este Regional.

o Meta:

**REFORMULAÇÃO DO SITE DO CRTR 3A. REGIÃO**

Atingir o maior número de acessos ao nosso site pelos nossos Profissionais e pela Sociedade devido a qualidade de seu conteúdo reformulado.

## 4.1.2 COMPETÊNCIAS INSTITUCIONAIS

---

### Introdução

O CRTR 3a. Região é uma Autarquia Pública Federal que atua dentro de um Sistema que engloba o Conselho Nacional de Técnicos em Radiologia - CONTER e os demais Conselhos Regionais do Sistema.

### Missão/Finalidade institucional

Sua Missão é cumprir o estabelecido em sua Lei Federal, Decreto Lei, Regimento Interno e Resoluções do CONTER, cuja finalidade principal é a Fiscalização do Exercício Ilegal das Técnicas Radiológicas.

### Competências Legais

Tem poder de polícia junto aos seus Profissionais quando nos serviços fiscalizatórios, bem como obrigação de buscar parcerias com outras instituições que englobam de um modo ou de outro a sua área de atuação.

### Análise crítica

Por fazermos parte de um Sistema interativo e possuímos características próprias com situações peculiares a nossa Região, muitas vezes nos defrontamos com o estabelecido nas diversas Resoluções do CONTER cuja aplicabilidade em nosso Regional se mostra temerária pelo risco de futuras demandas judiciais, quando já não as existem, colocando-nos numa situação de desconforto administrativo quanto ao estabelecido nas normas em questão.

## **4.2 RESULTADOS**

---

### **ENCONTROS REGIONAIS:**

Durante o exercício de 2015 o CRTR 3<sup>a</sup>. Região realizou 05 (cinco) Eventos entre Seminários, Congressos e Curso de Capacitação/Treinamento atingindo a Capital do Estado e 03 (três) cidades do Interior a saber: Alfenas, Divinópolis e Uberaba, que contaram com a participação de 420 (quatrocentos e vinte) Profissionais Técnicos, Tecnólogos e Formandos de Radiologia. Considerando o alto índice de inadimplência e a situação político/econômica do país não obtivemos recursos suficientes para realizarmos a totalidade dos Eventos planejados, mesmo assim conseguimos atingir 50% (cinquenta por cento) do planejado. Dentre os fatores positivos e contributivos dessas ações pudemos observar o interesse e entusiasmo dos nossos Profissionais e Formandos, principalmente pelo fato de poderem participar sem precisarem se deslocar de sua Região, o que representou para nossa Instituição uma forma de contribuir e conhecer melhor a especificidade dessas Regiões e de seus Profissionais. Geralmente esses Encontros são realizados em fins de semana o que possibilita uma maior frequência.

### **PROGRAMA DE CONCILIAÇÃO PARA OS PROFISSIONAIS INADIMPLENTES DO CRTR 3<sup>a</sup>. REGIÃO**

O CRTR 3<sup>a</sup>. Região vinha se defrontando com um índice de inadimplência que girava em torno de 45% (quarenta e cinco por cento). Várias ações já haviam sido testadas para tentar diminuir este índice. A principal delas era a Inscrição do Débito do Profissional Inadimplente em Dívida Ativa com posterior Execução Fiscal. Com o advento da Lei n.º 12.514/2011 este procedimento se tornou mais complexo e menos eficiente, pois a citada Lei só permitia esta tomada de posição após o vencimento de 04 (quatro) anuidades. Em função disto, nossa Gestão buscou uma forma alternativa para agilizar este procedimento.

Com a nova redação dada pela Lei n.º 12.767/2012, e ainda em conformidade com o estabelecido na Resolução CONTER N.º 03, de 29 de abril de 2015 e Instrução Normativa CONTER N.º 01, de 29 de abril de 2015, encontramos o caminho que precisávamos. A partir daí implantamos o Programa de Conciliação para os Profissionais Inadimplentes do CRTR 3<sup>a</sup>. Região, Programa este que não tivemos nenhuma dificuldade para implanta-lo e representou para nosso Regional uma diminuição do índice de inadimplência e conseqüentemente melhorou o aporte de recursos. Durante estes poucos meses de implantação deste Programa conseguimos reduzir nossa Inadimplência para 35% (trinta e cinco por cento), o que nos permite afirmar que esta ação e seu resultado foram totalmente atingidos.

### **PROJETO DE FISCALIZAÇÃO**

Considerando a área de abrangência do nosso Regional (Estado de Minas Gerais) e considerando que nosso quadro efetivo de Agentes Fiscais é pequeno para cobrir anualmente os 853 municípios sob nossa fiscalização, temos procurado ser seletivo para que ano a ano possamos distribuir nossos trabalhos fiscalizatórios de forma a atingir o maior número de profissionais registrados. Em função disso, nossa Meta de Fiscalização para o exercício de 2015 foi direcionada para alcançar 100% (cem por cento) dos Profissionais das Técnicas Radiológicas que atuam na cidade de Belo Horizonte e Região Metropolitana, não deixando também de atender as denúncias de exercício ilegal que nos forem apresentadas. Isto se deveu ao fato de que nessas Regiões se concentra o equivalente a 40% (quarenta por cento) de nossos Profissionais registrados e no exercício anterior não conseguimos executar a contento este trabalho. Apesar da prioridade acima citada, conseguimos ainda visitar em procedimentos fiscalizatórios outras 23 (vinte e três) cidades do Interior de Minas Gerais para apuração de denúncias de exercício ilegal, o que resultou em 16 (dezesesseis) autuações por exercício ilegal da profissão. Nossa COREFI - COMISSÃO REGIONAL DE FISCALIZAÇÃO atingiu os seguintes números durante o exercício, a saber:

- Locais Visitados: 331;
- Pessoa Jurídica Notificada: 172;
- Profissionais Técnicos e Tecnólogos Fiscalizados: 2.277;
- Profissionais Técnicos e Tecnólogos Notificados: 186;
- Profissionais Técnicos e Tecnólogos Autuados – 209.

Com estes resultados consideramos que nosso Regional atingiu 85% (oitenta e cinco por cento) da meta prevista dentro do cronograma previamente estabelecido. O principal fator contributivo para que atingíssemos a meta acima citada, foi o entusiasmo e o desempenho dos nossos Agentes Fiscais. Com o desempenho apresentado por este Projeto nosso Regional acredita que conseguiu uma diminuição do exercício ilegal e irregular da profissão, cumprindo seu papel de proteger a sociedade para que pessoas leigas e inabilitadas não exerçam a Profissão de Técnico e Tecnólogo de Radiologia.

### **4.3 DESEMPENHO ORÇAMENTÁRIO**

---

Com a colaboração de nossa Assessoria Contábil teremos por objetivo informar toda a programação e execução do Orçamento do CRTR 3a. Região no exercício de 2015, demonstrando as conexões do Orçamento com os objetivos do Plano Estratégico quando ocorrerem além da relação entre a previsão e a execução das principais rubricas do Orçamento. Nosso objetivo é detalhar de forma sucinta a definição dos recursos aplicados na aplicação de nossos Projetos atendendo assim as necessidades relacionadas na nossa area de atuação.

### 4.3.1 ORÇAMENTO ANUAL

Conta contábil	Dotação Inicial		Suplementação		Redução		Orçado Final	
	Exercício Anterior	Exercício Atual	Exercício Anterior	Exercício Atual	Exercício Anterior	Exercício Atual	Exercício Anterior	Exercício Atual
6.2.1.1 - RECEITA A REALIZAR	2.619.061,60	2.819.181,00	0,00	0,00	0,00	0,00	2.619.061,60	2.819.181,00
6.2.1.1.1 - RECEITA CORRENTE	2.619.061,60	2.819.181,00	0,00	0,00	0,00	0,00	2.619.061,60	2.819.181,00
6.2.1.1.1.12 - RECEITAS DE CONTRIBUIÇÕES	2.148.006,94	2.201.421,00	0,00	0,00	0,00	0,00	2.148.006,94	2.201.421,00
6.2.1.1.1.12.40 - CONTRIBUIÇÃO DAS CATEGORIAS PROFISSIONAIS E ECONÔMICAS	2.148.006,94	2.201.421,00	0,00	0,00	0,00	0,00	2.148.006,94	2.201.421,00
6.2.1.1.1.12.40.01 - ANUIDADES - PESSOAS FÍSICAS	1.978.939,94	2.126.701,00	0,00	0,00	0,00	0,00	1.978.939,94	2.126.701,00
6.2.1.1.1.12.40.02 - ANUIDADES - PESSOAS JURÍDICAS	169.067,00	74.720,00	0,00	0,00	0,00	0,00	169.067,00	74.720,00
6.2.1.1.1.13 - RECEITAS PATRIMONIAIS	16.000,00	16.000,00	0,00	0,00	0,00	0,00	16.000,00	16.000,00
6.2.1.1.1.13.20 - RECEITAS DE VALORES MOBILIÁRIOS	16.000,00	16.000,00	0,00	0,00	0,00	0,00	16.000,00	16.000,00
6.2.1.1.1.16 - RECEITAS DE SERVIÇOS	133.177,00	134.568,00	0,00	0,00	0,00	0,00	133.177,00	134.568,00
6.2.1.1.1.16.13 - SERVIÇOS ADMINISTRATIVOS	133.177,00	134.568,00	0,00	0,00	0,00	0,00	133.177,00	134.568,00
6.2.1.1.1.19 - OUTRAS RECEITAS CORRENTES	321.877,66	467.192,00	0,00	0,00	0,00	0,00	321.877,66	467.192,00
6.2.1.1.1.19.10 - MULTAS E JUROS DE MORA	275.877,66	385.071,90	0,00	0,00	0,00	0,00	275.877,66	385.071,90
6.2.1.1.1.19.10.02 - MULTAS E JUROS DE MORA DAS CONTRIBUIÇÕES	221.877,66	187.745,00	0,00	0,00	0,00	0,00	221.877,66	187.745,00
6.2.1.1.1.19.10.04 - MULTAS E JUROS DE MORA DA DÍVIDA ATIVA DAS CONTRIBUIÇÕES	54.000,00	57.879,90	0,00	0,00	0,00	0,00	54.000,00	57.879,90
6.2.1.1.1.19.10.09 - MULTAS DE OUTRAS ORIGENS	0,00	139.447,00	0,00	0,00	0,00	0,00	0,00	139.447,00

6.2.1.1.1.19.20 - INDENIZAÇÕES E RESTITUIÇÕES	0,00	17.000,00	0,00	0,00	0,00	0,00	0,00	17.000,00
6.2.1.1.1.19.20.01 - INDENIZAÇÕES	0,00	7.000,00	0,00	0,00	0,00	0,00	0,00	7.000,00
6.2.1.1.1.19.20.02 - RESTITUIÇÕES	0,00	10.000,00	0,00	0,00	0,00	0,00	0,00	10.000,00
6.2.1.1.1.19.32 - RECEITA DA DÍVIDA ATIVA	46.000,00	62.120,10	0,00	0,00	0,00	0,00	46.000,00	62.120,10
6.2.1.1.1.19.32.16 - RECEITA DA DÍVIDA ATIVA DE OUTRAS CONTRIBUIÇÕES	46.000,00	62.120,10	0,00	0,00	0,00	0,00	46.000,00	62.120,10
6.2.1.1.1.19.90 - RECEITAS DIVERSAS	0,00	3.000,00	0,00	0,00	0,00	0,00	0,00	3.000,00
6.2.2.1 - CRÉDITO DISPONÍVEL	2.619.061,60	2.819.181,00	380.000,00	345.500,00	380.000,00	345.500,00	2.619.061,60	2.819.181,00
6.2.2.1.1 - CRÉDITO DISPONÍVEL - DESPESAS CORRENTES	2.458.966,24	2.636.181,00	380.000,00	265.500,00	380.000,00	345.500,00	2.458.966,24	2.556.181,00
6.2.2.1.1.31 - VENCIMENTOS E VANTAGENS FIXAS - PESSOAL CIVIL - RGPS	625.500,00	672.711,00	58.500,00	27.000,00	34.500,00	56.500,00	649.500,00	643.211,00
6.2.2.1.1.31.90 - PESSOAL E ENCARGOS SOCIAIS - APLICAÇÕES DIRETAS	625.500,00	672.711,00	58.500,00	27.000,00	34.500,00	56.500,00	649.500,00	643.211,00
6.2.2.1.1.31.90.11 - VENCIMENTOS E VANTAGENS FIXAS - PESSOAL CIVIL	405.000,00	452.711,00	32.000,00	12.000,00	34.500,00	20.000,00	402.500,00	444.711,00
6.2.2.1.1.31.90.13 - OBRIGAÇÕES PATRONAIS	130.000,00	138.000,00	6.500,00	5.000,00	0,00	0,00	136.500,00	143.000,00
6.2.2.1.1.31.90.16 - OUTRAS DESPESAS VARIÁVEIS - PESSOAL CIVIL	5.500,00	7.000,00	0,00	0,00	0,00	0,00	5.500,00	7.000,00
6.2.2.1.1.31.90.67 - DEPÓSITOS COMPULSÓRIOS	10.000,00	10.000,00	0,00	0,00	0,00	10.000,00	10.000,00	0,00
6.2.2.1.1.31.90.91 - SENTENÇAS JUDICIAIS	50.000,00	30.000,00	0,00	0,00	0,00	11.500,00	50.000,00	18.500,00
6.2.2.1.1.31.90.94 - INDENIZAÇÕES E RESTITUIÇÕES TRABALHISTAS	25.000,00	35.000,00	20.000,00	10.000,00	0,00	15.000,00	45.000,00	30.000,00
6.2.2.1.1.32 - JUROS E ENCARGOS DA DÍVIDA	0,00	3.000,00	3.000,00	0,00	0,00	0,00	3.000,00	3.000,00
6.2.2.1.1.32.90 - JUROS E ENCARGOS								

DA DÍVIDA - APLICAÇÕES DIRETAS	0,00	3.000,00	3.000,00	0,00	0,00	0,00	3.000,00	3.000,00
6.2.2.1.1.32.90.21 - JUROS SOBRE A DÍVIDA POR CONTRATO	0,00	3.000,00	3.000,00	0,00	0,00	0,00	3.000,00	3.000,00
6.2.2.1.1.33 - OUTRAS DESPESAS CORRENTES	1.833.466,24	1.960.470,00	318.500,00	238.500,00	345.500,00	289.000,00	1.806.466,24	1.909.970,00
6.2.2.1.1.33.10 - TRANSFERÊNCIAS INTRAGOVERNAMENTAIS	839.466,24	870.970,00	0,00	0,00	249.500,00	244.000,00	589.966,24	626.970,00
6.2.2.1.1.33.10.41 - CONTRIBUIÇÕES	839.466,24	870.970,00	0,00	0,00	249.500,00	244.000,00	589.966,24	626.970,00
6.2.2.1.1.33.90 - OUTRAS DESPESAS CORRENTES - APLICAÇÕES DIRETAS	994.000,00	1.089.500,00	318.500,00	238.500,00	96.000,00	45.000,00	1.216.500,00	1.283.000,00
6.2.2.1.1.33.90.14 - DIÁRIAS - PESSOAL CIVIL	30.000,00	30.000,00	0,00	0,00	7.000,00	0,00	23.000,00	30.000,00
6.2.2.1.1.33.90.30 - MATERIAL DE CONSUMO	63.000,00	74.500,00	27.000,00	15.000,00	12.000,00	20.000,00	78.000,00	69.500,00
6.2.2.1.1.33.90.33 - PASSAGENS E DESPESAS COM LOCOMOÇÃO	35.000,00	32.000,00	0,00	3.000,00	6.000,00	0,00	29.000,00	35.000,00
6.2.2.1.1.33.90.35 - SERVIÇOS DE CONSULTORIA	135.000,00	135.000,00	30.000,00	41.000,00	0,00	0,00	165.000,00	176.000,00
6.2.2.1.1.33.90.36 - OUTROS SERVIÇOS DE TERCEIROS - PESSOA FÍSICA	321.000,00	333.000,00	72.000,00	22.000,00	60.000,00	10.000,00	333.000,00	345.000,00
6.2.2.1.1.33.90.37 - LOCAÇÃO DE MÃO-DE-OBRA	15.000,00	20.000,00	0,00	0,00	0,00	0,00	15.000,00	20.000,00
6.2.2.1.1.33.90.39 - OUTROS SERVIÇOS DE TERCEIROS - PESSOA JURÍDICA	373.000,00	400.000,00	63.500,00	115.500,00	11.000,00	0,00	425.500,00	515.500,00
6.2.2.1.1.33.90.47 - OBRIGAÇÕES TRIBUTÁRIAS E CONTRIBUTIVAS	7.000,00	9.000,00	4.000,00	0,00	0,00	0,00	11.000,00	9.000,00
6.2.2.1.1.33.90.91 - SENTENÇAS JUDICIAIS	0,00	0,00	6.000,00	30.000,00	0,00	15.000,00	6.000,00	15.000,00
6.2.2.1.1.33.90.93 - INDENIZAÇÕES E RESTITUIÇÕES	15.000,00	56.000,00	116.000,00	12.000,00	0,00	0,00	131.000,00	68.000,00
6.2.2.1.2 - CRÉDITO DISPONÍVEL - DESPESAS DE CAPITAL	160.095,36	183.000,00	0,00	80.000,00	0,00	0,00	160.095,36	263.000,00
6.2.2.1.2.44 - INVESTIMENTOS	90.095,36	83.000,00	0,00	0,00	0,00	0,00	90.095,36	83.000,00
6.2.2.1.2.44.90 - INVESTIMENTOS -								



APLICAÇÕES DIRETAS	90.095,36	83.000,00	0,00	0,00	0,00	0,00	90.095,36	83.000,00
6.2.2.1.2.44.90.51 - OBRAS E INSTALAÇÕES	20.000,00	10.000,00	0,00	0,00	0,00	0,00	20.000,00	10.000,00
6.2.2.1.2.44.90.52 - EQUIPAMENTOS E MATERIAL PERMANENTE	70.095,36	73.000,00	0,00	0,00	0,00	0,00	70.095,36	73.000,00
6.2.2.1.2.45 - INVERSÕES FINANCEIRAS	70.000,00	100.000,00	0,00	0,00	0,00	0,00	70.000,00	100.000,00
6.2.2.1.2.45.90 - INVERSÕES FINANCEIRAS - APLICAÇÕES DIRETAS	70.000,00	100.000,00	0,00	0,00	0,00	0,00	70.000,00	100.000,00
6.2.2.1.2.45.90.61 - AQUISIÇÃO DE IMÓVEIS (USADOS)	70.000,00	100.000,00	0,00	0,00	0,00	0,00	70.000,00	100.000,00
6.2.2.1.2.46 - AMORTIZAÇÃO DA DÍVIDA	0,00	0,00	0,00	80.000,00	0,00	0,00	0,00	80.000,00
6.2.2.1.2.46.90 - AMORTIZAÇÃO DA DÍVIDA - APLICAÇÕES DIRETAS	0,00	0,00	0,00	80.000,00	0,00	0,00	0,00	80.000,00
6.2.2.1.2.46.90.71 - PRINCIPAL DA DÍVIDA CONTRATUAL RESGATADO	0,00	0,00	0,00	80.000,00	0,00	0,00	0,00	80.000,00
<b>TOTAIS:</b>	<b>2.619.061,60</b>	<b>2.819.181,00</b>	<b>0,00</b>	<b>0,00</b>	<b>0,00</b>	<b>0,00</b>	<b>2.619.061,60</b>	<b>2.819.181,00</b>

## 4.3.2 TRANSFERÊNCIAS

---

### Introdução à execução transferências de recursos

No anexo a descrição do valor repassado ao Conter no ano de 2015.

#### CONSELHO NACIONAL DE TECNICOS EM RADIOLOGIA - CONTER

Beneficiário	Modalidade	Situação	Data Início	Data Término	Valor Total Pactuado	Valor Total Repassado
CONTER	Contrato de repasse	Adimplente	01/01/2015	31/12/2015	R\$ 599.843,28	R\$ 599.843,28

### 4.3.3 RECEITAS

---

- PLANILHA CORRIGIDA - DEMONSTRATIVO DA RECEITA - Vide anexo do tópico 4.3.3 na sessão 11

## 4.3.4 DESPESAS

DESPESAS CORRENTES								
Grupos de Despesa	Empenhada		Liquidada		Rp. não processado		Valores Pagos	
	2014	2015	2014	2015	2014	2015	2014	2015
6.2.2.1.1.31 - VENCIMENTOS E VANTAGENS FIXAS - PESSOAL CIVIL - RGPS	516.593,08	499.132,19	516.593,08	499.132,19	0,00	0,00	516.593,08	499.132,19
6.2.2.1.1.31.90 - PESSOAL E ENCARGOS SOCIAIS - APLICAÇÕES DIRETAS	516.593,08	499.132,19	516.593,08	499.132,19	0,00	0,00	516.593,08	499.132,19
6.2.2.1.1.31.90.11 - VENCIMENTOS E VANTAGENS FIXAS - PESSOAL CIVIL	370.862,75	354.695,09	370.862,75	354.695,09	0,00	0,00	370.862,75	354.695,09
6.2.2.1.1.31.90.11.001 - VENCIMENTOS E SALÁRIOS	256.183,09	246.746,25	256.183,09	246.746,25	0,00	0,00	256.183,09	246.746,25
6.2.2.1.1.31.90.11.007 - GRATIFICAÇÃO POR TEMPO DE SERVIÇO	4.927,20	10.154,09	4.927,20	10.154,09	0,00	0,00	4.927,20	10.154,09
6.2.2.1.1.31.90.11.008 - FÉRIAS VENCIDAS E PROPORCIONAIS	46.742,46	34.544,12	46.742,46	34.544,12	0,00	0,00	46.742,46	34.544,12
6.2.2.1.1.31.90.11.009 - 13º SALÁRIO	25.711,23	27.006,65	25.711,23	27.006,65	0,00	0,00	25.711,23	27.006,65
6.2.2.1.1.31.90.11.010 - ABONO DE FÉRIAS (1/3) - CF/88	6.432,15	0,00	6.432,15	0,00	0,00	0,00	6.432,15	0,00
6.2.2.1.1.31.90.11.011 - ABONO PECUNIÁRIO DE FÉRIAS	1.441,91	0,00	1.441,91	0,00	0,00	0,00	1.441,91	0,00
6.2.2.1.1.31.90.11.099 - OUTROS VENCIMENTOS E VANTAGENS FIXAS	29.424,71	36.243,98	29.424,71	36.243,98	0,00	0,00	29.424,71	36.243,98
6.2.2.1.1.31.90.13 - OBRIGAÇÕES PATRONAIS	121.549,29	111.887,27	121.549,29	111.887,27	0,00	0,00	121.549,29	111.887,27
6.2.2.1.1.31.90.13.001 - FGTS	31.489,44	28.050,14	31.489,44	28.050,14	0,00	0,00	31.489,44	28.050,14
6.2.2.1.1.31.90.13.002 - INSS - CONTRIBUIÇÕES PREVIDENCIÁRIAS	85.397,28	79.709,82	85.397,28	79.709,82	0,00	0,00	85.397,28	79.709,82

6.2.2.1.1.31.90.13.003 - SEGURO DE VIDA	605,79	620,14	605,79	620,14	0,00	0,00	605,79	620,14
6.2.2.1.1.31.90.13.004 - PIS/PASEP - CONTRIBUIÇÃO S/ FOLHA DE PAGTO.	4.056,78	3.507,17	4.056,78	3.507,17	0,00	0,00	4.056,78	3.507,17
6.2.2.1.1.31.90.16 - OUTRAS DESPESAS VARIÁVEIS - PESSOAL CIVIL	0,00	0,00	0,00	0,00	0,00	0,00	0,00	0,00
6.2.2.1.1.31.90.16.003 - SERVIÇOS EXTRAORDINÁRIOS E DSR	0,00	0,00	0,00	0,00	0,00	0,00	0,00	0,00
6.2.2.1.1.31.90.16.006 - AUXÍLIO FUNERAL	0,00	0,00	0,00	0,00	0,00	0,00	0,00	0,00
6.2.2.1.1.31.90.16.099 - OUTRAS DESPESAS VARIÁVEIS	0,00	0,00	0,00	0,00	0,00	0,00	0,00	0,00
6.2.2.1.1.31.90.67 - DEPÓSITOS COMPULSÓRIOS	171,03	0,00	171,03	0,00	0,00	0,00	171,03	0,00
6.2.2.1.1.31.90.67.001 - DEPÓSITOS JUDICIAIS	171,03	0,00	171,03	0,00	0,00	0,00	171,03	0,00
6.2.2.1.1.31.90.91 - SENTENÇAS JUDICIAIS	0,00	9.509,02	0,00	9.509,02	0,00	0,00	0,00	9.509,02
6.2.2.1.1.31.90.91.002 - SETENÇAS JUDICIAIS TRANSITADAS EM JULGADO	0,00	9.509,02	0,00	9.509,02	0,00	0,00	0,00	9.509,02
6.2.2.1.1.31.90.94 - INDENIZAÇÕES E RESTITUIÇÕES TRABALHISTAS	24.010,01	23.040,81	24.010,01	23.040,81	0,00	0,00	24.010,01	23.040,81
6.2.2.1.1.31.90.94.002 - AVISO PRÉVIO INDENIZADO	0,00	0,00	0,00	0,00	0,00	0,00	0,00	0,00
6.2.2.1.1.31.90.94.003 - MULTAS E CONTRIBUIÇÕES SOBRE DEPÓSITOS DO FGTS	0,00	0,00	0,00	0,00	0,00	0,00	0,00	0,00
6.2.2.1.1.31.90.94.099 - OUTRAS INDENIZAÇÕES TRABALHISTAS	24.010,01	23.040,81	24.010,01	23.040,81	0,00	0,00	24.010,01	23.040,81
6.2.2.1.1.32 - JUROS E ENCARGOS DA DÍVIDA	1.002,50	0,00	1.002,50	0,00	0,00	0,00	1.002,50	0,00
6.2.2.1.1.32.90 - JUROS E ENCARGOS	1.002,50	0,00	1.002,50	0,00	0,00	0,00	1.002,50	0,00

DA DÍVIDA - APLICAÇÕES DIRETAS								
6.2.2.1.1.32.90.21 - JUROS SOBRE A DÍVIDA POR CONTRATO	1.002,50	0,00	1.002,50	0,00	0,00	0,00	1.002,50	0,00
6.2.2.1.1.32.90.21.002 - OUTROS JUROS DA DÍVIDA CONTRATADA	1.002,50	0,00	1.002,50	0,00	0,00	0,00	1.002,50	0,00
6.2.2.1.1.33 - OUTRAS DESPESAS CORRENTES	1.477.853,06	1.519.554,96	1.477.853,06	1.519.554,96	0,00	0,00	1.477.853,06	1.519.554,96
6.2.2.1.1.33.10 - TRANSFERÊNCIAS INTRAGOVERNAMENTAIS	540.972,07	609.228,31	540.972,07	609.228,31	0,00	0,00	540.972,07	609.228,31
6.2.2.1.1.33.10.41 - CONTRIBUIÇÕES	540.972,07	609.228,31	540.972,07	609.228,31	0,00	0,00	540.972,07	609.228,31
6.2.2.1.1.33.10.41.001 - TRANSFERÊNCIA PARA O CONTER - COTA-PARTE (1/3)	540.972,07	609.228,31	540.972,07	609.228,31	0,00	0,00	540.972,07	609.228,31
6.2.2.1.1.33.90 - OUTRAS DESPESAS CORRENTES - APLICAÇÕES DIRETAS	936.880,99	910.326,65	936.880,99	910.326,65	0,00	0,00	936.880,99	910.326,65
6.2.2.1.1.33.90.14 - DIÁRIAS - PESSOAL CIVIL	7.500,00	6.125,00	7.500,00	6.125,00	0,00	0,00	7.500,00	6.125,00
6.2.2.1.1.33.90.14.001 - DIÁRIAS NO PAÍS - SERVIDORES	7.500,00	6.125,00	7.500,00	6.125,00	0,00	0,00	7.500,00	6.125,00
6.2.2.1.1.33.90.30 - MATERIAL DE CONSUMO	36.383,12	21.355,85	36.383,12	21.355,85	0,00	0,00	36.383,12	21.355,85
6.2.2.1.1.33.90.30.001 - GÁS, COMBUSTÍVEIS E LUBRIFICANTES AUTOMOTIVOS	8.364,91	4.646,82	8.364,91	4.646,82	0,00	0,00	8.364,91	4.646,82
6.2.2.1.1.33.90.30.002 - GÊNERO DE ALIMENTAÇÃO	786,00	651,00	786,00	651,00	0,00	0,00	786,00	651,00
6.2.2.1.1.33.90.30.003 - MATERIAL PARA FESTIVIDADES E HOMENAGENS	5.975,19	0,00	5.975,19	0,00	0,00	0,00	5.975,19	0,00
6.2.2.1.1.33.90.30.004 - MATERIAL DE EXPEDIENTE	6.431,35	7.610,08	6.431,35	7.610,08	0,00	0,00	6.431,35	7.610,08
6.2.2.1.1.33.90.30.005 - MATERIAL DE INFORMÁTICA	1.074,60	2.525,00	1.074,60	2.525,00	0,00	0,00	1.074,60	2.525,00
6.2.2.1.1.33.90.30.007 - MATERIAL DE	0,00	110,00	0,00	110,00	0,00	0,00	0,00	110,00

COPA E COZINHA									
6.2.2.1.1.33.90.30.008 - MATERIAL DE LIMPEZA E PRODUTOS DE HIGIENIZAÇÃO	1.369,15	1.914,95	1.369,15	1.914,95	0,00	0,00	1.369,15	1.914,95	
6.2.2.1.1.33.90.30.010 - MATERIAL PARA MANUTENÇÃO DE BENS IMÓVEIS/INSTALAÇÕES	144,00	0,00	144,00	0,00	0,00	0,00	144,00	0,00	
6.2.2.1.1.33.90.30.011 - MATERIAL PARA MANUTENÇÃO DE BENS MÓVEIS	240,00	175,00	240,00	175,00	0,00	0,00	240,00	175,00	
6.2.2.1.1.33.90.30.012 - MATERIAL ELÉTRICO, ELETRÔNICO E DE TELEFONIA	0,00	0,00	0,00	0,00	0,00	0,00	0,00	0,00	
6.2.2.1.1.33.90.30.013 - MATERIAL PARA ÁUDIO, VÍDEO E FOTO	0,00	0,00	0,00	0,00	0,00	0,00	0,00	0,00	
6.2.2.1.1.33.90.30.014 - MATERIAL PARA MANUTENÇÃO DE VEÍCULOS	386,00	3.072,00	386,00	3.072,00	0,00	0,00	386,00	3.072,00	
6.2.2.1.1.33.90.30.015 - MATERIAL GRÁFICO	830,00	160,00	830,00	160,00	0,00	0,00	830,00	160,00	
6.2.2.1.1.33.90.30.096 - MATERIAL DE CONSUMO - SUPRIMENTO DE FUNDOS	10.142,12	0,00	10.142,12	0,00	0,00	0,00	10.142,12	0,00	
6.2.2.1.1.33.90.30.099 - OUTROS MATERIAIS DE CONSUMO	639,80	491,00	639,80	491,00	0,00	0,00	639,80	491,00	
6.2.2.1.1.33.90.33 - PASSAGENS E DESPESAS COM LOCOMOÇÃO	24.824,16	18.153,03	24.824,16	18.153,03	0,00	0,00	24.824,16	18.153,03	
6.2.2.1.1.33.90.33.001 - PASSAGENS PARA O PAÍS	13.982,76	6.682,19	13.982,76	6.682,19	0,00	0,00	13.982,76	6.682,19	
6.2.2.1.1.33.90.33.005 - PEDÁGIOS E ESTACIONAMENTOS	10.841,40	11.035,70	10.841,40	11.035,70	0,00	0,00	10.841,40	11.035,70	
6.2.2.1.1.33.90.33.096 - PASSAGENS E DESP. COM LOCOMOÇÃO - SUPRIMENTO DE FUNDOS	0,00	435,14	0,00	435,14	0,00	0,00	0,00	435,14	
6.2.2.1.1.33.90.35 - SERVIÇOS DE	147.339,77	159.398,95	147.339,77	159.398,95	0,00	0,00	147.339,77	159.398,95	

CONSULTORIA									
6.2.2.1.1.33.90.35.001 - ASSESSORIA E CONSULTORIA TÉCNICA OU JURÍDICA - PESSOA FÍSICA	19.720,54	19.492,93	19.720,54	19.492,93	0,00	0,00	19.720,54	19.492,93	
6.2.2.1.1.33.90.35.002 - ASSESSORIA E CONSULTORIA TÉCNICA OU JURÍDICA - PESSOA JURÍDICA	127.619,23	139.906,02	127.619,23	139.906,02	0,00	0,00	127.619,23	139.906,02	
6.2.2.1.1.33.90.35.004 - AUDITORIA EXTERNA - PESSOA JURÍDICA	0,00	0,00	0,00	0,00	0,00	0,00	0,00	0,00	
6.2.2.1.1.33.90.36 - OUTROS SERVIÇOS DE TERCEIROS - PESSOA FÍSICA	278.933,25	248.069,56	278.933,25	248.069,56	0,00	0,00	278.933,25	248.069,56	
6.2.2.1.1.33.90.36.002 - SERVIÇOS TÉCNICOS PROFISSIONAIS	871,00	145,00	871,00	145,00	0,00	0,00	871,00	145,00	
6.2.2.1.1.33.90.36.003 - ESTAGIÁRIOS E MENORES APRENDIZES	13.186,15	28.047,06	13.186,15	28.047,06	0,00	0,00	13.186,15	28.047,06	
6.2.2.1.1.33.90.36.010 - MANUTENÇÃO E CONSERVAÇÃO DE VEÍCULOS	2.435,70	30,00	2.435,70	30,00	0,00	0,00	2.435,70	30,00	
6.2.2.1.1.33.90.36.011 - MANUTENÇÃO E CONSERVAÇÃO DE OUTROS BENS MÓVEIS	0,00	340,00	0,00	340,00	0,00	0,00	0,00	340,00	
6.2.2.1.1.33.90.36.012 - MANUTENÇÃO E CONSERVAÇÃO DE IMÓVEIS	0,00	1.156,00	0,00	1.156,00	0,00	0,00	0,00	1.156,00	
6.2.2.1.1.33.90.36.016 - SERVIÇOS DE APOIO ADMINISTRATIVO, TÉCNICO E OPERACIONAL	0,00	437,50	0,00	437,50	0,00	0,00	0,00	437,50	
6.2.2.1.1.33.90.36.021 - JETONS	92.420,00	92.560,00	92.420,00	92.560,00	0,00	0,00	92.420,00	92.560,00	
6.2.2.1.1.33.90.36.022 - DIÁRIAS A CONSELHEIROS/ DELEGADOS - NO PAÍS	164.490,00	119.500,00	164.490,00	119.500,00	0,00	0,00	164.490,00	119.500,00	
6.2.2.1.1.33.90.36.024 - DIÁRIAS A COLABORADORES EVENTUAIS - NO PAÍS	4.000,00	2.350,00	4.000,00	2.350,00	0,00	0,00	4.000,00	2.350,00	
6.2.2.1.1.33.90.36.999 - OUTROS	262,00	3.504,00	262,00	3.504,00	0,00	0,00	262,00	3.504,00	



SERVIÇOS DE TERCEIROS - P.F. - NÃO ESPECIFICADOS								
6.2.2.1.1.33.90.37 - LOCAÇÃO DE MÃO-DE-OBRA	14.096,94	15.627,54	14.096,94	15.627,54	0,00	0,00	14.096,94	15.627,54
6.2.2.1.1.33.90.37.002 - LIMPEZA E CONSERVAÇÃO	14.096,94	15.627,54	14.096,94	15.627,54	0,00	0,00	14.096,94	15.627,54
6.2.2.1.1.33.90.39 - OUTROS SERVIÇOS DE TERCEIROS - PESSOA JURÍDICA	304.639,86	371.034,97	304.639,86	371.034,97	0,00	0,00	304.639,86	371.034,97
6.2.2.1.1.33.90.39.001 - ASSINATURAS DE REVISTAS, PERIÓDICOS E ANUIDADES	0,00	0,00	0,00	0,00	0,00	0,00	0,00	0,00
6.2.2.1.1.33.90.39.002 - CONDOMÍNIOS E TAXAS CORRELATAS	11.028,00	11.256,00	11.028,00	11.256,00	0,00	0,00	11.028,00	11.256,00
6.2.2.1.1.33.90.39.004 - SERVIÇOS TÉCNICOS PROFISSIONAIS - P.J.	13.062,99	15.640,60	13.062,99	15.640,60	0,00	0,00	13.062,99	15.640,60
6.2.2.1.1.33.90.39.007 - LOCAÇÃO DE MÁQUINAS E EQUIPAMENTOS	3.405,85	2.861,95	3.405,85	2.861,95	0,00	0,00	3.405,85	2.861,95
6.2.2.1.1.33.90.39.010 - MANUTENÇÃO DE SISTEMAS DE INFORMÁTICA - SOFTWARE	19.192,72	21.229,57	19.192,72	21.229,57	0,00	0,00	19.192,72	21.229,57
6.2.2.1.1.33.90.39.011 - MANUTENÇÃO E CONSERVAÇÃO DE IMÓVEIS	0,00	1.920,00	0,00	1.920,00	0,00	0,00	0,00	1.920,00
6.2.2.1.1.33.90.39.012 - MANUTENÇÃO E CONSERVAÇÃO DE MAQUINAS E EQUIPAMENTOS	684,15	354,45	684,15	354,45	0,00	0,00	684,15	354,45
6.2.2.1.1.33.90.39.014 - MANUTENÇÃO E CONSERVAÇÃO DE VEÍCULOS	2.020,67	3.426,00	2.020,67	3.426,00	0,00	0,00	2.020,67	3.426,00
6.2.2.1.1.33.90.39.017 - EXPOSIÇÕES, CONGRESSOS, CONFERÊNCIAS, SEMINÁRIOS E CURSOS	2.629,07	23.780,94	2.629,07	23.780,94	0,00	0,00	2.629,07	23.780,94
6.2.2.1.1.33.90.39.018 - HONORÁRIOS ADVOCATÍCIOS - ÔNUS DA SUCUMBÊNCIA	1.322,92	4.377,55	1.322,92	4.377,55	0,00	0,00	1.322,92	4.377,55

6.2.2.1.1.33.90.39.019 - PROGRAMA DE ALIMENTAÇÃO AO TRABALHADOR	82.396,62	65.244,43	82.396,62	65.244,43	0,00	0,00	82.396,62	65.244,43
6.2.2.1.1.33.90.39.020 - FORNECIMENTO DE ALIMENTAÇÃO	894,61	407,40	894,61	407,40	0,00	0,00	894,61	407,40
6.2.2.1.1.33.90.39.021 - SERVIÇO DE ENERGIA ELÉTRICA	5.343,53	7.004,11	5.343,53	7.004,11	0,00	0,00	5.343,53	7.004,11
6.2.2.1.1.33.90.39.024 - SERVIÇOS DE CORREIOS E TELÉGRAFOS	50.326,43	58.819,17	50.326,43	58.819,17	0,00	0,00	50.326,43	58.819,17
6.2.2.1.1.33.90.39.028 - PLANO DE SAÚDE - MÉDICO E ODONTOLÓGICO	20.609,79	24.954,64	20.609,79	24.954,64	0,00	0,00	20.609,79	24.954,64
6.2.2.1.1.33.90.39.029 - SERVIÇO DE INFORMÁTICA E HOSPEDAGEM DE SISTEMAS	2.878,42	206,42	2.878,42	206,42	0,00	0,00	2.878,42	206,42
6.2.2.1.1.33.90.39.030 - SERVIÇOS DE TELECOMUNICAÇÕES - TELEFONIA E INTERNET	23.812,71	19.656,61	23.812,71	19.656,61	0,00	0,00	23.812,71	19.656,61
6.2.2.1.1.33.90.39.032 - SERVIÇOS JUDICIÁRIOS	3.167,49	841,90	3.167,49	841,90	0,00	0,00	3.167,49	841,90
6.2.2.1.1.33.90.39.033 - SEGURO EM GERAL	6.659,52	7.826,51	6.659,52	7.826,51	0,00	0,00	6.659,52	7.826,51
6.2.2.1.1.33.90.39.034 - CONFECÇÃO DE UNIFORMES, BANDEIRAS E FLÂMULAS	0,00	1.424,50	0,00	1.424,50	0,00	0,00	0,00	1.424,50
6.2.2.1.1.33.90.39.036 - VIGILÂNCIA OSTENSIVA E OU MONITORADA	2.192,36	2.549,16	2.192,36	2.549,16	0,00	0,00	2.192,36	2.549,16
6.2.2.1.1.33.90.39.038 - SERVIÇOS DE APOIO ADMINISTRATIVO, TÉCNICO E OPERACIONAL	0,00	1.180,09	0,00	1.180,09	0,00	0,00	0,00	1.180,09
6.2.2.1.1.33.90.39.040 - SERVIÇOS BANCÁRIOS	30.436,68	49.850,49	30.436,68	49.850,49	0,00	0,00	30.436,68	49.850,49
6.2.2.1.1.33.90.39.044 - SERVIÇOS DE PUBLICIDADE DE UTILIDADE PÚBLICA	0,00	588,00	0,00	588,00	0,00	0,00	0,00	588,00

6.2.2.1.1.33.90.39.045 - AQUISIÇÃO DE SISTEMAS/PROGRAMAS (SOFTWARE) DE INFORMÁTICA	0,00	0,00	0,00	0,00	0,00	0,00	0,00	0,00
6.2.2.1.1.33.90.39.048 - VALE-TRANSPORTE	15.153,07	23.217,03	15.153,07	23.217,03	0,00	0,00	15.153,07	23.217,03
6.2.2.1.1.33.90.39.052 - SERVIÇOS FUNERÁRIOS	0,00	0,00	0,00	0,00	0,00	0,00	0,00	0,00
6.2.2.1.1.33.90.39.053 - SERVIÇOS GRÁFICOS	3.280,00	7.077,00	3.280,00	7.077,00	0,00	0,00	3.280,00	7.077,00
6.2.2.1.1.33.90.39.054 - OUTROS JUROS E ENCARGOS DE MORA	5,02	0,00	5,02	0,00	0,00	0,00	5,02	0,00
6.2.2.1.1.33.90.39.096 - OUTROS SERVIÇOS TERCEIROS - SUPRIMENTO DE FUNDOS	0,00	9.873,91	0,00	9.873,91	0,00	0,00	0,00	9.873,91
6.2.2.1.1.33.90.39.099 - OUTROS SERVIÇOS DE TERCEIROS - P.J. - NÃO ESPECIFICADOS	4.137,24	5.466,54	4.137,24	5.466,54	0,00	0,00	4.137,24	5.466,54
6.2.2.1.1.33.90.47 - OBRIGAÇÕES TRIBUTÁRIAS E CONTRIBUTIVAS	3.492,84	2.768,85	3.492,84	2.768,85	0,00	0,00	3.492,84	2.768,85
6.2.2.1.1.33.90.47.001 - TAXA DE LICENCIAMENTO DE VEÍCULO	315,75	315,75	315,75	315,75	0,00	0,00	315,75	315,75
6.2.2.1.1.33.90.47.002 - TAXA DE INSCRIÇÃO MUNICIPAL E TAXAS DE COLETA URBANA	2.051,36	1.853,24	2.051,36	1.853,24	0,00	0,00	2.051,36	1.853,24
6.2.2.1.1.33.90.47.003 - MULTAS SOBRE OBRIGAÇÕES TRIBUTÁRIAS E CONTRIBUTIVAS	92,87	249,99	92,87	249,99	0,00	0,00	92,87	249,99
6.2.2.1.1.33.90.47.004 - JUROS SOBRE OBRIGAÇÕES TRIBUTÁRIAS E CONTRIBUTIVAS	47,73	94,26	47,73	94,26	0,00	0,00	47,73	94,26
6.2.2.1.1.33.90.47.099 - OUTRAS OBRIGAÇÕES TRIBUT. E CONTRIBUIÇÕES NÃO ESPECIFICADAS	985,13	255,61	985,13	255,61	0,00	0,00	985,13	255,61

6.2.2.1.1.33.90.91 - SENTENÇAS JUDICIAIS	5.619,28	5.719,73	5.619,28	5.719,73	0,00	0,00	5.619,28	5.719,73
6.2.2.1.1.33.90.91.003 - PROCESSOS JUDICIAIS	0,00	5.719,73	0,00	5.719,73	0,00	0,00	0,00	5.719,73
6.2.2.1.1.33.90.93 - INDENIZAÇÕES E RESTITUIÇÕES	114.051,77	62.073,17	114.051,77	62.073,17	0,00	0,00	114.051,77	62.073,17
6.2.2.1.1.33.90.93.006 - RESSARCIMENTO DE ANUIDADES DO EXERCÍCIO ANTERIOR	1.374,00	1.539,34	1.374,00	1.539,34	0,00	0,00	1.374,00	1.539,34
6.2.2.1.1.33.90.93.008 - AUXÍLIO REPRESENTAÇÃO	57.680,00	59.250,00	57.680,00	59.250,00	0,00	0,00	57.680,00	59.250,00
6.2.2.1.1.33.90.93.099 - OUTRAS INDENIZAÇÕES E RESTITUIÇÕES	54.997,77	1.283,83	54.997,77	1.283,83	0,00	0,00	54.997,77	1.283,83
6.2.2.1.2.44 - INVESTIMENTOS	12.214,30	5.796,75	12.214,30	5.796,75	0,00	0,00	12.214,30	5.796,75
6.2.2.1.2.44.90 - INVESTIMENTOS - APLICAÇÕES DIRETAS	12.214,30	5.796,75	12.214,30	5.796,75	0,00	0,00	12.214,30	5.796,75
6.2.2.1.2.44.90.51 - OBRAS E INSTALAÇÕES	0,00	0,00	0,00	0,00	0,00	0,00	0,00	0,00
6.2.2.1.2.44.90.51.099 - OUTRAS OBRAS E INSTALAÇÕES	0,00	0,00	0,00	0,00	0,00	0,00	0,00	0,00
6.2.2.1.2.44.90.52 - EQUIPAMENTOS E MATERIAL PERMANENTE	12.214,30	5.796,75	12.214,30	5.796,75	0,00	0,00	12.214,30	5.796,75
6.2.2.1.2.44.90.52.001 - MOBILIÁRIOS EM GERAL	651,30	3.508,80	651,30	3.508,80	0,00	0,00	651,30	3.508,80
6.2.2.1.2.44.90.52.002 - VEÍCULOS	0,00	0,00	0,00	0,00	0,00	0,00	0,00	0,00
6.2.2.1.2.44.90.52.003 - MÁQUINAS E EQUIPAMENTOS	2.398,00	0,00	2.398,00	0,00	0,00	0,00	2.398,00	0,00
6.2.2.1.2.44.90.52.004 - EQUIPAMENTOS DE INFORMÁTICA	9.165,00	1.199,00	9.165,00	1.199,00	0,00	0,00	9.165,00	1.199,00
6.2.2.1.2.44.90.52.006 - APARELHOS E UTENSÍLIOS DE COPA E COZINHA	0,00	1.088,95	0,00	1.088,95	0,00	0,00	0,00	1.088,95
6.2.2.1.2.45 - INVERSÕES FINANCEIRAS	0,00	0,00	0,00	0,00	0,00	0,00	0,00	0,00

6.2.2.1.2.45.90 - INVERSÕES FINANCEIRAS - APLICAÇÕES DIRETAS	0,00	0,00	0,00	0,00	0,00	0,00	0,00	0,00
6.2.2.1.2.45.90.61 - AQUISIÇÃO DE IMÓVEIS (USADOS)	0,00	0,00	0,00	0,00	0,00	0,00	0,00	0,00
6.2.2.1.2.45.90.61.003 - SALAS E ESCRITÓRIOS	0,00	0,00	0,00	0,00	0,00	0,00	0,00	0,00
6.2.2.1.2.46 - AMORTIZAÇÃO DA DÍVIDA	0,00	80.000,00	0,00	80.000,00	0,00	0,00	0,00	80.000,00
6.2.2.1.2.46.90 - AMORTIZAÇÃO DA DÍVIDA - APLICAÇÕES DIRETAS	0,00	80.000,00	0,00	80.000,00	0,00	0,00	0,00	80.000,00
6.2.2.1.2.46.90.71 - PRINCIPAL DA DÍVIDA CONTRATUAL RESGATADO	0,00	80.000,00	0,00	80.000,00	0,00	0,00	0,00	80.000,00
6.2.2.1.2.46.90.71.001 - AMORTIZAÇÃO DA DÍVIDA INTERNA CONTRATUAL	0,00	80.000,00	0,00	80.000,00	0,00	0,00	0,00	80.000,00
Total -	2.007.662,94	2.104.483,90	2.007.662,94	2.104.483,90	0,00	0,00	2.007.662,94	2.104.483,90
<b>DESPESAS DE CAPITAL</b>								
Grupos de Despesa	Empenhada		Liquidada		Rp. não processado		Valores Pagos	
	2014	2015	2014	2015	2014	2015	2014	2015

## 4.4 DESEMPENHO OPERACIONAL

---

### Introdução aos resultados alcançados

Todas as ações do CRTR 3a. Região dependem exclusivamente dos recursos disponíveis oriundos das anuidades e multas recebidas durante o exercício.

Em função disto nossa Gestão procurou aplicar uma estratégia seletiva com a finalidade de alcançar o máximo possível de seu Planejamento Estratégico.

### Descrição

**Macro objetivo, Objetivo, ou Meta**

ENCONTROS REGIONAIS

**Ação**

REALIZAÇÃO DE SEMINÁRIOS, CONGRESSOS E CURSOS DE CAPACITAÇÃO/TREINAMENTO

**Descrição do Resultado**

Durante o exercício de 2015 o CRTR 3ª. Região realizou 05 (cinco) Eventos entre Seminários, Congressos e Curso de Capacitação/Treinamento atingindo a Capital do Estado e 03 (três) cidades do Interior a saber: Alfenas, Divinópolis e Uberaba, que contaram com a participação de 420 (quatrocentos e vinte) Profissionais Técnicos, Tecnólogos e Formandos de Radiologia.

**Setor Responsável**

ADMINISTRATIVO/COMISSÃO CIENTÍFICA

**Valor Planejado**

R\$ 20.000,00

**Valor Executado**

R\$ 10.000,00

**Informações Adicionais**

### Disfunção Estrutural

**Disfunção estrutural ou situacional (fraqueza)**

NÃO HOUVE, POIS CONSEGUIMOS REALIZAR TODOS OS EVENTOS DE ACORDO COM O PLANEJADO

### Fatores Contributivos

**Fatores contributivos (força)**

O ÓTIMO NÍVEL DOS PALESTRANTES E DOS TEMAS SELECIONADOS BEM COMO O INTERESSE DOS PROFISSIONAIS E FORMANDOS DE RADIOLOGIA DAS REGIÕES ONDE ACONTECERAM OS EVENTOS CONTRIBUÍRAM DE FORMA SIGNIFICATIVA PARA OS SUCESSOS DOS MESMOS.

### Representatividade

O CRTR 3A. REGIÃO ATRAVÉS DESSA AÇÃO PERMITIU UMA APROXIMAÇÃO MAIS ÍNTIMA DE SEUS PROFISSIONAIS COM A NOSSA INSTITUIÇÃO, GERANDO UMA RELAÇÃO DE SATISFAÇÃO PELO FATO DE PODEREM SE ATUALIZAREM COM O QUE HÁ DE MAIS MODERNO NAS TÉCNICAS RADIOLÓGICAS SEM PRECISAREM SE DESCOLAR PARA GRANDES DISTÂNCIAS, CONTRIBUINDO PARA UMA MELHOR FORMAÇÃO E QUALIFICAÇÃO TÉCNICO/CIENTIFICO DOS MESMOS.

### Tempestividade

**Tempestividade (duração da ação)**

ESTES EVENTOS (SEMINÁRIOS E CONGRESSOS) GERALMENTE SÃO REALIZADOS EM FINS DE SEMANA, COM EXCEÇÃO DO CURSO DE CAPACITAÇÃO/TREINAMENTO QUE FOI REALIZADO EM CINCO MÓDULOS NOS FINS DE SEMANA, DURANTE CINCO MESES.

### Descrição

**Macro objetivo, Objetivo, ou Meta**

PROJETO DE FISCALIZAÇÃO

**Ação**

DESENVOLVIMENTO DO PROJETO DE FISCALIZAÇÃO

**Descrição do Resultado**

DURANTE O EXERCÍCIO DE 2015 A COREFI ATRAVÉS DE SEUS AGENTES FISCAIS FISCALIZARAM 331 INSTITUIÇÕES, LOCALIZADAS EM 23 CIDADES DO ESTADO QUE RESULTARAM EM 2.277 PROFISSIONAIS TÉCNICOS/TECNÓLOGOS EM RADIOLOGIA FISCALIZADOS COM 186 NOTIFICAÇÕES E 209 AUTUAÇÕES, ALÉM DE 172 PESSOAS JURÍDICAS NOTIFICADAS.

**Setor Responsável**

COREFI - COMISSÃO REGIONAL DE FISCALIZAÇÃO

**Valor Planejado**

R\$ 20.000,00

**Valor Executado**

R\$ 16.000,00

**Informações Adicionais**

## Disfunção Estrutural

**Disfunção estrutural ou situacional (fraqueza)**

O CRTR 3a. Região PROGRAMOU EM SEU PROJETO DE FISCALIZAÇÃO ATINGIR 100% DOS PROFISSIONAIS QUE ATUAM EM BELO HORIZONTE E REGIÃO METROPOLITANA E ATENDER 100% AS DENÚNCIAS DE EXERCÍCIO ILEGAL DA PROFISSÃO. CONSIDERANDO O PROGRAMADO CONSTATAMOS QUE ATINGIMOS 85% DE PROFISSIONAIS FISCALIZADOS NA CIDADE DE BELO HORIZONTE E REGIÃO METROPOLITANA E 100% DE FISCALIZAÇÃO SOBRE AS DENÚNCIAS DE EXERCÍCIO ILEGAL DA PROFISSÃO. O QUE NOS LEVOU A NÃO ATINGIRMOS O ÍNDICE PLANEJADO DE 100% DE FISCALIZAÇÃO SOBRE OS PROFISSIONAIS TÉCNICOS/TECNÓLOGOS QUE ATUAM NA CIDADE DE BELO HORIZONTE E REGIÃO METROPOLITANA FOI O FATO DE CONTARMOS COM UM NÚMERO REDUZIDO DE AGENTES FISCAIS.

## Fatores Contributivos

**Fatores contributivos (força)**

O entusiasmo, empenho, profissionalismo e preparo de nossos Agentes Fiscais contribuiu de forma significativa para que atingíssemos o percentual de 85% do planejado para a cidade de Belo Horizonte e Região Metropolitana e o percentual de 100% em relação as denúncias de exercício ilegal da profissão.

## Representatividade

A Fiscalização empreendida pelo CRTR 3a. Região contribuiu de forma significativa na aproximação de nossa Instituição com os seus Profissionais da Capital, Região Metropolitana e Interior do Estado de Minas Gerais, diminuindo o exercício irregular e ilegal da profissão, contribuindo dessa maneira também com a sociedade, principalmente no tocante a proteção e segurança operacional das técnicas radiológicas em nosso Estado.

## Tempestividade

**Tempestividade (duração da ação)**

Todos os trabalhos fiscalizatórios do CRTR 3a. Região se desenvolveram durante o exercício de 2015 e em conformidade com o PROJETO DE FISCALIZAÇÃO.

## Descrição

**Macro objetivo, Objetivo, ou Meta**

PROGRAMA DE CONCILIAÇÃO PARA OS PROFISSIONAIS INADIMPLENTES DO CRTR 3A. REGIÃO

**Ação**

DIMINUIR O ÍNDICE DE INADIMPLÊNCIA DO CRTR 3A. REGIÃO

**Descrição do Resultado**

Com a nova redação dada pela Lei n.º 12.767/2012, e ainda em conformidade com o estabelecido na Resolução CONTER N.º 03, de 29 de abril de 2015 e Instrução Normativa CONTER N.º 01, de 29 de abril de 2015 implantamos o PROGRAMA DE CONCILIAÇÃO PARA OS PROFISSIONAIS

INADIMPLENTES DO CRTR 3A. REGIÃO. Este Programa baseava-se no envio de uma Notificação Extrajudicial na qual o Profissional era informado de seu débito, do prazo para negociá-lo e da consequência do não atendimento à mesma. Com este Programa conseguimos baixar a nossa Inadimplência de 45% (quarenta e cinco por cento) para 35%(trinta e cinco por cento).

**Setor Responsável**

FINANCEIRO/ADMINISTRATIVO

**Valor Planejado**

R\$ 0,00

**Valor Executado**

R\$ 0,00

**Informações Adicionais**

Considerando que este Programa foi implantado em caráter experimental somente em julho de 2015 não tivemos como planejar valores, somente a intenção de reduzir nossa inadimplência.

## Disfunção Estrutural

**Disfunção estrutural ou situacional (fraqueza)**

Como todo Programa novo encontramos algumas dificuldades iniciais que foram plenamente sanadas ao longo da sua realização.

## Fatores Contributivos

**Fatores contributivos (força)**

O bom desempenho das pessoas envolvidas, Diretoria, Administrativo e Financeiro contribuíram para a eficácia do Programa.

## Representatividade

Com este Programa o CRTR 3a. Região conseguiu uma diminuição do índice de sua inadimplência o que nos possibilitou um maior aporte de recursos.

## Tempestividade

**Tempestividade (duração da ação)**

Este Programa teve início em julho de 2015 e se desenvolveu por todo o semestre.



## 4.5 FISCALIZAÇÃO

---

Não houve multas no exercício.

## 4.6 INDICADORES

---

### Introdução aos indicadores utilizados pela entidade

O CRTR 3a. Região tem como norma monitorar e avaliar o resultado de seus atos de gestão através de indicadores qualificados para cada um de seus objetivos estratégicos, porém alguns desses objetivos não conseguimos mensurar indicador.

#### Macro objetivo, Objetivo, ou Meta

REFORMULAÇÃO DO SITE DO CRTR 3A. REGIÃO

#### Ação

Melhorar de forma significativa a comunicação com os nossos Profissionais e a Sociedade.

#### Nome

REFORMULAÇÃO DO SITE DO CRTR 3A. REGIÃO

#### Descrição

Indica o número de acessos ao nosso site.

#### Setor Responsável

Administrativo/Comunicação

#### Valor Planejado

R\$ 1.500,00

#### Tipo de Indicador

Efetividade

#### Fórmula de Cálculo

$NAA : NAP \times 100$

#### Legenda da Fórmula de Cálculo

NAA = NÚMERO DE ACESSO ATINGIDO - NAP - NUMERO DE ACESSO PLANEJADO

#### Meta do Período

- o ATINGIR 23.000 ACESSOS NO PERÍODO.

#### Período de Realização

Exercício de 2015.

#### Unidade de medida do indicador

Percentual

#### Resultado

Totalmente atingido

#### Periodicidade de Atualização

Tempo real

#### Análise crítica

Considerando que no exercício de 2014 tivemos 19.000 (dezenove mil) acessos em nosso site e que para o exercício de 2015 havíamos planejado a meta de 23.000 (vinte e três mil) acessos e conseguimos atingir 25.576 acessos o que representa um aumento de aproximadamente 111,20% nos acessos. Com este resultado podemos afirmar que atingimos efetivamente o desejado.

#### Observações

#### Macro objetivo, Objetivo, ou Meta

PROJETO DE FISCALIZAÇÃO

#### Ação

Realizar trabalhos fiscalizatórios do exercício profissional das técnicas radiológicas.

**Nome**

PROJETO DE FISCALIZAÇÃO

**Descrição**

Indicar o índice de efetividade dos Profissionais fiscalizados.

**Setor Responsável**

COREFI - COMISSÃO REGIONAL DE FISCALIZAÇÃO

**Valor Planejado**

R\$ 80.000,00

**Tipo de Indicador**

Produtividade

**Fórmula de Cálculo**

PF : PPF X 100

**Legenda da Fórmula de Cálculo**

PF: PROFISSIONAIS FISCALIZADOS - PPF: PROFISSIONAIS PREVISTOS PARA FISCALIZAR

**Meta do Período**

Nossa Meta de Fiscalização para o exercício de 2015 era de fiscalizar 3.000 (três mil) Profissionais.

**Período de Realização**

Exercício de 2015.

**Unidade de medida do indicador**

Percentual

**Resultado**

Parcialmente atingido

**Periodicidade de Atualização**

Tempo real

**Análise crítica**

Considerando nossa previsão de fiscalizar 3.000 Profissionais e considerando que fiscalizamos 2.277 Profissionais concluímos que efetivamente conseguimos atingir 75,90% da meta prevista.

**Observações**

Alem dos dados acima apresentados nossa COMISSÃO REGIONAL DE FISCALIZAÇÃO - COREFI apresentou os seguintes resultados complementares durante o exercício de 2015:

- Locais Visitados: 331;
- Pessoa Jurídica Notificada: 172;
- Profissionais Técnicos e Tecnólogos Notificados: 186;
- Profissionais Técnicos e Tecnólogos Autuados – 209.

**Macro objetivo, Objetivo, ou Meta**

ENCONTROS REGIONAIS

**Ação**

Realização de Encontros Regionais

**Nome**

ENCONTROS REGIONAIS

**Descrição**

Indica o índice de efetividade dos Eventos realizados.

**Setor Responsável**

Diretoria/Administrativo/Comissão Científica

**Valor Planejado**

R\$ 60.000,00

**Tipo de Indicador**

Efetividade

**Fórmula de Cálculo**

ER : EP X 100

**Legenda da Fórmula de Cálculo**

ER = EVENTOS REALIZADOS - EP = EVENTOS PLANEJADOS

**Meta do Período**

1. A Meta do período era realizar 10 (dez) Eventos Regionais.

**Período de Realização**

12 (doze) meses.

**Unidade de medida do indicador**

Percentual

**Resultado**

Parcialmente atingido

**Periodicidade de Atualização**

Tempo real

**Análise crítica**

Dos 10 (dez) Eventos Planejados efetivamente conseguimos realizar 06 (Seis), o que representa 60% (sessenta por cento) de efetividade do planejado.

**Observações**

## 5 - GOVERNANÇA

### 5.1 GOVERNANÇA

---

A estrutura de governança do CRTR 3a. Região reflete a sua natureza Colegiada e tem como sua área de atuação todo o Estado de Minas Gerais. A cada cinco anos são realizadas Eleições através do voto direto de todos os Profissionais Registrados Ativos para eleger um Corpo de Conselheiros composto por 09 (nove) Conselheiros Efetivos e 09 (nove) Conselheiros Suplentes. Após a cerimônia de posse, os Conselheiros Efetivos se reúnem para eleger a Diretoria Executiva que será composta pelo Diretor Presidente, Diretor Secretário e Diretor Tesoureiro, para um mandato de dois anos e meio ao fim do qual se realizará outra eleição interna envolvendo novamente os Conselheiros Efetivos que poderão recompor ou manter a Diretoria eleita para um novo mandato de dois anos e meio. Suas ações são estabelecidas por um Cronograma Gerencial formalizado pela Diretoria com o aval do seu Plenário e irão dar sustentabilidade e direcionamento para sua execução. Todas essas ações deverão estar em conformidade com toda a legislação que nos regem, a saber: Lei Federal n.º 7.394/85, Decreto Lei n.º 92.790/86, Regimento Interno e Resoluções do CONTER. Sua estrutura também possui um Organograma onde inserida toda a estrutura do Conselho através de seus diversos Departamentos, Assessoria Jurídica, Assessoria Contábil e suas Comissões Permanentes de Tomada de Contas, de Fiscalização, de Licitação e de Ética. Além disso a Diretoria poderá criar através de Portarias Comissões Transitórias com finalidades específicas e prazos determinados.

## 5.2 DIRIGENTES

<b>Dirigente:</b>	<b>PAULO ROBERTO LIMA RIBEIRO</b>
<b>CPF:</b>	235.769.017-87
<b>Cargo:</b>	DIRETOR PRESIDENTE
<b>Registro Profissional:</b>	00005T
<b>Entidade:</b>	CONSELHO REGIONAL DE TÉCNICOS EM RADIOLOGIA 3A. REGIÃO
<b>Ato de designação:</b>	<b>Ata de Reunião Plenária Ordinária, realizada no dia 14/03/2015.</b>
<b>Data do Ato de designação:</b>	14/03/2015
<b>Data inicial do mandato:</b>	01/04/2015
<b>Data final do mandato:</b>	30/09/2017
<b>Informações adicionais</b>	
<b>Dirigente:</b>	<b>JOSÉ ANTÔNIO MAGALHÃES</b>
<b>CPF:</b>	471.006.726-00
<b>Cargo:</b>	DIRETOR SECRETÁRIO
<b>Registro Profissional:</b>	00123T
<b>Entidade:</b>	CONSELHO REGIONAL DE TÉCNICOS EM RADIOLOGIA 3A. REGIÃO
<b>Ato de designação:</b>	<b>Ata de Reunião Plenária Ordinária, realizada no dia 14/03/2015.</b>
<b>Data do Ato de designação:</b>	14/03/2015
<b>Data inicial do mandato:</b>	01/04/2015
<b>Data final do mandato:</b>	30/09/2017
<b>Informações adicionais</b>	
<b>Dirigente:</b>	<b>MARCELO ASSUNÇÃO SILVA</b>
<b>CPF:</b>	399.458.206-72
<b>Cargo:</b>	DIRETOR TESOUREIRO
<b>Registro Profissional:</b>	02438T
<b>Entidade:</b>	CONSELHO REGIONAL DE TÉCNICOS EM RADIOLOGIA 3A. REGIÃO
<b>Ato de designação:</b>	<b>Ata de Reunião Plenária Ordinária, realizada no dia 14/03/2015.</b>
<b>Data do Ato de designação:</b>	14/03/2015
<b>Data inicial do mandato:</b>	01/04/2015
<b>Data final do mandato:</b>	30/09/2017
<b>Informações adicionais</b>	

## 5.3 AUDITORIA

---

### **Estratégia de atuação em relação à Unidade central e às Subunidades descentralizadas**

O CRTR 3a. Região não possui Auditoria Interna, porém este trabalho é realizado pela sua Comissão Permanente de Tomada de Contas que se reúne duas vezes por ano para fiscalizar o movimento financeiro, desde os processos econômicos até os respectivos balancetes mensais e balanços anuais, registrando em Ata própria sua opinião e, emitindo Parecer.

### **Indicadores quantitativos e qualitativos das auditorias e/ou fiscalizações realizadas no exercício**

Cumpra a Comissão de Tomada de Contas, fiscalizar o movimento financeiro, desde os processos econômicos até os respectivos balancetes trimestrais e balanços anuais, registrando em livro de Ata próprio sua opinião e, emitindo Parecer. Os indicadores que usamos para nortear e avaliar nossas ações são decorrentes das recomendações e observações propostas pela Auditoria de Controle Interno do CONTER que é realizada anualmente sobre nossa Prestação de Contas.

### **Redesenhos da estrutura organizacional da Unidade de auditoria e ganhos operacionais deles decorrentes**

Como já citado acima não possuímos unidade de Auditoria Interna porém nossa Comissão de Tomada de Contas é indicada através de Portaria pela Diretoria Executiva do CRTR 3a. Região e é composta de 03 (três) Conselheiros conforme o previsto no Regimento Interno do CRTR 3a. Região.

### **Demonstração da execução do plano anual de auditoria, avaliação comparativa entre as atividades planejadas e realizadas**

Como não possuímos Auditoria Independente, nossas Auditorias são realizadas através de convocações semestrais da COMISSÃO DE TOMADA DE CONTAS do CRTR 3a. Região, onde a mesma emite seus pareceres após análise do Planejado e do Executado e após os mesmos são colocados para análise e julgamento do Plenário do CRTR 3a. Região, cujo resultado é registrado em Ata própria.

### **Informações adicionais**

Não há.

## 5.4 APURAÇÕES

---

### **Descrição da execução das atividades de correção, principais eventos apurados e as providências adotadas**

Nossa Estrutura Regimental e Organizacional conduz para que todos os atos de correção e apuração de quaisquer eventos que aconteçam em nossa Entidade sejam apurados e concluídos com as necessárias providências, pela Diretoria Executiva, sua Gerência Administrativa e pelo Supervisor. Informamos também, que durante o exercício de 2015 não ocorreram procedimentos de correções que necessitassem de apurações;

### **Informações adicionais**



## 5.5 GESTÃO RISCOS

---

A gestão de riscos e dos controles internos deste Regional é feita pela sua Diretoria Executiva, sua Gerência Administrativa e seu Supervisor Administrativo e suas Comissões Permanentes. Quando há necessidade e identificação de algum evento anormal a Diretoria Executiva nomeia uma Comissão Transitória específica para dar suporte na solução da situação identificada, além de caso haja necessidade solicitar a presença de sua Assessoria Jurídica. Em função disto, pela ausência de fatos que pudessem caracterizar algum tipo de risco à nossa Gestão, ainda não precisamos adotar nenhuma medida, além das já descritas acima.

## 5.6 REMUNERAÇÕES

<b>Dirigente:</b>	<b>PAULO ROBERTO LIMA RIBEIRO</b>
<b>Cargo:</b>	DIRETOR PRESIDENTE
<b>Tipo de Remuneração:</b>	Verbas Indenizatórias
<b>Valor total no exercício:</b>	R\$ 0,00
<b>Informações adicionais:</b>	Os dirigentes do CRTR 3a. Região ocupam cargos honoríficos e recebem por isto verbas indenizatórias quando no desempenho de suas funções públicas, estabelecidas nas Resoluções do CONTER em conformidade com a Lei Federal n.º 7.394/85 e Decreto Lei 92.790/86.
<b>Dirigente:</b>	<b>JOSÉ ANTÔNIO MAGALHÃES</b>
<b>Cargo:</b>	DIRETOR SECRETÁRIO
<b>Tipo de Remuneração:</b>	VERBAS INDENIZATÓRIAS
<b>Valor total no exercício:</b>	R\$ 0,00
<b>Informações adicionais:</b>	Os dirigentes do CRTR 3a. Região ocupam cargos honoríficos e recebem por isto verbas indenizatórias quando no desempenho de suas funções públicas, estabelecidas nas Resoluções do CONTER em conformidade com a Lei Federal n.º 7.394/85 e Decreto Lei 92.790/86.
<b>Dirigente:</b>	<b>MARCELO ASSUNÇÃO SILVA</b>
<b>Cargo:</b>	DIRETOR TESOUREIRO
<b>Tipo de Remuneração:</b>	VERBAS INDENIZATÓRIAS
<b>Valor total no exercício:</b>	R\$ 0,00
<b>Informações adicionais:</b>	Os dirigentes do CRTR 3a. Região ocupam cargos honoríficos e recebem por isto verbas indenizatórias quando no desempenho de suas funções públicas, estabelecidas nas Resoluções do CONTER em conformidade com a Lei Federal n.º 7.394/85 e Decreto Lei 92.790/86.

## 5.7 AUDITORIA INDEPENDENTE

---

<b>SISTEMÁTICA DE CONTRATAÇÃO DA AUDITORIA INDEPENDENTE</b>	Não há.		
<b>NOME DA EMPRESA CONTRATADA</b>		<b>CPNJ DA CONTRATADA</b>	
<b>ENDEREÇO DA EMPRESA CONTRATADA</b>			
<b>CONTATO</b>			
<b>DATA DO CONTRATO</b>		<b>VALOR DO CONTRATO</b>	R\$ 0,00
<b>SERVIÇOS CONTRATADOS</b>			
<b>INFORMAÇÕES ADICIONAIS</b>			

## 6 - RELACIONAMENTO COM A SOCIEDADE

### 6.1 CANAIS DE ACESSO

---

#### Introdução

- O nosso principal canal de acesso com os cidadãos é o nosso site e seus portais e email's, além disso possuímos uma Central Telefônica e o atendimento diária no balcão.

#### Canais de Acesso

## **6.2 PESQUISA SATISFAÇÃO**

---

O CRTR 3a. Região usa como indicador para esta pesquisa o link da Ouvidoria existente na página de abertura de nosso site, onde os cidadãos poderão expressar suas opiniões sobre nossa Instituição, atendimento, funcionamento, etc. Durante o exercício de 2015 tivemos a grata satisfação de perceber um número insignificante de registros de reclamações em nossa Ouvidoria.

## 6.3 TRANSPARÊNCIA

---

### Introdução

No site do CRTR 3a. Região temos o link TRANSPARÊNCIA.

### Endereço do portal da transparência

[www.crtrmg.org.br](http://www.crtrmg.org.br) - TRANSPARÊNCIA

### Informações disponíveis ao Cidadão

No portal da TRANSPARÊNCIA o usuário irá encontrar o SERVIÇO DE INFORMAÇÃO AO CIDADÃO - SIC onde encontrará todas as informações necessárias sobre a Administração do CRTR 3a. Região.

### Análise crítica

Como somos um Regional de pequeno porte temos nos deparado com alguma dificuldade na atualização deste Portal, porém apesar de nossas dificuldades estruturais e econômicas, temos procurado mantê-lo atualizado.

## **6.4 ACESSIBILIDADE**

---

### **Medidas Adotadas**

O prédio onde o CRTR 3a. Região encontra-se instalado possui elevadores com amplo espaço para acessibilidade e é realizada pelo Condomínio serviços de manutenção e conservação permanente dos mesmos, além de nosso espaço físico estar em conformidade com as necessidades para todo o tipo de acessibilidade.

### **Informações Adicionais**

# 7 - DESEMPENHO FINANCEIRO E INFORMAÇÕES CONTÁBEIS

## 7.1 ORÇAMENTO

---

- Proposta Orcamentaria 2015.pdf - Vide anexo do tópico 7.1 na sessão 11



## 7.2 NCASP

Conselho adotou as normas NCASP no exercício? **Sim**

### Justificativa

Nos campos seguintes serão apresentados as tabelas utilizadas para os lançamentos contábeis.

### Metodologia adotada para estimar a vida útil econômica de um ativo

Não utilizei outra metodologia que não fosse a tabela de Depreciação.

### Metodologia de cálculo da depreciação, amortização e exaustão

Adotamos a Tabela de Depreciação conforme códigos do NCM e Anexo I da Receita Federal.

DEMONSTRAÇÃO DE IMOBILIZADO CRTR 3ª  
Região

CONSELHO REGIONAL DE TÉCNICOS EM RADIOLOGIA - 3.º  
REGIAO

CNPJ : 25.579.327 / 0001 -  
90

CRTR 3ª Região Período: 01/01/2015 à 31/12/2015

**B e m**  
**Móvel**

Código Aquisições	TAXA DEPRECIAÇÃO	Conta Baixa	Saldo Final	Saldo Inicial
1.2.3.1.1.01.01	10%		MOBILIÁRIO EM GERAL	27.629,80
3.508,80			31.138,60	
1.2.3.1.1.01.02	20%		VEÍCULOS	66.267,83
		15.777,83	50.490,00	
1.2.3.1.1.01.03	10%		MÁQUINAS E APARELHOS	15.908,39
854,05			16.762,44	
1.2.3.1.1.01.04	20%		EQUIPAMENTOS DE INFORMÁTICA	76.252,19
1.199,00			77.451,19	
1.2.3.1.1.01.05	10%		BIBLIOTECA	569,00
			569,00	
1.2.3.1.1.01.07	10%		UTENSÍLIOS DE COPA E COZINHA	528,90
234,90			763,80	
1.2.3.1.1.01.08	10%		EQUIP PARA ÁUDIO, VÍDEO E FOTO	2.325,50
			2.325,50	

1.2.3.1.1.01.99 10%		OUTROS MATERIAIS PERMANENTES	872,60
		872,60	
TOTAIS			190.354,21
5.796,75	15.777,83	180.373,13	
<b>B e m</b>			
<b>Imóvel</b>			
Código		Conta	Saldo Inicial
Acréscimo	Decréscimo	Saldo Final	
1.2.3.2.1.01.04 4%		SALAS E ESCRITÓRIOS	105.776,28
		105.776,28	
TOTAIS			105.776,28
		105.776,28	
TOTAL PATRIMÔNIO			296.130,49
5.796,75	15.777,83	286.149,41	

DEPRECIÇÃO ACUMULADA ATÉ 31/12/2014  
176.228,63

DEPRECIÇÃO ACUMULADA ATÉ 31/12/2015  
11.578,01

### Taxas utilizadas para os cálculos

Em contabilidade, a depreciação corresponde ao encargo periódico que determinados bens sofrem, por uso, obsolescência ou desgaste natural.

A taxa anual de depreciação de um bem será fixada em função do prazo, durante o qual se possa esperar utilização econômica.

As principais taxas praticadas são as seguintes:

Edificações – 4% ao ano

Instalações – 10% ao ano

Móveis e Utensílios – 10% ao ano

Máquinas e Equipamentos – 10% ao ano

Ferramentas – 15% ao ano

Veículos – 20% ao ano

Caminhões – de 20% a 25%

Equipamentos de Informática – 20% ao ano

Equipamentos de Comunicação – 10% ao ano

## Metodologia adotada para realizar a avaliação e mensuração das disponibilidades, dos créditos e dívidas, dos estoques, dos investimentos, do imobilizado, do intangível e do diferido

Abaixo a metodologia aplicação para o cálculo de reversão em 2015.

### PROVISÃO PARA PERDAS - 2015

ANO	Anuidade Exerc anterior	Multas e Juros	Dívida Ativa total	
2013	189.500,00	185.065,00	43.150,00	417.715,00
2014	153.015,00	114.723,00	118.760,00	386.498,00
2015	184.963,00	176.585,00	82.466,22	444.014,22
TOTAL 3 ANOS				1.248.227,22
Média de recebimento dos ultimos 03 anos				416.075,74
Cálculo montante previsto para 2016 - MÉDIA X 2				832.151,48
Saldo de Crédito acumulado a receber - 2015				
Anuidade				872.807,74
Dívida Ativa				489.354,26
Créditos a Receber				170.700,51
CRÉDITO NO FINAL EXERCÍCIO - ANUIDADE EXER ANTER				1.532.862,51
Cálculo da média				832.151,48
Reversão - Provisão Perdas				700.711,03

## Impacto da utilização dos critérios contidos nas NBC T 16.9 e NBC T 16.10 sobre o resultado apurado no exercício

O Impacto gerou um Déficit conforme apurado nas Variações Patrimoniais

### Informações adicionais

Não há

## 7.3 APURAÇÃO CUSTOS

---

O Conselho não trabalha com apuração de Custos

## 7.4 DEMONSTRAÇÕES

---

Nome	Descrição
Balanço Financeiro.pdf	Balanço Financeiro
Balanço Orçamentário.pdf	Balanço Orçamentário
Balanço Patrimonial.pdf	Balanço Patrimonial
Demonstrativo do Fluxo de Caixa.pdf	Demonstrativo do Fluxo de Caixa
Demonstrativo das Variações Patrimoniais.pdf	Demonstrativo das Variações Patrimoniais

## 8 - ÁREAS ESPECIAIS DA GESTÃO

### 8.1 GESTÃO DE PESSOAS

---

O CRTR 3a. Região vem adotando uma série de ferramentas com o objetivo de modernizar sua gestão, dentre elas podemos citar a elaboração de seu Planejamento Estratégico, visando entre outros a valorização do seu quadro de pessoal investindo em treinamentos, participação em Seminários, orientação permanente da melhoria dos processos internos com regras claras e participativas, buscando sempre a motivação para a melhor execução pelos seus Colaboradores de nossos procedimentos processuais.

## 8.1.1 ESTRUTURA DE PESSOAL

### Força de trabalho da UPC

#### Introdução

O CRTR 3a. Região contava durante exercício de 2015 com um quadro de pessoal de 10(dez) funcionários, porém ao longo do ano 01 (um) funcionário pediu sua Demissão. Além disto, contamos também com 03 (três) Estagiárias.

#### Análise Crítica

O CRTR 3a. Região se defronta com uma realidade que nos impõe enorme dificuldade de suprir suas necessidades do seu quadro funcional. Isto por termos uma estrutura organizacional pequena nos vimos impossibilitados financeiramente de arcar com os custos que um certame de contratação por Concurso nos imporia, o que nos deixa dependente da realização de Concurso pelo CONTER, o que acontece esporadicamente.

Tipologia do cargo	Lotação autorizada	Lotação efetiva	Ingresso no exercício	Egresso no exercício
1. Servidores em Cargos Efetivos (1.1 + 1.2)	10	9	0	1
1.1. Membros de poder e agentes políticos	0	0	0	0
1.2. Membros de poder e agentes políticos	10	9	0	1
1.2.1. Servidores de carreira vinculada ao órgão	10	9	0	1
1.2.2. Servidores de carreira em exercício descentralizado	0	0	0	0
1.2.3. Servidores de carreira em exercício provisório	0	0	0	0
1.2.4. Servidores requisitados de outros órgãos e esferas	0	0	0	0
2. Servidores com Contratos Temporários	3	3	0	0
3. Servidores sem Vínculo com a Administração Pública	0	0	0	0
<b>4. Total de Servidores (1+2+3)</b>	<b>13</b>	<b>12</b>	<b>0</b>	<b>1</b>

#### Distribuição da Lotação Efetiva

Tipologia do cargo	Área Meio	Área Fim
1. Servidores em Cargos Efetivos (1.1 + 1.2)	9	9
1.1. Membros de poder e agentes políticos	0	0
1.2. Membros de poder e agentes políticos	9	9
1.2.1. Servidores de carreira vinculada ao órgão	9	9
1.2.2. Servidores de carreira em exercício descentralizado	0	0
1.2.3. Servidores de carreira em exercício provisório	0	0
1.2.4. Servidores requisitados de outros órgãos e esferas	0	0
2. Servidores com Contratos Temporários	0	0

3. Servidores sem Vínculo com a Administração Pública	0	0
<b>4. Total de Servidores (1+2+3)</b>	<b>9</b>	<b>9</b>

## Detalhamento da estrutura da UPC

### Introdução

O CRTR 3a. Região não tem seus quadros Cargos Comissionados.

### Análise Crítica

Por sermos um Conselho pequeno com restrições financeiras, muitas vezes não conseguimos buscar Assessorias e Consultorias específicas que poderiam nos auxiliar na solução de alguns de nossos problemas.

Tipologia do cargo	Lotação autorizada	Lotação efetiva	Ingresso no exercício	Egresso no exercício
1. Cargos em Comissão	3	3	0	0
1.1. Cargos Natureza Especial	0	0	0	0
1.2. Grupo Direção e Assessoramento Superior	3	3	0	0
1.2.1. Servidores de Carreira Vinculada ao Órgão	0	0	0	0
1.2.2. Servidores de Carreira em Exercício Descentralizado	0	0	0	0
1.2.3. Servidores de Outros Órgãos e Esferas	0	0	0	0
1.2.4. Sem Vínculo	3	3	0	0
1.2.5. Aposentados	0	0	0	0
2. Funções Gratificadas	0	0	0	0
2.1. Servidores de Carreira Vinculada ao Órgão	0	0	0	0
2.2. Servidores de Carreira em Exercício Descentralizado	0	0	0	0
2.3. Servidores de Outros órgãos e Esferas	0	0	0	0
<b>3. Total de Servidores em Cargo e em Função (1+2):</b>	<b>3</b>	<b>3</b>	<b>0</b>	<b>0</b>

### Análise Crítica

#### Quantidade de servidores frente às necessidades da unidade

O CRTR 3a. Região se defronta com uma realidade que nos impõe enorme dificuldade de suprir suas necessidades do seu quadro funcional. Isto por termos uma estrutura organizacional pequena nos vimos impossibilitados financeiramente de arcar com os custos que um certame de contratação por Concurso nos imporia, o que nos deixa dependente da realização de Concurso pelo CONTER, o que acontece esporadicamente.

#### Avaliação da distribuição da força de trabalho entre a área meio e área fim

Considerando o nosso pequeno quadro funcional, procuramos distribuir de forma homogênea



todas as tarefas administrativas entre eles.

### **Avaliação do número de servidores em cargos comissionados frente a não comissionados**

Não há.

### **Impactos da aposentadoria sobre a força de trabalho disponível**

O CRTR 3a. Região ainda não se defrontou com esta situação.

### **Afastamentos que reduzem a força de trabalho e impactos nas atividades desenvolvidas**

O CRTR 3a. Região assim como todas as Instituições e por contar com um número reduzido de funcionários sente o impacto da redução de trabalho nas atividades desenvolvidas quando acontece de um de seus funcionários encontrar-se em licença médica prolongada.

## 8.1.2 DESPESA C/ PESSOAL

### Despesas com Pessoal

#### Análise Crítica

O CRTR 3a. Região devido a sua dificuldade de reposição de sua mão de obra no seu quadro de pessoal, procura manter uma política salarial com reajustes anuais onde o foco principal é a valorização de seus funcionários juntamente com o incremento de benefícios sociais.

#### Informações Adicionais

Não há.

Tipologias / Exercícios	Vencimentos e Vantagens Fixas	Despesas variáveis						Despesas exercícios anteriores	Decisões Judiciais	Total
		Rebribuições	Gratificações	Adicionais	Indenizações	Benefícios assist. e previd.	Demais despesas var.			
Membros de poder e agentes políticos										
2015	0,00	0,00	0,00	0,00	0,00	0,00	0,00	0,00	0,00	0,00
2014	0,00	0,00	0,00	0,00	0,00	0,00	0,00	0,00	0,00	0,00
Servidores de carreira vinculados ao órgão da unidade										
2015	308.297,02	0,00	10.154,09	0,00	23.040,81	111.887,27	36.243,98	0,00	9.509,02	499.132,19
2014	336.510,84	0,00	4.927,20	0,00	24.010,01	121.549,29	29.424,71	0,00	171,03	516.593,08
Servidores de carreira SEM VÍNCULO com órgão da unidade										
2015	0,00	0,00	0,00	0,00	0,00	0,00	0,00	0,00	0,00	0,00
2014	0,00	0,00	0,00	0,00	0,00	0,00	0,00	0,00	0,00	0,00
Servidores SEM VINCULO com a administração pública (exceto temporários)										
2015	0,00	0,00	0,00	0,00	0,00	0,00	0,00	0,00	0,00	0,00
2014	0,00	0,00	0,00	0,00	0,00	0,00	0,00	0,00	0,00	0,00

Servidores cedidos com ônus										
2015	0,00	0,00	0,00	0,00	0,00	0,00	0,00	0,00	0,00	0,00
2014	0,00	0,00	0,00	0,00	0,00	0,00	0,00	0,00	0,00	0,00
Servidores com contrato temporário										
2015	0,00	0,00	28.047,06	0,00	0,00	0,00	0,00	0,00	0,00	28.047,06
2014	0,00	0,00	13.186,15	0,00	0,00	0,00	0,00	0,00	0,00	13.186,15

### **8.1.3 GESTÃO DE RISCOS**

---

A gestão de riscos relacionados ao pessoal do CRTR 3a. Região é realizada pelo nosso Departamento de Pessoal centralizado em nossa Assessoria Contábil, apoiado pelas informações da Diretoria Executiva, sua Gerência Administrativa e sua Supervisão Administrativa.

## **8.1.4 MÃO DE OBRA TEMPORÁRIA**

---

O CRTR 3a. Região conta com a presença de 03 (três) Estagiárias como mão de obra temporária.

## **8.2 GESTÃO DA TECNOLOGIA DA INFORMAÇÃO**

---

Apesar do CRTR 3a. Região não possuir uma estrutura própria de TI nossa Gestão tem mantido uma constante atualização de seu Sistema, visando a modernização e o aperfeiçoamento de seu Sistema de Informação através de aquisições no exercício de 2015 de um servidor, dois notebooks e duas impressoras a laser portáteis para agilização dos trabalhos de fiscalização, manutenção permanente de sua rede e acessórios, além de estar buscando parceria com o Conselho Nacional para a implantação de uma rede de TI gerida pelo Conselho Nacional em conectividade com o CRTR 3a. Região.

## 8.2.1 SISTEMAS

---

Devido ao pequeno porte do nosso Conselho não possuímos Estrutura própria de TI, porém temos Contrato de Prestação de Serviço celebrado com uma empresa para suporte técnico para nosso equipamentos de informática e outro Contrato com uma empresa para suporte técnico em nosso site e demais necessidades em relação a todo o Sistema de Informática do CRTR 3a. Região.

# 9 - CONFORMIDADE DA GESTÃO E DEMANDAS DE ÓRGÃOS DE CONTROLE

## 9.1 TCU

---

Não houve



## 9.2 INTERNO

---

Não houve.

### 9.3 DANOS AO ERÁRIO

---

Não houve.



# 10 - OUTRAS INFORMAÇÕES RELEVANTES

## 10.1 OUTRAS INFORMAÇÕES RELEVANTES

---

Não há.



# 11 - ANEXOS E APÊNDICES

## 11.1 ANEXOS E APÊNDICES

---

- 3.5 - ORGANOGRAMA - Vide anexo do tópico 11.1 na sessão 11

## Assinatura(s)

# **Anexo do t3pico 11.1 - 3.5 - ORGANOGRAMA**

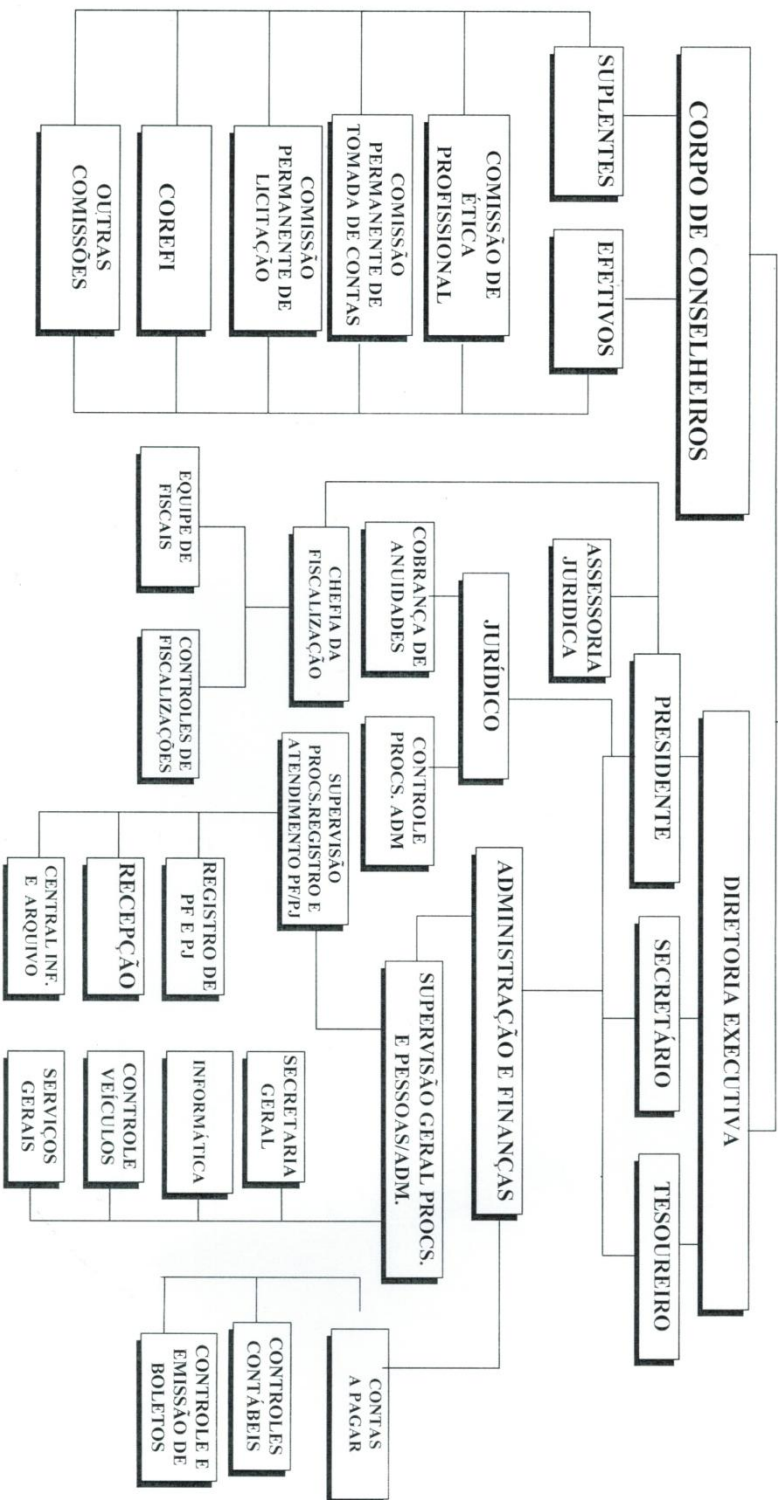




**Conselho Regional de Técnicos em Radiologia**  
3ª REGIÃO - MINAS GERAIS

CRTR 3ª. REGIÃO

PLENÁRIO CRTR  
3ª. REGIÃO



**Anexo do t3pico 4.3.3 - PLANILHA  
CORRIGIDA - DEMONSTRATIVO DA  
RECEITA**

## CRTR 3ª Região

CONSELHO REGIONAL DE TÉCNICOS EM RADIOLOGIA - 3.º REGIAO

CNPJ: 25.579.327/0001-90

Período: 01/01/2015 a 31/12/2015

### Demonstrativo da Receita

## CRTR 3ª Região

#### Descrição dos repasses de receita:

Os repasses equivalem a 33,33% das seguintes Recetas:	
Anuidades Pessoas Físicas	1.525.998,40
Anuidades Pessoas Jurídicas	52.182,05
Serviços Administrativos - Credencial	17.468,00
Receitas Correntes-Multas e Juros	117.455,91
Receita Dívida Ativa	114.763,35
TOTAL DA RECEITA COM REPASSE	1.827.867,71
TOTAL DO REPASSE	609.228,31

#### Análise crítica:

Conta	Orçado	Receita bruta	Repasse	Valor do repasse	Diferença
<b>6.2.1.2 - RECEITA REALIZADA</b>	<b>2.819.181,00</b>	<b>2.046.092,59</b>		<b>609.228,31</b>	<b>773.088,41</b>
			--		
<b>6.2.1.2.1 - RECEITA CORRENTE</b>	<b>2.819.181,00</b>	<b>2.030.092,59</b>		<b>609.228,31</b>	<b>2.364.066,74</b>
			--		
<b>6.2.1.2.1.12 - RECEITAS DE CONTRIBUIÇÕES</b>	<b>2.201.421,00</b>	<b>1.578.180,45</b>		<b>526.007,54</b>	<b>623.240,55</b>
			--		
<b>6.2.1.2.1.12.40 - CONTRIBUIÇÃO DAS CATEGORIAS PROFISSIONAIS E ECONÔMICAS</b>	<b>2.201.421,00</b>	<b>1.578.180,45</b>		<b>526.007,54</b>	<b>623.240,55</b>
			--	0,00	
<b>6.2.1.2.1.12.40.01 - ANUIDADES - PESSOAS FÍSICAS</b>	<b>2.126.701,00</b>	<b>1.525.998,40</b>		<b>508.615,27</b>	<b>600.702,60</b>
			--	0,00	
6.2.1.2.1.12.40.01.001 - ANUIDADES DO EXERCÍCIO - P.F.	1.544.893,00	1.397.410,02		465.756,76	147.482,98
			--	0,00	
6.2.1.2.1.12.40.01.002 - ANUIDADES DE EXERCÍCIOS ANTERIORES - P.F.	581.808,00	128.588,38		42.858,51	453.219,62
			--	0,00	
<b>6.2.1.2.1.12.40.02 - ANUIDADES - PESSOAS JURÍDICAS</b>	<b>74.720,00</b>	<b>52.182,05</b>		<b>17.392,28</b>	<b>22.537,95</b>
			--		
6.2.1.2.1.12.40.02.001 - ANUIDADES DO EXERCÍCIO - P.J.	44.720,00	52.182,05		17.392,28	-7.462,05
			--		
6.2.1.2.1.12.40.02.002 - ANUIDADES DE EXERCÍCIOS ANTERIORES - P.J.	30.000,00	0,00		0,00	30.000,00
			--		
<b>6.2.1.2.1.13 - RECEITAS PATRIMONIAIS</b>	<b>16.000,00</b>	<b>20.046,05</b>		<b>0,00</b>	<b>-4.046,05</b>
			--		
<b>6.2.1.2.1.13.20 - RECEITAS DE VALORES MOBILIÁRIOS</b>	<b>16.000,00</b>	<b>20.046,05</b>		<b>0,00</b>	<b>-4.046,05</b>
			--		
6.2.1.2.1.13.20.01 - JUROS DE TÍTULOS DE RENDA	13.000,00	3.342,18		0,00	9.657,82
			--		
6.2.1.2.1.13.20.02 - DIVIDENDOS	3.000,00	16.703,87		0,00	-13.703,87
			--		

<b>6.2.1.2.1.16 - RECEITAS DE SERVIÇOS</b>	<b>134.568,00</b>	<b>166.003,92</b>	<b>5.822,08</b>	<b>-48.903,92</b>
		--		
<b>6.2.1.2.1.16.13 - SERVIÇOS ADMINISTRATIVOS</b>	<b>134.568,00</b>	<b>183.471,92</b>	<b>5.822,08</b>	<b>-48.903,92</b>
		--		
6.2.1.2.1.16.13.01 - TAXA DE INSCRIÇÃO - PESSOAS FÍSICAS	39.050,00	49.844,57	0,00	-10.794,57
		--		
6.2.1.2.1.16.13.02 - CREDENCIAL -EXPEDIÇÃO DE IDENTIDADE PROFISSIONAL	16.650,00	17.468,00	5.822,08	-818,00
		--		
6.2.1.2.1.16.13.06 - TAXA DE INSCRIÇÃO - PESSOA JURÍDICA	1.080,00	9.746,84	0,00	-8.666,84
		--		
6.2.1.2.1.16.13.07 - EXPEDIÇÃO DE CERTIFICADOS/REGISTROS/CADASTROS - PJ	50.730,00	63.977,05	0,00	-13.247,05
		--		
6.2.1.2.1.16.13.10 - RECEITAS EM CONGRESSOS E EVENTOS CIENTIFICO	27.000,00	42.435,46	0,00	-15.435,46
		--		
6.2.1.2.1.16.13.99 - OUTROS SERVIÇOS ADMINISTRATIVOS	58,00	0,00	0,00	58,00
		--		
<b>6.2.1.2.1.19 - OUTRAS RECEITAS CORRENTES</b>	<b>467.192,00</b>	<b>248.394,17</b>	<b>18.542,72</b>	<b>218.797,83</b>
		--		
<b>6.2.1.2.1.19.10 - MULTAS E JUROS DE MORA</b>	<b>385.071,90</b>	<b>117.455,91</b>	<b>18.542,72</b>	<b>267.615,99</b>
		--		
<b>6.2.1.2.1.19.10.02 - MULTAS E JUROS DE MORA DAS CONTRIBUIÇÕES</b>	<b>187.745,00</b>	<b>55.633,72</b>	<b>18.542,72</b>	<b>132.111,28</b>
		--		
6.2.1.2.1.19.10.02.001 - MULTAS SOBRE ANUIDADES DE PESSOAS FÍSICAS	17.195,00	8.017,31	2.672,17	9.177,69
		--	0,00	
6.2.1.2.1.19.10.02.002 - JUROS SOBRE ANUIDADES DE PESSOAS FÍSICAS	136.206,00	47.616,41	15.870,55	88.589,59
		--		
6.2.1.2.1.19.10.02.003 - MULTAS SOBRE ANUIDADES DE PESSOAS JURÍDICAS	2.756,00	0,00	0,00	2.756,00

6.2.1.2.1.19.10.02.004 - JUROS SOBRE ANUIDADES DE PESSOAS JURÍDICAS	31.588,00	0,00	0,00	31.588,00
<b>6.2.1.2.1.19.10.04 - MULTAS E JUROS DE MORA DA DÍVIDA ATIVA DAS CONTRIBUIÇÕES</b>	<b>57.879,90</b>	<b>61.822,19</b>	<b>20.605,34</b>	<b>-3.942,29</b>
6.2.1.2.1.19.10.04.001 - MULTAS DE MORA DA DÍVIDA ATIVA DE PESSOAS FÍSICAS	1.500,00	2.022,74	674,18	-522,74
6.2.1.2.1.19.10.04.002 - MULTAS DE MORA DA DÍVIDA ATIVA DE PESSOAS JURÍDICAS	200,00	0,00	0,00	200,00
6.2.1.2.1.19.10.04.003 - JUROS DE MORA DA DÍVIDA ATIVA DE PESSOAS FÍSICAS	50.842,90	59.799,45	19.931,16	-8.956,55
6.2.1.2.1.19.10.04.004 - JUROS DE MORA DA DÍVIDA ATIVA DE PESSOAS JURÍDICAS	5.337,00	0,00	0,00	5.337,00
<b>6.2.1.2.1.19.10.09 - MULTAS DE OUTRAS ORIGENS</b>	<b>139.447,00</b>	<b>0,00</b>	<b>0,00</b>	<b>139.447,00</b>
6.2.1.2.1.19.10.09.002 - MULTAS APLICADAS AS PESSOAS FÍSICAS	59.197,00	0,00	0,00	59.197,00
6.2.1.2.1.19.10.09.003 - MULTAS APLICADAS AS PESSOAS JURIDICAS	80.250,00	0,00	0,00	80.250,00
<b>6.2.1.2.1.19.20 - INDENIZAÇÕES E RESTITUIÇÕES</b>	<b>17.000,00</b>	<b>14.122,01</b>	<b>0,00</b>	<b>2.877,99</b>
<b>6.2.1.2.1.19.20.01 - INDENIZAÇÕES</b>	<b>7.000,00</b>	<b>11.483,26</b>	<b>0,00</b>	<b>-4.483,26</b>
6.2.1.2.1.19.20.01.099 - OUTRAS INDENIZAÇÕES	7.000,00	11.483,26	0,00	-4.483,26
<b>6.2.1.2.1.19.20.02 - RESTITUIÇÕES</b>	<b>10.000,00</b>	<b>2.638,75</b>	<b>0,00</b>	<b>7.361,25</b>
6.2.1.2.1.19.20.02.001 - RESTITUIÇÕES DE CONVÊNIOS	8.000,00	2.141,68	0,00	5.858,32

6.2.1.2.1.19.20.02.099 - OUTRAS RESTITUIÇÕES	2.000,00	497,07	0,00	1.502,93
<b>6.2.1.2.1.19.32 - RECEITA DA DÍVIDA ATIVA</b>	<b>62.120,10</b>	<b>114.763,35</b>	<b>38.250,62</b>	<b>-52.643,25</b>
<b>6.2.1.2.1.19.32.16 - RECEITA DA DÍVIDA ATIVA DE OUTRAS CONTRIBUIÇÕES</b>	<b>62.120,10</b>	<b>114.763,35</b>	<b>38.250,62</b>	<b>-52.643,25</b>
6.2.1.2.1.19.32.16.001 - DÍVIDA ATIVA PESSOA FÍSICA - PRINCIPAL	57.120,10	114.763,35	38.250,62	-57.643,25
6.2.1.2.1.19.32.16.002 - DÍVIDA ATIVA PESSOA JURÍDICA - PRINCIPAL	5.000,00	0,00	0,00	5.000,00
<b>6.2.1.2.1.19.90 - RECEITAS DIVERSAS</b>	<b>3.000,00</b>	<b>2.052,90</b>	<b>0,00</b>	<b>947,10</b>
6.2.1.2.1.19.90.99 - OUTRAS RECEITAS	3.000,00	2.052,90	0,00	947,10
<b>6.2.1.2.2 - RECEITA DE CAPITAL</b>	<b>0,00</b>	<b>16.000,00</b>	<b>0,00</b>	<b>-16.000,00</b>
<b>6.2.1.2.2.22 - ALIENAÇÃO DE BENS</b>	<b>0,00</b>	<b>7.000,00</b>	<b>0,00</b>	<b>-7.000,00</b>
6.2.1.2.2.22.10 - ALIENAÇÃO DE BENS MÓVEIS	0,00	7.000,00	0,00	-7.000,00
6.2.1.2.2.23 - AMORTIZAÇÕES DE EMPRÉSTIMOS CONCEDIDOS	0,00	9.000,00	0,00	-9.000,00
<b>6.2.1.2.2.23.70 - OUTRAS AMORTIZAÇÕES DE EMPRÉSTIMOS CONCEDIDOS</b>	<b>0,00</b>	<b>9.000,00</b>	<b>0,00</b>	<b>-9.000,00</b>

Notas Explicativas

Código	Título	Descrição
--------	--------	-----------

**Anexo do t3pico 7.1 - Proposta  
Orçamentaria 2015.pdf**



## Proposta Orçamentária - Exercício 2015

Conta	Dotação
6.2.1 - EXECUÇÃO DA RECEITA	2.819.181,00
6.2.1.1 - RECEITA A REALIZAR	2.819.181,00
6.2.1.1.1 - RECEITA CORRENTE	2.819.181,00
6.2.1.1.1.12 - RECEITAS DE CONTRIBUIÇÕES	2.201.421,00
6.2.1.1.1.12.40 - CONTRIBUIÇÃO DAS CATEGORIAS PROFISSIONAIS E ECONÔMICAS	2.201.421,00
6.2.1.1.1.12.40.01 - ANUIDADES - PESSOAS FÍSICAS	2.126.701,00
6.2.1.1.1.12.40.01.001 - ANUIDADES DO EXERCÍCIO - P.F.	1.544.893,00
6.2.1.1.1.12.40.01.002 - ANUIDADES DE EXERCÍCIOS ANTERIORES - P.F.	581.808,00
6.2.1.1.1.12.40.02 - ANUIDADES - PESSOAS JURÍDICAS	74.720,00
6.2.1.1.1.12.40.02.001 - ANUIDADES DO EXERCÍCIO - P.J.	44.720,00
6.2.1.1.1.12.40.02.002 - ANUIDADES DE EXERCÍCIOS ANTERIORES - P.J.	30.000,00
6.2.1.1.1.13 - RECEITAS PATRIMONIAIS	16.000,00
6.2.1.1.1.13.10 - RECEITAS IMOBILIÁRIAS	0,00
6.2.1.1.1.13.10.01 - ALUGUÉIS	0,00
6.2.1.1.1.13.10.02 - ARRENDAMENTOS	0,00
6.2.1.1.1.13.10.99 - OUTRAS RECEITAS IMOBILIÁRIAS	0,00
6.2.1.1.1.13.20 - RECEITAS DE VALORES MOBILIÁRIOS	16.000,00
6.2.1.1.1.13.20.01 - JUROS DE TÍTULOS DE RENDA	13.000,00
6.2.1.1.1.13.20.02 - DIVIDENDOS	3.000,00
6.2.1.1.1.13.20.03 - REMUNERAÇÃO DE DEPÓSITOS BANCÁRIOS	0,00
6.2.1.1.1.13.20.99 - OUTRAS RECEITAS DE VALORES MOBILIÁRIOS	0,00
6.2.1.1.1.16 - RECEITAS DE SERVIÇOS	134.568,00
6.2.1.1.1.16.01 - SERVIÇOS COMERCIAIS	0,00
6.2.1.1.1.16.01.01 - SERV. DE COMERCIALIZAÇÃO DE EDITAIS, LIVROS, PERIÓDICOS E PUBLICIDADE	0,00
6.2.1.1.1.16.01.99 - OUTROS SERVIÇOS COMERCIAIS	0,00
6.2.1.1.1.16.02 - SERVIÇOS FINANCEIROS	0,00
6.2.1.1.1.16.02.01 - JUROS SOBRE EMPRÉSTIMOS CONCEDIDOS	0,00
6.2.1.1.1.16.02.99 - OUTROS SERVIÇOS FINANCEIROS	0,00
6.2.1.1.1.16.13 - SERVIÇOS ADMINISTRATIVOS	134.568,00
6.2.1.1.1.16.13.01 - TAXA DE INSCRIÇÃO - PESSOAS FÍSICAS	39.050,00
6.2.1.1.1.16.13.02 - CREDENCIAL -EXPEDIÇÃO DE IDENTIDADE PROFISSIONAL	16.650,00
6.2.1.1.1.16.13.03 - EXPEDIÇÃO DE CERTIFICADOS	0,00
6.2.1.1.1.16.13.04 - ANOTAÇÃO DE RESPONSABILIDADE TÉCNICA (SUPERVISOR TÉCNICO)	0,00
6.2.1.1.1.16.13.05 - REATIVAÇÃO DE INSCRIÇÃO OU DE REGISTRO PROFISSIONAL - PF	0,00

Conta	Dotação
6.2.1.1.1.16.13.06 - TAXA DE INSCRIÇÃO - PESSOA JURÍDICA	1.080,00
6.2.1.1.1.16.13.07 - EXPEDIÇÃO DE CERTIFICADOS/REGISTROS/CADASTROS - PJ	50.730,00
6.2.1.1.1.16.13.08 - REATIVAÇÃO DE INSCRIÇÃO OU REGISTRO PROFISSIONAL - PJ	0,00
6.2.1.1.1.16.13.09 - ALTERAÇÃO DE RESPONSABILIDADE TÉCNICA - PESSOAS JURÍDICAS	0,00
6.2.1.1.1.16.13.10 - RECEITAS EM CONGRESSOS E EVENTOS CIENTIFICO	27.000,00
6.2.1.1.1.16.13.11 - SERVIÇOS DE FOTOCÓPIAS	0,00
6.2.1.1.1.16.13.12 - INSCRIÇÕES EM CONCURSOS PÚBLICOS	0,00
6.2.1.1.1.16.13.99 - OUTROS SERVIÇOS ADMINISTRATIVOS	58,00
6.2.1.1.1.17 - TRANSFERÊNCIAS CORRENTES	0,00
6.2.1.1.1.17.10 - TRANSFERÊNCIAS INTRAGOVERNAMENTAIS	0,00
6.2.1.1.1.17.10.01 - TRANSFERÊNCIAS DO CONTER	0,00
6.2.1.1.1.17.10.01.001 - TRANSFERÊNCIAS OUTROS PROJETOS - EXERCÍCIO CORRENTE	0,00
6.2.1.1.1.17.10.01.002 - TRANSFERÊNCIAS OUTROS PROJETOS - EXERCÍCIO ANTERIOR	0,00
6.2.1.1.1.17.10.01.003 - DOAÇÃO PARA EDUCAÇÃO CONTINUADA - EXERCÍCIO CORRENTE	0,00
6.2.1.1.1.17.10.01.004 - DOAÇÃO PARA EDUCAÇÃO CONTINUADA - EXERCÍCIO ANTERIOR	0,00
6.2.1.1.1.17.10.01.005 - DOAÇÃO PARA ATIVIDADE DE FISCALIZAÇÃO - EXERCÍCIO CORRENTE	0,00
6.2.1.1.1.17.10.01.006 - DOAÇÃO PARA ATIVIDADE DE FISCALIZAÇÃO - EXERCÍCIO ANTERIOR	0,00
6.2.1.1.1.17.10.01.099 - OUTRAS DOAÇÕES DO CONTER PARA DESPESAS CORRENTES	0,00
6.2.1.1.1.17.10.01.100 - EMPRESTIMO DO CONTER	0,00
6.2.1.1.1.17.10.02 - TRANSFERÊNCIAS DOS CRTRs	0,00
6.2.1.1.1.17.10.02.001 - COTA-PARTE (1/3)	0,00
6.2.1.1.1.17.10.02.099 - OUTRAS TRANSFERÊNCIAS DOS CRTRs	0,00
6.2.1.1.1.17.20 - TRANSFERÊNCIAS INTERGOVERNAMENTAIS	0,00
6.2.1.1.1.17.20.01 - TRANSFERÊNCIAS DOS ESTADOS E SUAS ENTIDADES	0,00
6.2.1.1.1.17.20.02 - TRANSFERÊNCIAS DOS MUNICÍPIOS E SUAS ENTIDADES	0,00
6.2.1.1.1.17.30 - TRANSFERÊNCIAS DE INSTITUIÇÕES PRIVADAS	0,00
6.2.1.1.1.17.30.01 - TRANSFERÊNCIAS DE INSTITUIÇÕES PRIVADAS	0,00
6.2.1.1.1.17.40 - TRANSFERÊNCIAS DO EXTERIOR	0,00
6.2.1.1.1.17.50 - TRANSFERÊNCIAS DE PESSOAS	0,00
6.2.1.1.1.19 - OUTRAS RECEITAS CORRENTES	467.192,00
6.2.1.1.1.19.10 - MULTAS E JUROS DE MORA	385.071,90
6.2.1.1.1.19.10.02 - MULTAS E JUROS DE MORA DAS CONTRIBUIÇÕES	187.745,00
6.2.1.1.1.19.10.02.001 - MULTAS SOBRE ANUIDADES DE PESSOAS FÍSICAS	17.195,00
6.2.1.1.1.19.10.02.002 - JUROS SOBRE ANUIDADES DE PESSOAS FÍSICAS	136.206,00
6.2.1.1.1.19.10.02.003 - MULTAS SOBRE ANUIDADES DE PESSOAS JURÍDICAS	2.756,00
6.2.1.1.1.19.10.02.004 - JUROS SOBRE ANUIDADES DE PESSOAS JURÍDICAS	31.588,00
6.2.1.1.1.19.10.04 - MULTAS E JUROS DE MORA DA DÍVIDA ATIVA DAS CONTRIBUIÇÕES	57.879,90
6.2.1.1.1.19.10.04.001 - MULTAS DE MORA DA DÍVIDA ATIVA DE PESSOAS FÍSICAS	1.500,00
6.2.1.1.1.19.10.04.002 - MULTAS DE MORA DA DÍVIDA ATIVA DE PESSOAS JURÍDICAS	200,00
6.2.1.1.1.19.10.04.003 - JUROS DE MORA DA DÍVIDA ATIVA DE PESSOAS FÍSICAS	50.842,90

Conta	Dotação
6.2.1.1.1.19.10.04.004 - JUROS DE MORA DA DÍVIDA ATIVA DE PESSOAS JURÍDICAS	5.337,00
6.2.1.1.1.19.10.09 - MULTAS DE OUTRAS ORIGENS	139.447,00
6.2.1.1.1.19.10.09.002 - MULTAS APLICADAS AS PESSOAS FÍSICAS	59.197,00
6.2.1.1.1.19.10.09.003 - MULTAS APLICADAS AS PESSOAS JURIDICAS	80.250,00
6.2.1.1.1.19.10.09.098 - MULTAS DE ELEIÇÕES	0,00
6.2.1.1.1.19.10.09.099 - OUTRAS MULTAS	0,00
6.2.1.1.1.19.20 - INDENIZAÇÕES E RESTITUIÇÕES	17.000,00
6.2.1.1.1.19.20.01 - INDENIZAÇÕES	7.000,00
6.2.1.1.1.19.20.01.001 - INDENIZAÇÕES POR DANOS CAUSADOS AO PATRIMÔNIO	0,00
6.2.1.1.1.19.20.01.099 - OUTRAS INDENIZAÇÕES	7.000,00
6.2.1.1.1.19.20.02 - RESTITUIÇÕES	10.000,00
6.2.1.1.1.19.20.02.001 - RESTITUIÇÕES DE CONVÊNIOS	8.000,00
6.2.1.1.1.19.20.02.007 - RECUPERAÇÃO DE DESPESAS DE EXERCÍCIOS ANTERIORES	0,00
6.2.1.1.1.19.20.02.099 - OUTRAS RESTITUIÇÕES	2.000,00
6.2.1.1.1.19.32 - RECEITA DA DÍVIDA ATIVA	62.120,10
6.2.1.1.1.19.32.16 - RECEITA DA DÍVIDA ATIVA DE OUTRAS CONTRIBUIÇÕES	62.120,10
6.2.1.1.1.19.32.16.001 - DÍVIDA ATIVA PESSOA FÍSICA - PRINCIPAL	57.120,10
6.2.1.1.1.19.32.16.002 - DÍVIDA ATIVA PESSOA JURÍDICA - PRINCIPAL	5.000,00
6.2.1.1.1.19.90 - RECEITAS DIVERSAS	3.000,00
6.2.1.1.1.19.90.02 - RECEITAS DE ÔNUS DE SUCUMBÊNCIA DE AÇÕES JUDICIAIS	0,00
6.2.1.1.1.19.90.02.001 - RECEITA DE HONORÁRIOS DE ADVOGADOS	0,00
6.2.1.1.1.19.90.02.002 - RECEITA DE ÔNUS DE SUCUMBÊNCIA	0,00
6.2.1.1.1.19.90.21 - RECEITA DE SEGUROS DECORRENTE DE INDENIZAÇÃO POR SINISTRO	0,00
6.2.1.1.1.19.90.99 - OUTRAS RECEITAS	3.000,00
6.2.1.1.2 - RECEITA DE CAPITAL	0,00
6.2.1.1.2.21 - OPERAÇÕES DE CRÉDITOS	0,00
6.2.1.1.2.21.10 - OPERAÇÕES DE CRÉDITOS INTERNAS	0,00
6.2.1.1.2.21.10.04 - OPERAÇÕES DE CRÉDITOS INTERNAS - CONTRATUAIS	0,00
6.2.1.1.2.21.10.04.001 - EMPRÉSTIMOS INTERNOS - CONTRATOS - BANCOS	0,00
6.2.1.1.2.21.10.99 - OUTRAS OPERAÇÕES DE CRÉDITOS INTERNA	0,00
6.2.1.1.2.21.10.99.001 - EMPRÉSTIMOS DO CONTER	0,00
6.2.1.1.2.22 - ALIENAÇÃO DE BENS	0,00
6.2.1.1.2.22.10 - ALIENAÇÃO DE BENS MÓVEIS	0,00
6.2.1.1.2.22.20 - ALIENAÇÃO DE BENS IMÓVEIS	0,00
6.2.1.1.2.23 - AMORTIZAÇÕES DE EMPRÉSTIMOS CONCEDIDOS	0,00
6.2.1.1.2.23.70 - OUTRAS AMORTIZAÇÕES DE EMPRÉSTIMOS CONCEDIDOS	0,00
6.2.1.1.2.24 - TRANSFERÊNCIAS DE CAPITAL	0,00
6.2.1.1.2.24.10 - TRANSFERÊNCIAS INTRAGOVERNAMENTAIS	0,00
6.2.1.1.2.24.10.01 - TRANSFERÊNCIAS DO CONTER	0,00
6.2.1.1.2.24.10.01.001 - DOAÇÃO PARA EDUCAÇÃO CONTINUADA - EXERCÍCIO CORRENTE	0,00



Conta	Dotação
6.2.1.1.2.24.10.01.002 - DOAÇÃO PARA EDUCAÇÃO CONTINUADA - EXERCÍCIO ANTERIOR	0,00
6.2.1.1.2.24.10.01.003 - DOAÇÃO PARA ATIVIDADE DE FISCALIZAÇÃO - EXERCÍCIO CORRENTE	0,00
6.2.1.1.2.24.10.01.004 - DOAÇÃO PARA ATIVIDADE DE FISCALIZAÇÃO - EXERCÍCIO ANTERIOR	0,00
6.2.1.1.2.24.10.01.005 - AUXÍLIOS PARA INVESTIMENTOS	0,00
6.2.1.1.2.24.20 - TRANSFERÊNCIAS INTERGOVERNAMENTAIS	0,00
6.2.1.1.2.24.20.02 - TRANSFERÊNCIAS DOS ESTADOS E SUAS ENTIDADES	0,00
6.2.1.1.2.24.20.03 - TRANSFERÊNCIAS DOS MUNICÍPIOS E SUAS ENTIDADES	0,00
6.2.1.1.2.24.30 - TRANSFERÊNCIAS DE INSTITUIÇÕES PRIVADAS	0,00
6.2.1.1.2.24.30.01 - TRANSFERÊNCIAS DE INSTITUIÇÕES PRIVADAS	0,00
6.2.1.1.2.24.40 - TRANSFERÊNCIAS DO EXTERIOR	0,00
6.2.1.1.2.24.40.01 - TRANSFERÊNCIA DO EXTERIOR	0,00
6.2.1.1.2.24.50 - TRANSFERÊNCIAS DE PESSOAS	0,00
6.2.1.1.2.24.50.01 - TRANSFERÊNCIAS DE PESSOAS	0,00
6.2.1.1.2.25 - OUTRAS RECEITAS DE CAPITAL	0,00
6.2.1.1.2.25.90 - OUTRAS RECEITAS	0,00
6.2.1.1.2.25.90.01 - SUPERÁVIT FINANCEIRO DE EXERCÍCIOS ANTERIORES	0,00
6.2.2 - EXECUÇÃO DA DESPESA	2.819.181,00
6.2.2.1 - CRÉDITO DISPONÍVEL	2.819.181,00
6.2.2.1.1 - CRÉDITO DISPONÍVEL - DESPESAS CORRENTES	2.636.181,00
6.2.2.1.1.31 - VENCIMENTOS E VANTAGENS FIXAS - PESSOAL CIVIL - RGPS	672.711,00
6.2.2.1.1.31.90 - PESSOAL E ENCARGOS SOCIAIS - APLICAÇÕES DIRETAS	672.711,00
6.2.2.1.1.31.90.11 - VENCIMENTOS E VANTAGENS FIXAS - PESSOAL CIVIL	452.711,00
6.2.2.1.1.31.90.11.001 - VENCIMENTOS E SALÁRIOS	322.711,00
6.2.2.1.1.31.90.11.002 - CARGOS EM COMISSÃO	0,00
6.2.2.1.1.31.90.11.003 - ADICIONAL NOTURNO	0,00
6.2.2.1.1.31.90.11.004 - ADICIONAL DE INSALUBRIDADE	0,00
6.2.2.1.1.31.90.11.005 - ADICIONAL DE PERICULOSIDADE	0,00
6.2.2.1.1.31.90.11.006 - GRATIFICAÇÃO POR EXERCÍCIO DE CARGO OU FUNÇÃO	0,00
6.2.2.1.1.31.90.11.007 - GRATIFICAÇÃO POR TEMPO DE SERVIÇO	15.000,00
6.2.2.1.1.31.90.11.008 - FÉRIAS VENCIDAS E PROPORCIONAIS	30.000,00
6.2.2.1.1.31.90.11.009 - 13º SALÁRIO	30.000,00
6.2.2.1.1.31.90.11.010 - ABONO DE FÉRIAS (1/3) - CF/88	10.000,00
6.2.2.1.1.31.90.11.011 - ABONO PECUNIÁRIO DE FÉRIAS	10.000,00
6.2.2.1.1.31.90.11.012 - ADICIONAL DE TRANSFERÊNCIA - ART.469/CLT	0,00
6.2.2.1.1.31.90.11.099 - OUTROS VENCIMENTOS E VANTAGENS FIXAS	35.000,00
6.2.2.1.1.31.90.13 - OBRIGAÇÕES PATRONAIS	138.000,00
6.2.2.1.1.31.90.13.001 - FGTS	40.000,00
6.2.2.1.1.31.90.13.002 - INSS - CONTRIBUIÇÕES PREVIDENCIÁRIAS	90.000,00
6.2.2.1.1.31.90.13.003 - SEGURO DE VIDA	3.000,00
6.2.2.1.1.31.90.13.004 - PIS/PASEP - CONTRIBUIÇÃO S/ FOLHA DE PAGTO.	5.000,00

Conta	Dotação
6.2.2.1.1.31.90.13.005 - PREVIDÊNCIA COMPLEMENTAR	0,00
6.2.2.1.1.31.90.13.099 - OUTRAS OBRIGAÇÕES PATRONAIS	0,00
6.2.2.1.1.31.90.16 - OUTRAS DESPESAS VARIÁVEIS - PESSOAL CIVIL	7.000,00
6.2.2.1.1.31.90.16.001 - GRATIFICAÇÃO DE SUBSTITUIÇÕES	0,00
6.2.2.1.1.31.90.16.002 - GRATIFICAÇÕES DIVERSAS	0,00
6.2.2.1.1.31.90.16.003 - SERVIÇOS EXTRAORDINÁRIOS E DSR	2.000,00
6.2.2.1.1.31.90.16.004 - AUXÍLIO-CRECHE E ASSISTÊNCIA PRÉ-ESCOLAR	0,00
6.2.2.1.1.31.90.16.005 - AUXÍLIO-EDUCAÇÃO	0,00
6.2.2.1.1.31.90.16.006 - AUXÍLIO FUNERAL	3.000,00
6.2.2.1.1.31.90.16.007 - COMPLEMENTO DE BENEFÍCIOS PREVIDENCIÁRIOS	0,00
6.2.2.1.1.31.90.16.099 - OUTRAS DESPESAS VARIÁVEIS	2.000,00
6.2.2.1.1.31.90.67 - DEPÓSITOS COMPULSÓRIOS	10.000,00
6.2.2.1.1.31.90.67.001 - DEPÓSITOS JUDICIAIS	10.000,00
6.2.2.1.1.31.90.67.002 - DEPÓSITO PARA RECURSOS	0,00
6.2.2.1.1.31.90.67.099 - OUTROS DEPÓSITOS COMPULSÓRIOS	0,00
6.2.2.1.1.31.90.91 - SENTENÇAS JUDICIAIS	30.000,00
6.2.2.1.1.31.90.91.001 - PRECATÓRIOS INCLUIDOS NA LEI DO ORÇAMENTO	0,00
6.2.2.1.1.31.90.91.002 - SENTENÇAS JUDICIAIS TRANSITADAS EM JULGADO	30.000,00
6.2.2.1.1.31.90.91.003 - DECISÕES JUDICIAIS	0,00
6.2.2.1.1.31.90.91.099 - OUTRAS VANTAGENS DECORRENTES DE SENTENÇA JUDICIAL	0,00
6.2.2.1.1.31.90.92 - DESPESAS DE EXERCÍCIOS ANTERIORES	0,00
6.2.2.1.1.31.90.92.011 - DEA - VENCIMENTOS E VANTAGENS FIXAS - PESSOAL CIVIL	0,00
6.2.2.1.1.31.90.92.013 - DEA - OBRIGAÇÕES PATRONAIS	0,00
6.2.2.1.1.31.90.92.016 - DEA - OUTRAS DESPESAS VARIÁVEIS - PESSOAL CIVIL	0,00
6.2.2.1.1.31.90.94 - INDENIZAÇÕES E RESTITUIÇÕES TRABALHISTAS	35.000,00
6.2.2.1.1.31.90.94.001 - FÉRIAS INDENIZADAS (EM DOBRO)	0,00
6.2.2.1.1.31.90.94.002 - AVISO PRÉVIO INDENIZADO	10.000,00
6.2.2.1.1.31.90.94.003 - MULTAS E CONTRIBUIÇÕES SOBRE DEPÓSITOS DO FGTS	5.000,00
6.2.2.1.1.31.90.94.004 - PROGRAMA DE DEMISSÃO VOLUNTÁRIA - PDV	0,00
6.2.2.1.1.31.90.94.005 - FGTS - FUNDO DE GARANTIA POR TEMPO DE SERVIÇO - PDV	0,00
6.2.2.1.1.31.90.94.099 - OUTRAS INDENIZAÇÕES TRABALHISTAS	20.000,00
6.2.2.1.1.32 - JUROS E ENCARGOS DA DÍVIDA	3.000,00
6.2.2.1.1.32.90 - JUROS E ENCARGOS DA DÍVIDA - APLICAÇÕES DIRETAS	3.000,00
6.2.2.1.1.32.90.21 - JUROS SOBRE A DÍVIDA POR CONTRATO	3.000,00
6.2.2.1.1.32.90.21.001 - JUROS DA DÍVIDA CONTR.C/ INSTITUIÇÕES FINANCEIRAS	0,00
6.2.2.1.1.32.90.21.002 - OUTROS JUROS DA DÍVIDA CONTRATADA	3.000,00
6.2.2.1.1.32.90.22 - OUTROS ENCARGOS DA DÍVIDA POR CONTRATO	0,00
6.2.2.1.1.32.90.22.001 - ENCARGOS DA DÍVIDA CONTR.C/ INSTITUIÇÕES FINANCEIRAS	0,00
6.2.2.1.1.32.90.22.002 - OUTROS ENCARGOS DA DÍVIDA CONTRATADA	0,00
6.2.2.1.1.33 - OUTRAS DESPESAS CORRENTES	1.960.470,00

Conta	Dotação
6.2.2.1.1.33.10 - TRANSFERÊNCIAS INTRAGOVERNAMENTAIS	870.970,00
6.2.2.1.1.33.10.41 - CONTRIBUIÇÕES	870.970,00
6.2.2.1.1.33.10.41.001 - TRANSFERÊNCIA PARA O CONTER - COTA-PARTE (1/3)	870.970,00
6.2.2.1.1.33.10.41.002 - OUTRAS TRANSFERÊNCIAS AO CONTER	0,00
6.2.2.1.1.33.10.41.003 - DOAÇÃO PARA EDUCAÇÃO CONTINUADA	0,00
6.2.2.1.1.33.10.41.004 - DOAÇÃO PARA ATIVIDADE DE FISCALIZAÇÃO	0,00
6.2.2.1.1.33.10.41.005 - TRANSFERÊNCIAS AOS CRTRs OUTROS PROJETOS	0,00
6.2.2.1.1.33.10.41.099 - OUTRAS DOAÇÕES AOS CRTRs	0,00
6.2.2.1.1.33.10.92 - DESPESAS DE EXERCÍCIOS ANTERIORES	0,00
6.2.2.1.1.33.10.92.001 - DEA - TRANSFERÊNCIA PARA O CONTER - COTA-PARTE - (1/3)	0,00
6.2.2.1.1.33.10.92.002 - DEA - TRANSFERÊNCIAS AOS CRTRs OUTROS PROJETOS	0,00
6.2.2.1.1.33.10.92.003 - DEA - DOAÇÃO PARA EDUCAÇÃO CONTINUADA	0,00
6.2.2.1.1.33.10.92.004 - DEA - DOAÇÃO PARA ATIVIDADE DE FISCALIZAÇÃO	0,00
6.2.2.1.1.33.50 - TRANSF. A INSTIT. PRIVADAS SEM FINS LUCRATIVOS	0,00
6.2.2.1.1.33.50.41 - CONTRIBUIÇÕES	0,00
6.2.2.1.1.33.50.41.001 - INSTIT. DE CARÁTER ASSIST. CULTURAL E EDUCACIONAL	0,00
6.2.2.1.1.33.50.41.002 - ENTIDADES REPRESENTATIVAS DE CLASSE	0,00
6.2.2.1.1.33.50.41.099 - OUTRAS TRANSFERÊNCIAS A INSTITUIÇÕES PRIVADAS	0,00
6.2.2.1.1.33.90 - OUTRAS DESPESAS CORRENTES - APLICAÇÕES DIRETAS	1.089.500,00
6.2.2.1.1.33.90.14 - DIÁRIAS - PESSOAL CIVIL	30.000,00
6.2.2.1.1.33.90.14.001 - DIÁRIAS NO PAÍS - SERVIDORES	30.000,00
6.2.2.1.1.33.90.14.002 - DIÁRIAS NO EXTERIOR - SERVIDORES	0,00
6.2.2.1.1.33.90.18 - AUXÍLIO FINANCEIRO A ESTUDANTE	0,00
6.2.2.1.1.33.90.18.001 - BOLSA DE ESTUDOS E PESQUISAS	0,00
6.2.2.1.1.33.90.30 - MATERIAL DE CONSUMO	74.500,00
6.2.2.1.1.33.90.30.001 - GÁS, COMBUSTÍVEIS E LUBRIFICANTES AUTOMOTIVOS	10.000,00
6.2.2.1.1.33.90.30.002 - GÊNERO DE ALIMENTAÇÃO	2.000,00
6.2.2.1.1.33.90.30.003 - MATERIAL PARA FESTIVIDADES E HOMENAGENS	5.000,00
6.2.2.1.1.33.90.30.004 - MATERIAL DE EXPEDIENTE	8.000,00
6.2.2.1.1.33.90.30.005 - MATERIAL DE INFORMÁTICA	5.000,00
6.2.2.1.1.33.90.30.006 - MATERIAL DE ACONDICIONAMENTO E EMBALAGEM	0,00
6.2.2.1.1.33.90.30.007 - MATERIAL DE COPA E COZINHA	1.000,00
6.2.2.1.1.33.90.30.008 - MATERIAL DE LIMPEZA E PRODUTOS DE HIGIENIZAÇÃO	5.000,00
6.2.2.1.1.33.90.30.009 - UNIFORMES, TECIDOS E AVIAMENTOS	0,00
6.2.2.1.1.33.90.30.010 - MATERIAL PARA MANUTENÇÃO DE BENS IMÓVEIS/INSTALAÇÕES	2.000,00
6.2.2.1.1.33.90.30.011 - MATERIAL PARA MANUTENÇÃO DE BENS MÓVEIS	2.000,00
6.2.2.1.1.33.90.30.012 - MATERIAL ELÉTRICO, ELETRÔNICO E DE TELEFONIA	2.000,00
6.2.2.1.1.33.90.30.013 - MATERIAL PARA ÁUDIO, VÍDEO E FOTO	500,00
6.2.2.1.1.33.90.30.014 - MATERIAL PARA MANUTENÇÃO DE VEÍCULOS	5.000,00
6.2.2.1.1.33.90.30.015 - MATERIAL GRÁFICO	5.000,00

Conta	Dotação
6.2.2.1.1.33.90.30.016 - MATERIAL BIBLIOGRÁFICO NÃO IMOBILIZÁVEL	0,00
6.2.2.1.1.33.90.30.017 - AQUISIÇÃO DE SOFTWARE DE BASE	0,00
6.2.2.1.1.33.90.30.018 - BENS MÓVEIS NÃO ATIVÁVEIS	0,00
6.2.2.1.1.33.90.30.096 - MATERIAL DE CONSUMO - SUPRIMENTO DE FUNDOS	20.000,00
6.2.2.1.1.33.90.30.099 - OUTROS MATERIAIS DE CONSUMO	2.000,00
6.2.2.1.1.33.90.31 - PREMIAÇÕES CULT., ART., CIENT., DESPORT., E OUTRAS	0,00
6.2.2.1.1.33.90.31.001 - DESP. C/ AQUIS. DE PRÊMIOS, CONDEC., MEDALHAS, TROFÉUS E OUTROS	0,00
6.2.2.1.1.33.90.31.099 - OUTRAS PREMIAÇÕES	0,00
6.2.2.1.1.33.90.32 - MATERIAL DE DISTRIBUIÇÃO GRATUITA	0,00
6.2.2.1.1.33.90.32.001 - MERCADORIAS PARA DOAÇÃO	0,00
6.2.2.1.1.33.90.32.002 - MATERIAL PARA CERIMONIAL	0,00
6.2.2.1.1.33.90.32.003 - MATERIAL PARA DIVULGAÇÃO	0,00
6.2.2.1.1.33.90.32.099 - OUTROS MATERIAIS DE DISTRIBUIÇÃO GRATUITA	0,00
6.2.2.1.1.33.90.33 - PASSAGENS E DESPESAS COM LOCOMOÇÃO	32.000,00
6.2.2.1.1.33.90.33.001 - PASSAGENS PARA O PAÍS	20.000,00
6.2.2.1.1.33.90.33.002 - PASSAGENS PARA O EXTERIOR	0,00
6.2.2.1.1.33.90.33.003 - LOCAÇÃO DE MEIOS DE TRANSPORTE	0,00
6.2.2.1.1.33.90.33.004 - LOCOMOÇÃO URBANA	0,00
6.2.2.1.1.33.90.33.005 - PEDÁGIOS E ESTACIONAMENTOS	12.000,00
6.2.2.1.1.33.90.33.096 - PASSAGENS E DESP. COM LOCOMOÇÃO - SUPRIMENTO DE FUNDOS	0,00
6.2.2.1.1.33.90.33.099 - OUTRAS DESPESAS COM LOCOMOÇÃO	0,00
6.2.2.1.1.33.90.35 - SERVIÇOS DE CONSULTORIA	135.000,00
6.2.2.1.1.33.90.35.001 - ASSESSORIA E CONSULTORIA TÉCNICA OU JURÍDICA - PESSOA FÍSICA	25.000,00
6.2.2.1.1.33.90.35.002 - ASSESSORIA E CONSULTORIA TÉCNICA OU JURÍDICA - PESSOA JURÍDICA	100.000,00
6.2.2.1.1.33.90.35.003 - AUDITORIA EXTERNA - PESSOA FÍSICA	0,00
6.2.2.1.1.33.90.35.004 - AUDITORIA EXTERNA - PESSOA JURÍDICA	10.000,00
6.2.2.1.1.33.90.35.009 - OUTROS SERVIÇOS DE CONSULTORIA - PESSOA FÍSICA	0,00
6.2.2.1.1.33.90.35.010 - OUTROS SERVIÇOS DE CONSULTORIA - PESSOA JURÍDICA	0,00
6.2.2.1.1.33.90.36 - OUTROS SERVIÇOS DE TERCEIROS - PESSOA FÍSICA	333.000,00
6.2.2.1.1.33.90.36.001 - COMISSÕES E CORRETAGENS	0,00
6.2.2.1.1.33.90.36.002 - SERVIÇOS TÉCNICOS PROFISSIONAIS	10.000,00
6.2.2.1.1.33.90.36.003 - ESTAGIÁRIOS E MENORES APRENDIZES	30.000,00
6.2.2.1.1.33.90.36.004 - EXPOSIÇÕES, CONGRESSOS, CONFERÊNCIAS, SEMINÁRIOS E CURSOS	0,00
6.2.2.1.1.33.90.36.005 - LOCAÇÃO DE IMÓVEIS	0,00
6.2.2.1.1.33.90.36.006 - LOCAÇÃO DE BENS MÓVEIS E INTANGÍVEIS	0,00
6.2.2.1.1.33.90.36.007 - TRIBUTOS À CONTA DO LOCATÁRIO	0,00
6.2.2.1.1.33.90.36.008 - CONDOMÍNIOS À CONTA DO LOCATÁRIO	0,00
6.2.2.1.1.33.90.36.009 - MANUTENÇÃO E CONSERVAÇÃO DE EQUIPAMENTOS	0,00
6.2.2.1.1.33.90.36.010 - MANUTENÇÃO E CONSERVAÇÃO DE VEÍCULOS	1.000,00
6.2.2.1.1.33.90.36.011 - MANUTENÇÃO E CONSERVAÇÃO DE OUTROS BENS MÓVEIS	1.000,00

Conta	Dotação
6.2.2.1.1.33.90.36.012 - MANUTENÇÃO E CONSERVAÇÃO DE IMÓVEIS	1.000,00
6.2.2.1.1.33.90.36.013 - FORNECIMENTO DE ALIMENTAÇÃO	0,00
6.2.2.1.1.33.90.36.014 - SERVIÇOS DE LIMPEZA E CONSERVAÇÃO	0,00
6.2.2.1.1.33.90.36.015 - HONORÁRIOS ADVOCATÍCIOS - ÔNUS DA SUCUMBÊNCIA	0,00
6.2.2.1.1.33.90.36.016 - SERVIÇOS DE APOIO ADMINISTRATIVO, TÉCNICO E OPERACIONAL	0,00
6.2.2.1.1.33.90.36.017 - CONFECÇÃO DE UNIFORMES, BANDEIRAS E FLÂMULAS	0,00
6.2.2.1.1.33.90.36.018 - FRETES E TRANSPORTES DE ENCOMENDAS	0,00
6.2.2.1.1.33.90.36.019 - SERVIÇOS DE ÁUDIO, VÍDEO E FOTOS	0,00
6.2.2.1.1.33.90.36.020 - DEFENSOR DATIVO	0,00
6.2.2.1.1.33.90.36.021 - JETONS	130.000,00
6.2.2.1.1.33.90.36.022 - DIÁRIAS A CONSELHEIROS/ DELEGADOS - NO PAÍS	150.000,00
6.2.2.1.1.33.90.36.023 - DIÁRIAS A CONSELHEIROS/ DELEGADOS - NO EXTERIOR	0,00
6.2.2.1.1.33.90.36.024 - DIÁRIAS A COLABORADORES EVENTUAIS - NO PAÍS	5.000,00
6.2.2.1.1.33.90.36.025 - DIÁRIAS A COLABORADORES EVENTUAIS - NO EXTERIOR	0,00
6.2.2.1.1.33.90.36.096 - OUTROS SERVIÇOS DE TERCEIROS - P.F. - SUPRIMENTO DE FUNDOS	0,00
6.2.2.1.1.33.90.36.999 - OUTROS SERVIÇOS DE TERCEIROS - P.F. - NÃO ESPECIFICADOS	5.000,00
6.2.2.1.1.33.90.37 - LOCAÇÃO DE MÃO-DE-OBRA	20.000,00
6.2.2.1.1.33.90.37.001 - APOIO ADMINSTRATIVO, TÉCNICO E OPERACIONAL	0,00
6.2.2.1.1.33.90.37.002 - LIMPEZA E CONSERVAÇÃO	20.000,00
6.2.2.1.1.33.90.37.003 - VIGILÂNCIA EM GERAL	0,00
6.2.2.1.1.33.90.37.004 - APOIO ADMINSTRATIVO - MENORES APRENDIZES	0,00
6.2.2.1.1.33.90.37.099 - OUTRAS LOCAÇÕES DE MÃO-DE-OBRA	0,00
6.2.2.1.1.33.90.39 - OUTROS SERVIÇOS DE TERCEIROS - PESSOA JURÍDICA	400.000,00
6.2.2.1.1.33.90.39.001 - ASSINATURAS DE REVISTAS, PERIÓDICOS E ANUIDADES	500,00
6.2.2.1.1.33.90.39.002 - CONDOMÍNIOS E TAXAS CORRELATAS	15.000,00
6.2.2.1.1.33.90.39.003 - COMISSÕES E CORRETAGENS	0,00
6.2.2.1.1.33.90.39.004 - SERVIÇOS TÉCNICOS PROFISSIONAIS - P.J.	20.000,00
6.2.2.1.1.33.90.39.005 - LOCAÇÃO DE IMÓVEIS	0,00
6.2.2.1.1.33.90.39.006 - LOCAÇÃO DE SISTEMAS DE INFORMÁTICA - SOFTWARE	0,00
6.2.2.1.1.33.90.39.007 - LOCAÇÃO DE MÁQUINAS E EQUIPAMENTOS	6.000,00
6.2.2.1.1.33.90.39.008 - LOCAÇÃO DE BENS MÓVEIS OUTRAS NATUREZAS E INTANGÍVEIS	0,00
6.2.2.1.1.33.90.39.009 - TRIBUTOS À CONTA DO LOCATÁRIO OU CESSIONÁRIO	0,00
6.2.2.1.1.33.90.39.010 - MANUTENÇÃO DE SISTEMAS DE INFORMÁTICA - SOFTWARE	20.000,00
6.2.2.1.1.33.90.39.011 - MANUTENÇÃO E CONSERVAÇÃO DE IMÓVEIS	2.000,00
6.2.2.1.1.33.90.39.012 - MANUTENÇÃO E CONSERVAÇÃO DE MAQUINAS E EQUIPAMENTOS	5.000,00
6.2.2.1.1.33.90.39.013 - MANUTENÇÃO E CONSERVAÇÃO DE EQUIP. DE INFORMÁTICA	0,00
6.2.2.1.1.33.90.39.014 - MANUTENÇÃO E CONSERVAÇÃO DE VEÍCULOS	10.000,00
6.2.2.1.1.33.90.39.015 - MANUTENÇÃO E CONS. DE BENS MÓVEIS - OUTRAS NATUREZAS	0,00
6.2.2.1.1.33.90.39.016 - SERVIÇOS DE ARMAZENAGEM E CUSTÓDIA DE DOCUMENTOS	0,00
6.2.2.1.1.33.90.39.017 - EXPOSIÇÕES, CONGRESSOS, CONFERÊNCIAS, SEMINÁRIOS E CURSOS	5.000,00



Conta	Dotação
6.2.2.1.1.33.90.39.018 - HONORÁRIOS ADVOCATÍCIOS - ÔNUS DA SUCUMBÊNCIA	1.000,00
6.2.2.1.1.33.90.39.019 - PROGRAMA DE ALIMENTAÇÃO AO TRABALHADOR	75.000,00
6.2.2.1.1.33.90.39.020 - FORNECIMENTO DE ALIMENTAÇÃO	1.000,00
6.2.2.1.1.33.90.39.021 - SERVIÇO DE ENERGIA ELÉTRICA	7.000,00
6.2.2.1.1.33.90.39.022 - SERVIÇO DE ÁGUA E ESGOTO	0,00
6.2.2.1.1.33.90.39.023 - SERVIÇO DE FORMECIMENTO DE GÁS	0,00
6.2.2.1.1.33.90.39.024 - SERVIÇOS DE CORREIOS E TELÉGRAFOS	50.000,00
6.2.2.1.1.33.90.39.025 - SERVIÇOS DE SELEÇÃO, TREINAMENTO E APERFEIÇOAMENTO	0,00
6.2.2.1.1.33.90.39.026 - SERVIÇOS DE PRODUÇÕES JORNALÍSTICAS E DE TELETJORNALISMO	0,00
6.2.2.1.1.33.90.39.027 - SERVIÇOS MÉDICOS	0,00
6.2.2.1.1.33.90.39.028 - PLANO DE SAÚDE - MÉDICO E ODONTOLÓGICO	25.000,00
6.2.2.1.1.33.90.39.029 - SERVIÇO DE INFORMÁTICA E HOSPEDAGEM DE SISTEMAS	5.000,00
6.2.2.1.1.33.90.39.030 - SERVIÇOS DE TELECOMUNICAÇÕES - TELEFONIA E INTERNET	30.000,00
6.2.2.1.1.33.90.39.031 - SERVIÇOS DE ÁUDIO, VÍDEO E FOTOS	0,00
6.2.2.1.1.33.90.39.032 - SERVIÇOS JUDICIÁRIOS	7.000,00
6.2.2.1.1.33.90.39.033 - SEGURO EM GERAL	15.000,00
6.2.2.1.1.33.90.39.034 - CONFECÇÃO DE UNIFORMES, BANDEIRAS E FLÂMULAS	10.000,00
6.2.2.1.1.33.90.39.035 - FRETES E TRANSPORTES DE ENCOMENDAS	0,00
6.2.2.1.1.33.90.39.036 - VIGILÂNCIA OSTENSIVA E OU MONITORADA	5.000,00
6.2.2.1.1.33.90.39.037 - LIMPEZA E CONSERVAÇÃO	0,00
6.2.2.1.1.33.90.39.038 - SERVIÇOS DE APOIO ADMINISTRATIVO, TÉCNICO E OPERACIONAL	2.000,00
6.2.2.1.1.33.90.39.039 - SERVIÇOS DE HOSPEDAGENS	0,00
6.2.2.1.1.33.90.39.040 - SERVIÇOS BANCÁRIOS	40.000,00
6.2.2.1.1.33.90.39.041 - SERVIÇOS DE CÓPIAS, MICROFILMAGEM E DIGITALIZAÇÃO DE DOCUMENTOS	0,00
6.2.2.1.1.33.90.39.042 - SERVIÇOS DE PUBLICIDADE LEGAL	0,00
6.2.2.1.1.33.90.39.043 - SERVIÇOS DE PUBLICIDADE INSTITUCIONAL	0,00
6.2.2.1.1.33.90.39.044 - SERVIÇOS DE PUBLICIDADE DE UTILIDADE PÚBLICA	0,00
6.2.2.1.1.33.90.39.045 - AQUISIÇÃO DE SISTEMAS/PROGRAMAS (SOFTWARE) DE INFORMÁTICA	5.000,00
6.2.2.1.1.33.90.39.046 - SERV. DE INTERMEDIÇÃO DE ESTAGIÁRIO E MENOR APRENDIZ	0,00
6.2.2.1.1.33.90.39.047 - SERVIÇO DE EDITORAÇÃO, DIAGRAMAÇÃO E COPIDESCAGEM	0,00
6.2.2.1.1.33.90.39.048 - VALE-TRANSPORTE	25.000,00
6.2.2.1.1.33.90.39.049 - SERVIÇOS DE PROCESSAMENTO DE DADOS	0,00
6.2.2.1.1.33.90.39.050 - SERVIÇOS DE TRADUÇÃO	0,00
6.2.2.1.1.33.90.39.051 - SERVIÇOS DE DEGRAVAÇÃO, TAQUIGRAFIA E ESTENOTIPIA	0,00
6.2.2.1.1.33.90.39.052 - SERVIÇOS FUNERÁRIOS	2.500,00
6.2.2.1.1.33.90.39.053 - SERVIÇOS GRÁFICOS	5.000,00
6.2.2.1.1.33.90.39.054 - OUTROS JUROS E ENCARGOS DE MORA	1.000,00
6.2.2.1.1.33.90.39.096 - OUTROS SERVIÇOS TERCEIROS - SUPRIMENTO DE FUNDOS	0,00
6.2.2.1.1.33.90.39.099 - OUTROS SERVIÇOS DE TERCEIROS - P.J. - NÃO ESPECIFICADOS	5.000,00
6.2.2.1.1.33.90.46 - AUXÍLIO ALIMENTAÇÃO	0,00



Conta	Dotação
6.2.2.1.1.33.90.46.001 - AUXÍLIO-ALIMENTAÇÃO - LEI 8460/1992	0,00
6.2.2.1.1.33.90.47 - OBRIGAÇÕES TRIBUTÁRIAS E CONTRIBUTIVAS	9.000,00
6.2.2.1.1.33.90.47.001 - TAXA DE LICENCIAMENTO DE VEÍCULO	1.000,00
6.2.2.1.1.33.90.47.002 - TAXA DE INSCRIÇÃO MUNICIPAL E TAXAS DE COLETA URBANA	5.000,00
6.2.2.1.1.33.90.47.003 - MULTAS SOBRE OBRIGAÇÕES TRIBUTÁRIAS E CONTRIBUTIVAS	1.000,00
6.2.2.1.1.33.90.47.004 - JUROS SOBRE OBRIGAÇÕES TRIBUTÁRIAS E CONTRIBUTIVAS	1.000,00
6.2.2.1.1.33.90.47.005 - INSS - CONTRIBUIÇÃO PREVIDENCIÁRIA: SERVIÇOS DE TERCEIROS - P.F.	0,00
6.2.2.1.1.33.90.47.006 - INSS - CONTRIBUIÇÃO PREVIDENCIÁRIA: PAGAMENTO À COOPERATIVAS	0,00
6.2.2.1.1.33.90.47.099 - OUTRAS OBRIGAÇÕES TRIBUT. E CONTRIBUIÇÕES NÃO ESPECIFICADAS	1.000,00
6.2.2.1.1.33.90.49 - AUXÍLIO TRANSPORTE	0,00
6.2.2.1.1.33.90.49.001 - AUXÍLIO TRANSPORTE	0,00
6.2.2.1.1.33.90.91 - SENTENÇAS JUDICIAIS	0,00
6.2.2.1.1.33.90.91.001 - JUROS EM SENTENCAS JUDICIAIS	0,00
6.2.2.1.1.33.90.91.002 - ENCARGOS EM SENTENCAS JUDICIAIS	0,00
6.2.2.1.1.33.90.91.003 - PROCESSOS JUDICIAIS	0,00
6.2.2.1.1.33.90.92 - DESPESAS DE EXERCÍCIOS ANTERIORES	0,00
6.2.2.1.1.33.90.92.014 - DEA - DIÁRIAS	0,00
6.2.2.1.1.33.90.92.030 - DEA - MATERIAL DE CONSUMO	0,00
6.2.2.1.1.33.90.92.031 - DEA - PREMIAÇÕES CULT., ART., CIENT., DESPORT. E OUTRAS	0,00
6.2.2.1.1.33.90.92.032 - DEA - MATERIAL DE DISTRIBUIÇÃO GRATUITA	0,00
6.2.2.1.1.33.90.92.033 - DEA - PASSAGENS E DESPESAS COM LOCOMOÇÃO	0,00
6.2.2.1.1.33.90.92.036 - DEA - OUTROS SERVIÇOS DE TERCEIROS - PESSOA FÍSICA	0,00
6.2.2.1.1.33.90.92.039 - DEA - OUTROS SERVIÇOS DE TERCEIROS - PESSOA JURÍDICA	0,00
6.2.2.1.1.33.90.92.046 - DEA - AUXÍLIO-ALIMENTAÇÃO	0,00
6.2.2.1.1.33.90.92.047 - DEA - OBRIGAÇÕES TRIBUTÁRIAS E CONTRIBUTIVAS	0,00
6.2.2.1.1.33.90.92.049 - DEA - AUXÍLIO-TRANSPORTE	0,00
6.2.2.1.1.33.90.93 - INDENIZAÇÕES E RESTITUIÇÕES	56.000,00
6.2.2.1.1.33.90.93.001 - AJUDA DE CUSTO	0,00
6.2.2.1.1.33.90.93.002 - INDENIZAÇÃO DE TRANSPORTE	0,00
6.2.2.1.1.33.90.93.003 - INDENIZAÇÃO DE TRANSPORTE POR QUILOMETRAGEM	0,00
6.2.2.1.1.33.90.93.004 - INDENIZAÇÃO DE MORADIA	0,00
6.2.2.1.1.33.90.93.005 - RESSARCIMENTO DE CUSTOS-UTILIZAÇÃO DE DEPENDÊNCIAS	0,00
6.2.2.1.1.33.90.93.006 - RESSARCIMENTO DE ANUIDADES DO EXERCÍCIO ANTERIOR	5.000,00
6.2.2.1.1.33.90.93.007 - VERBA INDENIZATÓRIA DE CONSELHEIROS	0,00
6.2.2.1.1.33.90.93.008 - AUXÍLIO REPRESENTAÇÃO	50.000,00
6.2.2.1.1.33.90.93.009 - JUROS ENCARGOS EM INDENIZAÇÕES	0,00
6.2.2.1.1.33.90.93.010 - JUROS ENCARGOS EM RESTITUIÇÕES	0,00
6.2.2.1.1.33.90.93.099 - OUTRAS INDENIZAÇÕES E RESTITUIÇÕES	1.000,00
6.2.2.1.2 - CRÉDITO DISPONÍVEL - DESPESAS DE CAPITAL	183.000,00
6.2.2.1.2.44 - INVESTIMENTOS	83.000,00

Conta	Dotação
6.2.2.1.2.44.10 - TRANSFERÊNCIAS DA INTRAGOVERNAMENTAIS	0,00
6.2.2.1.2.44.10.42 - AUXÍLIOS	0,00
6.2.2.1.2.44.10.42.001 - AUXÍLIO PARA INVESTIMENTOS	0,00
6.2.2.1.2.44.90 - INVESTIMENTOS - APLICAÇÕES DIRETAS	83.000,00
6.2.2.1.2.44.90.51 - OBRAS E INSTALAÇÕES	10.000,00
6.2.2.1.2.44.90.51.001 - ESTUDOS E PROJETOS	0,00
6.2.2.1.2.44.90.51.002 - OBRAS EM ANDAMENTOS	0,00
6.2.2.1.2.44.90.51.003 - INSTALAÇÕES	0,00
6.2.2.1.2.44.90.51.099 - OUTRAS OBRAS E INSTALAÇÕES	10.000,00
6.2.2.1.2.44.90.52 - EQUIPAMENTOS E MATERIAL PERMANENTE	73.000,00
6.2.2.1.2.44.90.52.001 - MOBILIÁRIOS EM GERAL	10.000,00
6.2.2.1.2.44.90.52.002 - VEÍCULOS	30.000,00
6.2.2.1.2.44.90.52.003 - MÁQUINAS E EQUIPAMENTOS	6.000,00
6.2.2.1.2.44.90.52.004 - EQUIPAMENTOS DE INFORMÁTICA	25.000,00
6.2.2.1.2.44.90.52.005 - COLEÇÕES E MATERIAIS BIBLIOGRÁFICOS	0,00
6.2.2.1.2.44.90.52.006 - APARELHOS E UTENSÍLIOS DE COPA E COZINHA	2.000,00
6.2.2.1.2.44.90.52.007 - EQUIPAMENTOS PARA ÁUDIO, VÍDEO E FOTO	0,00
6.2.2.1.2.44.90.52.008 - OBRAS DE ARTE	0,00
6.2.2.1.2.44.90.52.009 - APARELHOS DE MEDIÇÃO E ORIENTAÇÃO	0,00
6.2.2.1.2.44.90.52.010 - APARELHOS E EQUIPAMENTOS DE COMUNICAÇÃO	0,00
6.2.2.1.2.44.90.52.011 - AQUISIÇÃO/DESENVOLVIMENTO DE SOFTWARE	0,00
6.2.2.1.2.44.90.52.099 - OUTROS MATERIAIS PERMANENTES	0,00
6.2.2.1.2.44.90.92 - DESPESAS DE EXERCÍCIOS ANTERIORES	0,00
6.2.2.1.2.44.90.92.051 - DEA - OBRAS E INSTALAÇÕES	0,00
6.2.2.1.2.44.90.92.052 - DEA - EQUIPAMENTOS E MATERIAL PERMANENTE	0,00
6.2.2.1.2.45 - INVERSÕES FINANCEIRAS	100.000,00
6.2.2.1.2.45.10 - TRANSFERÊNCIAS INTRAGOVERNAMENTAIS	0,00
6.2.2.1.2.45.10.42 - AUXÍLIOS	0,00
6.2.2.1.2.45.10.42.001 - AUXÍLIO PARA INVERSÕES FINANCEIRAS	0,00
6.2.2.1.2.45.90 - INVERSÕES FINANCEIRAS - APLICAÇÕES DIRETAS	100.000,00
6.2.2.1.2.45.90.61 - AQUISIÇÃO DE IMÓVEIS (USADOS)	100.000,00
6.2.2.1.2.45.90.61.001 - EDIFÍCIOS	0,00
6.2.2.1.2.45.90.61.002 - TERRENOS	0,00
6.2.2.1.2.45.90.61.003 - SALAS E ESCRITÓRIOS	100.000,00
6.2.2.1.2.46 - AMORTIZAÇÃO DA DÍVIDA	0,00
6.2.2.1.2.46.90 - AMORTIZAÇÃO DA DÍVIDA - APLICAÇÕES DIRETAS	0,00
6.2.2.1.2.46.90.71 - PRINCIPAL DA DÍVIDA CONTRATUAL RESGATADO	0,00
6.2.2.1.2.46.90.71.001 - AMORTIZAÇÃO DA DÍVIDA INTERNA CONTRATUAL	0,00
6.2.2.1.2.46.90.73 - CORR. MONET. OU CÂMB. DA DÍVIDA CONTRATUAL RESGATADA	0,00
6.2.2.1.2.46.90.73.001 - CORREÇÃO MONETÁRIA DA DÍVIDA CONTRATUAL RESGATADA	0,00

Conta	Dotação
6.2.2.1.9 - RESERVA DE CONTIGÊNCIA	0,00
6.2.2.1.9.99 - RESERVA DE CONTIGÊNCIA	0,00
6.2.2.1.9.99.99 - RESERVA DE CONTIGÊNCIA	0,00

	RECEITAS	DESPESAS
CORRENTES:	2.819.181,00	2.636.181,00
CAPITAL:	0,00	183.000,00
TOTAL:	2.819.181,00	2.819.181,00

Belo Horizonte-MG, 02 de janeiro de 2015

\_\_\_\_\_  
 BEATRIZ APARECIDA DE MATOS  
 CONTADORA  
 44739  
 609.289.306-10

\_\_\_\_\_  
 PAULO ROBERTO LIMA RIBEIRO  
 DIRETOR PRESIDENTE  
 00005T/MG  
 235.769.017-87

\_\_\_\_\_  
 MARCELO ASSUNÇÃO SILVA  
 DIRETOR TESOUREIRO  
 2438T/MG  
 399.458.206-72

# CRTR 3ª Região

CONSELHO REGIONAL DE TÉCNICOS EM RADIOLOGIA - 3.º REGIAO

CNPJ: 25.579.327/0001-90

## Despesas por Modalidade de Licitação

Modalidade Contratação	Despesa Liquidada				Despesa Paga			
	2015		2014		2015		2014	
	Qtd.	Valor	Qtd.	Valor	Qtd.	Valor	Qtd.	Valor
l) Outros	28523	2.104.483,90	22157	1.995.709,81	1489	2.104.483,90	1357	1.995.709,81



# CRTR 3ª Região

CONSELHO REGIONAL DE TÉCNICOS EM RADIOLOGIA - 3.º REGIAO

CNPJ: 25.579.327/0001-90

Período: 01/01/2015 a 31/12/2015

## Balanco Financeiro

INGRESSOS			DISPÊNDIOS		
ESPECIFICAÇÃO	Exercício Atual	Exercício Anterior	ESPECIFICAÇÃO	Exercício Atual	Exercício Anterior
Receita Orçamentária	2.046.092,59	2.042.252,60	Despesa Orçamentária	2.104.483,90	2.007.662,94
RECEITA REALIZADA	2.046.092,59	2.042.252,60	CRÉDITO EMPENHADO LIQUIDADADO - PAGO	2.104.483,90	
RECEITA CORRENTE	2.030.092,59	1.862.252,60	CRÉDITO EMPENHADO LIQUIDADADO - PAGO - DESPESAS CORRENTES	2.018.687,15	
RECEITAS DE CONTRIBUIÇÕES	1.578.180,45	1.423.141,82	VENCIMENTOS E VANTAGENS FIXAS - PESSOAL CIVIL - RGPS	499.132,19	
CONTRIBUIÇÃO DAS CATEGORIAS PROFISSIONAIS E ECONÔMICAS	1.578.180,45	1.423.141,82	PESSOAL E ENCARGOS SOCIAIS - APLICAÇÕES DIRETAS	499.132,19	
ANUIDADES - PESSOAS FÍSICAS	1.525.998,40	1.385.136,12	VENCIMENTOS E VANTAGENS FIXAS - PESSOAL CIVIL	354.695,09	
ANUIDADES - PESSOAS JURÍDICAS	52.182,05	38.005,70	OBRIGAÇÕES PATRONAIS	111.887,27	
RECEITAS PATRIMONIAIS	20.046,05	11.056,21	DEPÓSITOS COMPULSÓRIOS		
RECEITAS IMOBILIÁRIAS		750,00	SENTENÇAS JUDICIAIS	9.509,02	
RECEITAS DE VALORES MOBILIÁRIOS	20.046,05	10.306,21	INDENIZAÇÕES E RESTITUIÇÕES TRABALHISTAS	23.040,81	
RECEITAS DE SERVIÇOS	183.471,92	146.579,45	JUROS E ENCARGOS DA DÍVIDA		
SERVIÇOS ADMINISTRATIVOS	183.471,92	146.579,45	JUROS E ENCARGOS DA DÍVIDA - APLICAÇÕES DIRETAS		
OUTRAS RECEITAS CORRENTES	248.394,17	281.475,12	JUROS SOBRE A DÍVIDA POR CONTRATO		
MULTAS E JUROS DE MORA	117.455,91	114.723,18	OUTRAS DESPESAS CORRENTES	1.519.554,96	
MULTAS E JUROS DE MORA DAS CONTRIBUIÇÕES	55.633,72	53.245,79	TRANSFERÊNCIAS INTRAGOVERNAMENTAIS	609.228,31	
MULTAS E JUROS DE MORA DA DÍVIDA ATIVA DAS CONTRIBUIÇÕES	61.822,19	61.477,39	CONTRIBUIÇÕES	609.228,31	
INDENIZAÇÕES E RESTITUIÇÕES	14.122,01	38.818,79	OUTRAS DESPESAS CORRENTES - APLICAÇÕES DIRETAS	910.326,65	

# CRTR 3ª Região

INGRESSOS			DISPÊNDIOS		
ESPECIFICAÇÃO	Exercício Atual	Exercício Anterior	ESPECIFICAÇÃO	Exercício Atual	Exercício Anterior
INDENIZAÇÕES	11.483,26	5.000,00	DIÁRIAS - PESSOAL CIVIL	6.125,00	
RESTITUIÇÕES	2.638,75	33.818,79	MATERIAL DE CONSUMO	21.355,85	
RECEITA DA DÍVIDA ATIVA	114.763,35	118.694,86	PASSAGENS E DESPESAS COM LOCOMOÇÃO	18.153,03	
RECEITA DA DÍVIDA ATIVA DE OUTRAS CONTRIBUIÇÕES	114.763,35	118.694,86	SERVIÇOS DE CONSULTORIA	159.398,95	
RECEITAS DIVERSAS	2.052,90	9.238,29	OUTROS SERVIÇOS DE TERCEIROS - PESSOA FÍSICA	248.069,56	
RECEITA DE CAPITAL	16.000,00	180.000,00	LOCAÇÃO DE MÃO-DE-OBRA	15.627,54	
OPERAÇÕES DE CRÉDITOS		100.000,00	OUTROS SERVIÇOS DE TERCEIROS - PESSOA JURÍDICA	371.034,97	
OPERAÇÕES DE CRÉDITOS INTERNAS		100.000,00	OBRIGAÇÕES TRIBUTÁRIAS E CONTRIBUTIVAS	2.768,85	
OPERAÇÕES DE CRÉDITOS INTERNAS - CONTRATUAIS		100.000,00	SENTENÇAS JUDICIAIS	5.719,73	
ALIENAÇÃO DE BENS	7.000,00		INDENIZAÇÕES E RESTITUIÇÕES	62.073,17	
AMORTIZAÇÕES DE EMPRÉSTIMOS CONCEDIDOS	9.000,00	80.000,00	CRÉDITO EMPENHADO LIQUIDADO - PAGO - DESPESAS DE CAPITAL	85.796,75	
			INVESTIMENTOS	5.796,75	
			INVESTIMENTOS - APLICAÇÕES DIRETAS	5.796,75	
			EQUIPAMENTOS E MATERIAL PERMANENTE	5.796,75	
			AMORTIZAÇÃO DA DÍVIDA	80.000,00	
			AMORTIZAÇÃO DA DÍVIDA - APLICAÇÕES DIRETAS	80.000,00	
			PRINCIPAL DA DÍVIDA CONTRATUAL RESGATADO	80.000,00	
			CREDITO EMPENHADO LIQUIDADO		2.007.662,94
			CRÉD.EMP. LIQUIDADO A PAGAR - DESPESAS CORRENTES		1.995.448,64
			VENCIMENTOS E VANTAGENS FIXAS - PESSOAL CIVIL - RGPS		516.593,08
			PESSOAL E ENCARGOS SOCIAIS - APLICAÇÕES DIRETAS		516.593,08
			VENCIMENTOS E VANTAGENS FIXAS - PESSOAL CIVIL		370.862,75

# CRTR 3ª Região

INGRESSOS			DISPÊNDIOS		
ESPECIFICAÇÃO	Exercício Atual	Exercício Anterior	ESPECIFICAÇÃO	Exercício Atual	Exercício Anterior
			OBRIGAÇÕES PATRONAIS		121.549,29
			DEPÓSITOS COMPULSÓRIOS		171,03
			SENTENÇAS JUDICIAIS		
			INDENIZAÇÕES E RESTITUIÇÕES TRABALHISTAS		24.010,01
			JUROS E ENCARGOS DA DÍVIDA		1.002,50
			JUROS E ENCARGOS DA DÍVIDA - APLICAÇÕES DIRETAS		1.002,50
			JUROS SOBRE A DÍVIDA POR CONTRATO		1.002,50
			OUTRAS DESPESAS CORRENTES		1.477.853,06
			TRANSFERÊNCIAS INTRAGOVERNAMENTAIS		540.972,07
			CONTRIBUIÇÕES		540.972,07
			OUTRAS DESPESAS CORRENTES - APLICAÇÕES DIRETAS		936.880,99
			DIÁRIAS - PESSOAL CIVIL		7.500,00
			MATERIAL DE CONSUMO		36.383,12
			PASSAGENS E DESPESAS COM LOCOMOÇÃO		24.824,16
			SERVIÇOS DE CONSULTORIA		147.339,77
			OUTROS SERVIÇOS DE TERCEIROS - PESSOA FÍSICA		278.933,25
			LOCAÇÃO DE MÃO-DE-OBRA		14.096,94
			OUTROS SERVIÇOS DE TERCEIROS - PESSOA JURÍDICA		304.639,86
			OBRIGAÇÕES TRIBUTÁRIAS E CONTRIBUTIVAS		3.492,84
			SENTENÇAS JUDICIAIS		5.619,28
			INDENIZAÇÕES E RESTITUIÇÕES		114.051,77
			CRÉD.EMP. LIQUIDADO A PAGAR - DESPESAS DE CAPITAL		12.214,30
			INVESTIMENTOS		12.214,30



# CRTR 3ª Região

INGRESSOS			DISPÊNDIOS		
ESPECIFICAÇÃO	Exercício Atual	Exercício Anterior	ESPECIFICAÇÃO	Exercício Atual	Exercício Anterior
			INVESTIMENTOS - APLICAÇÕES DIRETAS		12.214,30
			EQUIPAMENTOS E MATERIAL PERMANENTE		12.214,30
			AMORTIZAÇÃO DA DÍVIDA		
			AMORTIZAÇÃO DA DÍVIDA - APLICAÇÕES DIRETAS		
			PRINCIPAL DA DÍVIDA CONTRATUAL RESGATADO		
			RESTOS A PAGAR NÃO PROCESSADOS LIQUIDADOS A PAGAR		
Transferências Financeiras Recebidas			Transferências Financeiras Concedidas		
Recebimentos Extraorçamentários	1.314.279,25	2.990.685,59	Pagamentos Extraorçamentários	1.270.720,27	3.009.483,95
Inscrição de Restos a Pagar Não Processados			Pagamentos de Restos a Pagar Não Processados		
Inscrição de Restos a Pagar Processados			Pagamentos de Restos a Pagar Processados		
Depósitos Restituíveis e Valores Vinculados			Depósitos Restituíveis e Valores Vinculados		
Outros Recebimentos Extraorçamentários	1.314.279,25		Outros Pagamentos Extraorçamentários	1.270.720,27	
Saldo em espécie do Exercício Anterior	93.050,18	77.258,88	Saldo em espécie do Exercício Seguinte	78.217,85	93.050,18
Caixa e Equivalente de Caixa	93.050,18		Caixa e Equivalente de Caixa	78.217,85	
Depósitos. Rest. Vlr Vinculados			Depósitos. Rest. Vlr Vinculados		
<b>Total:</b>	<b>3.453.422,02</b>	<b>5.110.197,07</b>		<b>3.453.422,02</b>	<b>5.110.197,07</b>

Belo Horizonte-MG, 31 de dezembro de 2015

BEATRIZ APARECIDA DE MATOS  
CONTADORA  
44739  
609.289.306-10

PAULO ROBERTO LIMA RIBEIRO  
DIRETOR PRESIDENTE  
00005T/MG  
235.769.017-87

MARCELO ASSUNÇÃO SILVA  
DIRETOR TESOUREIRO  
2438T/MG  
399.458.206-72

# CRTR 3ª Região

CONSELHO REGIONAL DE TÉCNICOS EM RADIOLOGIA - 3.º REGIAO

CNPJ: 25.579.327/0001-90

Período: 01/01/2015 a 31/12/2015

## Balanco Orçamentário

RECEITAS ORÇAMENTÁRIAS	PREVISÃO INICIAL	PREVISÃO ATUALIZADA	RECEITAS REALIZADAS	SALDO
RECEITA CORRENTE	2.819.181,00	2.819.181,00	2.030.092,59	-789.088,41
RECEITAS DE CONTRIBUIÇÕES	2.201.421,00	2.201.421,00	1.578.180,45	-623.240,55
CONTRIBUIÇÃO DAS CATEGORIAS PROFISSIONAIS E ECONÔMICAS	2.201.421,00	2.201.421,00	1.578.180,45	-623.240,55
ANUIDADES - PESSOAS FÍSICAS	2.126.701,00	2.126.701,00	1.525.998,40	-600.702,60
ANUIDADES - PESSOAS JURÍDICAS	74.720,00	74.720,00	52.182,05	-22.537,95
RECEITAS PATRIMONIAIS	16.000,00	16.000,00	20.046,05	4.046,05
RECEITAS DE VALORES MOBILIÁRIOS	16.000,00	16.000,00	20.046,05	4.046,05
RECEITAS DE SERVIÇOS	134.568,00	134.568,00	183.471,92	48.903,92
SERVIÇOS ADMINISTRATIVOS	134.568,00	134.568,00	183.471,92	48.903,92
OUTRAS RECEITAS CORRENTES	467.192,00	467.192,00	248.394,17	-218.797,83
MULTAS E JUROS DE MORA	385.071,90	385.071,90	117.455,91	-267.615,99
MULTAS E JUROS DE MORA DAS CONTRIBUIÇÕES	187.745,00	187.745,00	55.633,72	-132.111,28
MULTAS E JUROS DE MORA DA DÍVIDA ATIVA DAS CONTRIBUIÇÕES	57.879,90	57.879,90	61.822,19	3.942,29
MULTAS DE OUTRAS ORIGENS	139.447,00	139.447,00	0,00	-139.447,00
INDENIZAÇÕES E RESTITUIÇÕES	17.000,00	17.000,00	14.122,01	-2.877,99
INDENIZAÇÕES	7.000,00	7.000,00	11.483,26	4.483,26
RESTITUIÇÕES	10.000,00	10.000,00	2.638,75	-7.361,25
RECEITA DA DÍVIDA ATIVA	62.120,10	62.120,10	114.763,35	52.643,25
RECEITA DA DÍVIDA ATIVA DE OUTRAS CONTRIBUIÇÕES	62.120,10	62.120,10	114.763,35	52.643,25

# CRTR 3ª Região

RECEITAS ORÇAMENTÁRIAS			PREVISÃO INICIAL	PREVISÃO ATUALIZADA	RECEITAS REALIZADAS	SALDO		
RECEITAS DIVERSAS			3.000,00	3.000,00	2.052,90	-947,10		
RECEITA DE CAPITAL			0,00	0,00	16.000,00	16.000,00		
ALIENAÇÃO DE BENS			0,00	0,00	7.000,00	7.000,00		
AMORTIZAÇÕES DE EMPRÉSTIMOS CONCEDIDOS			0,00	0,00	9.000,00	9.000,00		
RECURSOS ARRECADADOS EM EXERCÍCIOS ANTERIORES			0,00	0,00	0,00	0,00		
<b>SUB-TOTAL DAS RECEITAS</b>			<b>2.819.181,00</b>	<b>2.819.181,00</b>	<b>2.046.092,59</b>	<b>-773.088,41</b>		
<b>DÉFICIT</b>			<b>0,00</b>	<b>0,00</b>	<b>58.391,31</b>	<b>0,00</b>		
<b>TOTAL</b>			<b>2.819.181,00</b>	<b>2.819.181,00</b>	<b>2.104.483,90</b>	<b>-714.697,10</b>		
DESPESAS ORÇAMENTÁRIAS			DOTAÇÃO INICIAL	DOTAÇÃO ATUALIZADA	DESPESAS EMPENHADAS	DESPESAS LIQUIDADAS	DESPESAS PAGAS	SALDO DOTAÇÃO
CRÉDITO DISPONÍVEL			2.819.181,00	2.819.181,00	2.104.483,90	2.104.483,90	2.104.483,90	714.697,10
CRÉDITO DISPONÍVEL - DESPESAS CORRENTES			2.636.181,00	2.556.181,00	2.018.687,15	2.018.687,15	2.018.687,15	537.493,85
VENCIMENTOS E VANTAGENS FIXAS - PESSOAL CIVIL - RGPS			672.711,00	633.211,00	499.132,19	499.132,19	499.132,19	134.078,81
PESSOAL E ENCARGOS SOCIAIS - APLICAÇÕES DIRETAS			672.711,00	633.211,00	499.132,19	499.132,19	499.132,19	134.078,81
VENCIMENTOS E VANTAGENS FIXAS - PESSOAL CIVIL			452.711,00	434.711,00	354.695,09	354.695,09	354.695,09	80.015,91
OBRIGAÇÕES PATRONAIS			138.000,00	143.000,00	111.887,27	111.887,27	111.887,27	31.112,73
OUTRAS DESPESAS VARIÁVEIS - PESSOAL CIVIL			7.000,00	7.000,00	0,00	0,00	0,00	7.000,00
DEPÓSITOS COMPULSÓRIOS			10.000,00	0,00	0,00	0,00	0,00	0,00
SENTENÇAS JUDICIAIS			30.000,00	18.500,00	9.509,02	9.509,02	9.509,02	8.990,98
INDENIZAÇÕES E RESTITUIÇÕES TRABALHISTAS			35.000,00	30.000,00	23.040,81	23.040,81	23.040,81	6.959,19
JUROS E ENCARGOS DA DÍVIDA			3.000,00	3.000,00	0,00	0,00	0,00	3.000,00
JUROS E ENCARGOS DA DÍVIDA - APLICAÇÕES DIRETAS			3.000,00	3.000,00	0,00	0,00	0,00	3.000,00
JUROS SOBRE A DÍVIDA POR CONTRATO			3.000,00	3.000,00	0,00	0,00	0,00	3.000,00
OUTRAS DESPESAS CORRENTES			1.960.470,00	1.919.970,00	1.519.554,96	1.519.554,96	1.519.554,96	400.415,04
TRANSFERÊNCIAS INTRAGOVERNAMENTAIS			870.970,00	636.970,00	609.228,31	609.228,31	609.228,31	27.741,69
CONTRIBUIÇÕES			870.970,00	636.970,00	609.228,31	609.228,31	609.228,31	27.741,69

# CRTR 3ª Região

DESPESAS ORÇAMENTÁRIAS	DOTAÇÃO INICIAL	DOTAÇÃO ATUALIZADA	DESPESAS EMPENHADAS	DESPESAS LIQUIDADAS	DESPESAS PAGAS	SALDO DOTAÇÃO
OUTRAS DESPESAS CORRENTES - APLICAÇÕES DIRETAS	1.089.500,00	1.283.000,00	910.326,65	910.326,65	910.326,65	372.673,35
DIÁRIAS - PESSOAL CIVIL	30.000,00	30.000,00	6.125,00	6.125,00	6.125,00	23.875,00
MATERIAL DE CONSUMO	74.500,00	69.500,00	21.355,85	21.355,85	21.355,85	48.144,15
PASSAGENS E DESPESAS COM LOCOMOÇÃO	32.000,00	35.000,00	18.153,03	18.153,03	18.153,03	16.846,97
SERVIÇOS DE CONSULTORIA	135.000,00	176.000,00	159.398,95	159.398,95	159.398,95	16.601,05
OUTROS SERVIÇOS DE TERCEIROS - PESSOA FÍSICA	333.000,00	345.000,00	248.069,56	248.069,56	248.069,56	96.930,44
LOCAÇÃO DE MÃO-DE-OBRA	20.000,00	20.000,00	15.627,54	15.627,54	15.627,54	4.372,46
OUTROS SERVIÇOS DE TERCEIROS - PESSOA JURÍDICA	400.000,00	515.500,00	371.034,97	371.034,97	371.034,97	144.465,03
OBRIGAÇÕES TRIBUTÁRIAS E CONTRIBUTIVAS	9.000,00	9.000,00	2.768,85	2.768,85	2.768,85	6.231,15
SENTENÇAS JUDICIAIS	0,00	15.000,00	5.719,73	5.719,73	5.719,73	9.280,27
INDENIZAÇÕES E RESTITUIÇÕES	56.000,00	68.000,00	62.073,17	62.073,17	62.073,17	5.926,83
CRÉDITO DISPONÍVEL - DESPESAS DE CAPITAL	183.000,00	263.000,00	85.796,75	85.796,75	85.796,75	177.203,25
INVESTIMENTOS	83.000,00	83.000,00	5.796,75	5.796,75	5.796,75	77.203,25
INVESTIMENTOS - APLICAÇÕES DIRETAS	83.000,00	83.000,00	5.796,75	5.796,75	5.796,75	77.203,25
OBRAS E INSTALAÇÕES	10.000,00	10.000,00	0,00	0,00	0,00	10.000,00
EQUIPAMENTOS E MATERIAL PERMANENTE	73.000,00	73.000,00	5.796,75	5.796,75	5.796,75	67.203,25
INVERSÕES FINANCEIRAS	100.000,00	100.000,00	0,00	0,00	0,00	100.000,00
INVERSÕES FINANCEIRAS - APLICAÇÕES DIRETAS	100.000,00	100.000,00	0,00	0,00	0,00	100.000,00
AQUISIÇÃO DE IMÓVEIS (USADOS)	100.000,00	100.000,00	0,00	0,00	0,00	100.000,00
AMORTIZAÇÃO DA DÍVIDA	0,00	80.000,00	80.000,00	80.000,00	80.000,00	0,00
AMORTIZAÇÃO DA DÍVIDA - APLICAÇÕES DIRETAS	0,00	80.000,00	80.000,00	80.000,00	80.000,00	0,00
PRINCIPAL DA DÍVIDA CONTRATUAL RESGATADO	0,00	80.000,00	80.000,00	80.000,00	80.000,00	0,00
<b>SUB-TOTAL DAS DESPESAS</b>	<b>2.819.181,00</b>	<b>2.819.181,00</b>	<b>2.104.483,90</b>	<b>2.104.483,90</b>	<b>2.104.483,90</b>	<b>714.697,10</b>
<b>SUPERÁVIT</b>	<b>0,00</b>	<b>0,00</b>	<b>0,00</b>	<b>0,00</b>	<b>0,00</b>	<b>0,00</b>
<b>TOTAL</b>	<b>2.819.181,00</b>	<b>2.819.181,00</b>	<b>2.104.483,90</b>	<b>2.104.483,90</b>	<b>2.104.483,90</b>	<b>714.697,10</b>

# CRTR 3ª Região

DESpesas ORÇAMENTÁRIAS	DOTAÇÃO INICIAL	DOTAÇÃO ATUALIZADA	DESpesas EMPENHADAS	DESpesas LIQUIDADAS	DESpesas PAGAS	SALDO DOTAÇÃO
<b>TOTAL</b>	<b>2.819.181,00</b>	<b>2.819.181,00</b>	<b>2.104.483,90</b>	<b>2.104.483,90</b>	<b>2.104.483,90</b>	<b>714.697,10</b>

Belo Horizonte-MG, 31 de dezembro de 2015

---

BEATRIZ APARECIDA DE MATOS  
CONTADORA  
44739  
609.289.306-10

---

PAULO ROBERTO LIMA RIBEIRO  
DIRETOR PRESIDENTE  
00005T/MG  
235.769.017-87

---

MARCELO ASSUNÇÃO SILVA  
DIRETOR TESOUREIRO  
2438T/MG  
399.458.206-72

# CRTR 3ª Região

CONSELHO REGIONAL DE TÉCNICOS EM RADIOLOGIA - 3.º REGIAO

CNPJ: 25.579.327/0001-90

Período: 01/01/2015 a 31/12/2015

## Balanco Patrimonial

Período Anterior: 01/01/2014 à 31/12/2014

ATIVO			PASSIVO		
Especificação	Exercício Atual	Exercício Anterior	Especificação	Exercício Atual	Exercício Anterior
<b>ATIVO CIRCULANTE</b>	<b>983.714,49</b>	<b>857.289,49</b>	<b>PASSIVO CIRCULANTE</b>	<b>334.378,43</b>	<b>396.158,83</b>
CAIXA E EQUIVALENTES DE CAIXA	78.217,85	93.050,18	OBRIGAÇÕES TRABALHISTAS, PREVIDENCIÁRIAS E ASSISTENCIAIS A PAGAR A CURTO PRAZO	18.242,85	15.865,17
CRÉDITOS A CURTO PRAZO	0,00	665.939,80	EMPRÉSTIMOS E FINANCIAMENTOS A CURTO PRAZO	9.000,00	80.000,00
DEMAIS CRÉDITOS E VALORES A CURTO PRAZO	905.496,64	98.299,51	FORNECEDORES E CONTAS A PAGAR A CURTO PRAZO	2.383,74	2.254,08
INVESTIMENTOS E APLICAÇÕES TEMPORÁRIAS A CURTO PRAZO	0,00	0,00	OBRIGAÇÕES FISCAIS A CURTO PRAZO	6.173,14	1.907,12
ESTOQUES	0,00	0,00	OBRIGAÇÕES DE REPARTIÇÃO A OUTROS ENTES	73.884,25	0,00
VARIAÇÕES PATRIMONIAIS DIMINUTIVAS PAGAS ANTECIPADAMENTE	0,00	0,00	PROVISÕES A CURTO PRAZO	46.535,08	43.243,08
<b>ATIVO NÃO-CIRCULANTE</b>	<b>98.342,77</b>	<b>466.831,00</b>	DEMAIS OBRIGAÇÕES A CURTO PRAZO	178.159,37	252.889,38
ATIVO REALIZÁVEL A LONGO PRAZO	0,00	170.700,51	<b>PASSIVO NÃO-CIRCULANTE</b>	<b>0,00</b>	<b>0,00</b>
CRÉDITOS A LONGO PRAZO	0,00	170.700,51	OBRIGAÇÕES TRABALHISTAS, PREVIDENCIÁRIAS E ASSISTENCIAIS A PAGAR A LONGO PRAZO	0,00	0,00
INVESTIMENTOS	0,00	0,00	EMPRÉSTIMOS E FINANCIAMENTOS A LONGO PRAZO	0,00	0,00
IMOBILIZADO	98.342,77	296.130,49	FORNECEDORES A LONGO PRAZO	0,00	0,00
BENS MÓVEIS	180.373,13	190.354,21	OBRIGAÇÕES FISCAIS A LONGO PRAZO	0,00	0,00
BENS IMÓVEIS	105.776,28	105.776,28	OBRIGAÇÕES DE REPARTIÇÃO A OUTROS ENTES	0,00	0,00
(-) DEPRECIAÇÃO, EXAUSTÃO E AMORTIZAÇÃO ACUMULADAS	187.806,64	0,00	PROVISÕES A LONGO PRAZO	0,00	0,00
INTANGÍVEL	0,00	0,00	DEMAIS OBRIGAÇÕES A LONGO PRAZO	0,00	0,00
	0,00	0,00	RESULTADO DIFERIDO	0,00	0,00
			<b>TOTAL DO PASSIVO</b>	<b>334.378,43</b>	<b>396.158,83</b>

ATIVO			PASSIVO		
Especificação	Exercício Atual	Exercício Anterior	Especificação	Exercício Atual	Exercício Anterior
			<b>PATRIMÔNIO LÍQUIDO</b>		
			Especificação	Exercício Atual	Exercício Anterior
			Patrimônio Social e Capital Social	870.183,46	1.046.412,09
			Ajuste de avaliação Patrimonial	0,00	0,00
			Resultados Acumulados	122.504,63D	118.450,43D
			TOTAL DO PATRIMÔNIO LÍQUIDO	747.678,83	927.961,66
<b>TOTAL</b>	<b>1.082.057,26</b>	<b>1.324.120,49</b>	<b>TOTAL</b>	<b>1.082.057,26</b>	<b>1.324.120,49</b>

ATIVO FINANCEIRO	983.714,49	191.349,69	PASSIVO FINANCEIRO	325.378,43	316.158,83
ATIVO PERMANENTE	98.342,77	1.132.770,80	PASSIVO PERMANENTE	9.000,00	80.000,00
<b>SALDO PATRIMONIAL</b>				<b>747.678,83</b>	<b>927.961,66</b>

## Compensações

ESPECIFICAÇÃO	Exercício Atual	Exercício Anterior	ESPECIFICAÇÃO	Exercício Atual	Exercício Anterior
<b>Saldo do Atos Potenciais Ativos</b>			<b>Saldo do Atos Potenciais Passivos</b>		
Execução de Garantias e Contragarantias Recebidas	0,00	0,00	Execução de Garantias e Contragarantias Concedidas	0,00	0,00
Execução de Direitos Conveniados	0,00	0,00	Execução de Obrigações Conveniadas	0,00	0,00
Execução de Direitos Contratuais	0,00	0,00	Execução de Obrigações Contratuais	0,00	0,00
Execução de Outros Atos Potenciais do Ativo	0,00	0,00	Execução de Outros Atos Potenciais do Passivo	0,00	0,00
<b>TOTAL</b>	<b>0,00</b>	<b>0,00</b>	<b>TOTAL</b>	<b>0,00</b>	<b>0,00</b>

## Quadro do Superávit/Déficit Financeiro

	Exercício Atual	Exercício Anterior
Superávit Financeiro	658.336,06	-124.809,14

ATIVO			PASSIVO		
Especificação	Exercício Atual	Exercício Anterior	Especificação	Exercício Atual	Exercício Anterior

Belo Horizonte-MG, 31 de dezembro de 2015

---

BEATRIZ APARECIDA DE MATOS  
CONTADORA  
44739  
609.289.306-10

---

PAULO ROBERTO LIMA RIBEIRO  
DIRETOR PRESIDENTE  
00005T/MG  
235.769.017-87

---

MARCELO ASSUNÇÃO SILVA  
DIRETOR TESOUREIRO  
2438T/MG  
399.458.206-72



## Demonstração dos Fluxos de Caixa

	Exercício Atual	Exercício Anterior
<b>FLUXO DE CAIXA DAS ATIVIDADES DAS OPERAÇÕES</b>		
<b>INGRESSOS</b>		
RECEITA CORRENTE	2.030.092,59	1.862.252,60
RECEITAS DE CONTRIBUIÇÕES	1.578.180,45	1.423.141,82
CONTRIBUIÇÃO DAS CATEGORIAS PROFISSIONAIS E ECONÔMICAS	1.578.180,45	1.423.141,82
ANUIDADES - PESSOAS FÍSICAS	1.525.998,40	1.385.136,12
ANUIDADES - PESSOAS JURÍDICAS	52.182,05	38.005,70
RECEITAS PATRIMONIAIS	20.046,05	11.056,21
RECEITAS IMOBILIÁRIAS	0,00	750,00
RECEITAS DE VALORES MOBILIÁRIOS	20.046,05	10.306,21
RECEITAS DE SERVIÇOS	183.471,92	146.579,45
SERVIÇOS ADMINISTRATIVOS	183.471,92	146.579,45
OUTRAS RECEITAS CORRENTES	248.394,17	281.475,12
MULTAS E JUROS DE MORA	117.455,91	114.723,18
MULTAS E JUROS DE MORA DAS CONTRIBUIÇÕES	55.633,72	53.245,79
MULTAS E JUROS DE MORA DA DÍVIDA ATIVA DAS CONTRIBUIÇÕES	61.822,19	61.477,39
INDENIZAÇÕES E RESTITUIÇÕES	14.122,01	38.818,79
INDENIZAÇÕES	11.483,26	5.000,00
RESTITUIÇÕES	2.638,75	33.818,79
RECEITA DA DÍVIDA ATIVA	114.763,35	118.694,86
RECEITA DA DÍVIDA ATIVA DE OUTRAS CONTRIBUIÇÕES	114.763,35	118.694,86
RECEITAS DIVERSAS	2.052,90	9.238,29
RECEITA DE CAPITAL	16.000,00	180.000,00
OPERAÇÕES DE CRÉDITOS	0,00	100.000,00
OPERAÇÕES DE CRÉDITOS INTERNAS	0,00	100.000,00
OPERAÇÕES DE CRÉDITOS INTERNAS - CONTRATUAIS	0,00	100.000,00
ALIENAÇÃO DE BENS	7.000,00	0,00
INGRESSOS EXTRAORÇAMENTÁRIOS	0,00	2.990.685,59
OUTROS INGRESSOS	1.325.321,95	0,00
<b>DESEMBOLSOS</b>		
<b>CRÉDITO EMPENHADO LIQUIDADO - PAGO</b>		
CRÉDITO EMPENHADO LIQUIDADO - PAGO - DESPESAS CORRENTES	2.018.687,15	0,00
VENCIMENTOS E VANTAGENS FIXAS - PESSOAL CIVIL - RGPS	499.132,19	0,00
PESSOAL E ENCARGOS SOCIAIS - APLICAÇÕES DIRETAS	499.132,19	0,00
VENCIMENTOS E VANTAGENS FIXAS - PESSOAL CIVIL	354.695,09	0,00
OBRIGAÇÕES PATRONAIS	111.887,27	0,00
DEPÓSITOS COMPULSÓRIOS	0,00	0,00
SENTENÇAS JUDICIAIS	9.509,02	0,00
INDENIZAÇÕES E RESTITUIÇÕES TRABALHISTAS	23.040,81	0,00
JUROS E ENCARGOS DA DÍVIDA	0,00	0,00
JUROS E ENCARGOS DA DÍVIDA - APLICAÇÕES DIRETAS	0,00	0,00
JUROS SOBRE A DÍVIDA POR CONTRATO	0,00	0,00
OUTRAS DESPESAS CORRENTES	1.519.554,96	0,00
TRANSFERÊNCIAS INTRAGOVERNAMENTAIS	609.228,31	0,00

	Exercício Atual	Exercício Anterior
CONTRIBUIÇÕES	609.228,31	0,00
OUTRAS DESPESAS CORRENTES - APLICAÇÕES DIRETAS	910.326,65	0,00
DIÁRIAS - PESSOAL CIVIL	6.125,00	0,00
MATERIAL DE CONSUMO	21.355,85	0,00
PASSAGENS E DESPESAS COM LOCOMOÇÃO	18.153,03	0,00
SERVIÇOS DE CONSULTORIA	159.398,95	0,00
OUTROS SERVIÇOS DE TERCEIROS - PESSOA FÍSICA	248.069,56	0,00
LOCAÇÃO DE MÃO-DE-OBRA	15.627,54	0,00
OUTROS SERVIÇOS DE TERCEIROS - PESSOA JURÍDICA	371.034,97	0,00
OBRIGAÇÕES TRIBUTÁRIAS E CONTRIBUTIVAS	2.768,85	0,00
SENTENÇAS JUDICIAIS	5.719,73	0,00
INDENIZAÇÕES E RESTITUIÇÕES	62.073,17	0,00
CRÉDITO EMPENHADO LIQUIDADO - PAGO - DESPESAS DE CAPITAL	85.796,75	0,00
INVESTIMENTOS	5.796,75	0,00
INVESTIMENTOS - APLICAÇÕES DIRETAS	5.796,75	0,00
EQUIPAMENTOS E MATERIAL PERMANENTE	5.796,75	0,00
AMORTIZAÇÃO DA DÍVIDA	80.000,00	0,00
AMORTIZAÇÃO DA DÍVIDA - APLICAÇÕES DIRETAS	80.000,00	0,00
PRINCIPAL DA DÍVIDA CONTRATUAL RESGATADO	80.000,00	0,00
DESEMBOLSOS EXTRAORÇAMENTÁRIOS	0,00	3.009.483,95
CRÉD.EMP. LIQUIDADO A PAGAR - DESPESAS CORRENTES	0,00	1.995.448,64
VENCIMENTOS E VANTAGENS FIXAS - PESSOAL CIVIL - RGPS	0,00	516.593,08
PESSOAL E ENCARGOS SOCIAIS - APLICAÇÕES DIRETAS	0,00	516.593,08
VENCIMENTOS E VANTAGENS FIXAS - PESSOAL CIVIL	0,00	370.862,75
OBRIGAÇÕES PATRONAIS	0,00	121.549,29
DEPÓSITOS COMPULSÓRIOS	0,00	171,03
SENTENÇAS JUDICIAIS	0,00	0,00
INDENIZAÇÕES E RESTITUIÇÕES TRABALHISTAS	0,00	24.010,01
JUROS E ENCARGOS DA DÍVIDA	0,00	1.002,50
JUROS E ENCARGOS DA DÍVIDA - APLICAÇÕES DIRETAS	0,00	1.002,50
JUROS SOBRE A DÍVIDA POR CONTRATO	0,00	1.002,50
OUTRAS DESPESAS CORRENTES	0,00	1.477.853,06
TRANSFERÊNCIAS INTRAGOVERNAMENTAIS	0,00	540.972,07
CONTRIBUIÇÕES	0,00	540.972,07
OUTRAS DESPESAS CORRENTES - APLICAÇÕES DIRETAS	0,00	936.880,99
DIÁRIAS - PESSOAL CIVIL	0,00	7.500,00
MATERIAL DE CONSUMO	0,00	36.383,12
PASSAGENS E DESPESAS COM LOCOMOÇÃO	0,00	24.824,16
SERVIÇOS DE CONSULTORIA	0,00	147.339,77
OUTROS SERVIÇOS DE TERCEIROS - PESSOA FÍSICA	0,00	278.933,25
LOCAÇÃO DE MÃO-DE-OBRA	0,00	14.096,94
OUTROS SERVIÇOS DE TERCEIROS - PESSOA JURÍDICA	0,00	304.639,86
OBRIGAÇÕES TRIBUTÁRIAS E CONTRIBUTIVAS	0,00	3.492,84
SENTENÇAS JUDICIAIS	0,00	5.619,28
INDENIZAÇÕES E RESTITUIÇÕES	0,00	114.051,77
CRÉD.EMP. LIQUIDADO A PAGAR - DESPESAS DE CAPITAL	0,00	12.214,30
INVESTIMENTOS	0,00	12.214,30
INVESTIMENTOS - APLICAÇÕES DIRETAS	0,00	12.214,30
EQUIPAMENTOS E MATERIAL PERMANENTE	0,00	12.214,30
AMORTIZAÇÃO DA DÍVIDA	0,00	0,00
AMORTIZAÇÃO DA DÍVIDA - APLICAÇÕES DIRETAS	0,00	0,00

	Exercício Atual	Exercício Anterior
PRINCIPAL DA DÍVIDA CONTRATUAL RESGATADO	0,00	0,00
RESTOS A PAGAR NÃO PROCESSADOS LIQUIDADOS A PAGAR	0,00	0,00
OUTROS DESEMBOLSOS	1.281.762,97	0,00
<b>FLUXO DE CAIXA LÍQUIDO DAS ATIVIDADES DAS OPERAÇÕES</b>	<b>54.964,42</b>	<b>-151.994,40</b>
<b>FLUXO DE CAIXA DAS ATIVIDADES DE INVESTIMENTO</b>		
<b>INGRESSOS</b>		
<b>DESEMBOLSOS</b>		
<b>Crédito Empenhado Pago</b>		
<b>Crédito Empenhado Liquidado</b>		
FLUXO DE CAIXA LÍQUIDO DAS ATIVIDADES DE INVESTIMENTO	0,00	0,00
FLUXO DE CAIXA DAS ATIVIDADES DE FINANCIAMENTO		
<b>INGRESSOS</b>		
<b>DESEMBOLSOS</b>		
PRINCIPAL DA DÍVIDA CONTRATUAL RESGATADO	80.000,00	0,00
FLUXO DE CAIXA LÍQUIDO DAS ATIVIDADES DE FINANCIAMENTO	-80.000,00	0,00
APURAÇÃO DO FLUXO DE CAIXA DO PERÍODO		
<b>GERAÇÃO LÍQUIDA DE CAIXA E EQUIVALENTES DE CAIXA</b>	<b>-25.035,58</b>	<b>-151.994,40</b>

CAIXA E EQUIVALENTES DE CAIXA INICIAL	93.050,18	77.258,88
CAIXA E EQUIVALENTES DE CAIXA FINAL	68.014,60	93.050,18

Belo Horizonte-MG, 31 de dezembro de 2015

BEATRIZ APARECIDA DE MATOS  
CONTADORA  
44739  
609.289.306-10

PAULO ROBERTO LIMA RIBEIRO  
DIRETOR PRESIDENTE  
00005T/MG  
235.769.017-87

MARCELO ASSUNÇÃO SILVA  
DIRETOR TESOUREIRO  
2438T/MG  
399.458.206-72

### Variações Patrimoniais

VARIAÇÕES PATRIMONIAIS QUANTITATIVAS					
	Exercício Atual	Exercício Anterior		Exercício Atual	Exercício Anterior
VARIAÇÃO PATRIMONIAL AUMENTATIVA	2.726.314,79	1.876.998,21	VARIAÇÃO PATRIMONIAL DIMINUTIVA	2.739.754,02	1.995.448,64
CONTRIBUIÇÕES	2.389.166,00	1.619.884,60	PESSOAL E ENCARGOS	524.086,83	537.202,87
CONTRIBUIÇÕES DE INTERESSE DAS CATEGORIAS PROFISSIONAIS	2.389.166,00	1.619.884,60	REMUNERAÇÃO DE PESSOAL	364.204,11	371.033,78
CONTRIBUIÇÕES DE INTERESSE DAS CATEGORIAS PROFISSIONAIS - CONSOLIDAÇÃO	2.389.166,00	1.619.884,60	REMUNERAÇÃO A PESSOAL - RGPS	364.204,11	371.033,78
EXPLORAÇÃO E VENDA DE BENS, SERVIÇOS E DIREITOS	183.471,92	146.872,67	ENCARGOS PATRONAIS	111.887,27	121.549,29
EXPLORAÇÃO DE BENS E DIREITOS E PRESTAÇÃO DE SERVIÇOS	183.471,92	146.872,67	ENCARGOS PATRONAIS - RGPS	83.216,99	89.454,06
VALOR BRUTO DE EXPLORAÇÃO DE BENS E DIREITOS E PRESTAÇÃO DE SERVIÇOS	183.471,92	146.872,67	ENCARGOS PATRONAIS - FGTS	28.050,14	31.489,44
VARIAÇÕES PATRIMONIAIS AUMENTATIVAS FINANCEIRAS	120.798,09	61.771,75	OUTROS ENCARGOS PATRONAIS	620,14	605,79
JUROS E ENCARGOS DE MORA	117.455,91	51.899,65	BENEFICIOS A PESSOAL	24.954,64	20.609,79
OUTROS JUROS E ENCARGOS DE MORA	117.455,91	51.899,65	BENEFICIOS A PESSOAL - RGPS	24.954,64	20.609,79
REMUNERAÇÃO DE DEPÓSITOS BANCÁRIOS E APLICAÇÕES FINANCEIRAS	3.342,18	9.872,10	OUTRAS VARIACOES PATRIMONIAIS DIMINUTIVAS - PESSOAL E ENCARGOS	23.040,81	24.010,01
REMUNERAÇÃO DE APLICAÇÕES FINANCEIRAS	3.342,18	9.872,10	INDENIZACOES E RESTITUICOES TRABALHISTAS	23.040,81	24.010,01
OUTRAS VARIAÇÕES PATRIMONIAIS AUMENTATIVAS	32.878,78	48.469,19	USO DE BENS, SERVICOS E CONSUMO DE CAPITAL FIXO	826.388,27	793.102,29
RESULTADO POSITIVO DE PARTICIPAÇÕES	16.703,87	434,11	USO DE MATERIAL DE CONSUMO	21.355,85	36.383,12
DIVIDENDOS E RENDIMENTOS DE OUTROS INVESTIMENTOS	16.703,87	434,11	CONSUMO DE MATERIAL	21.355,85	36.383,12
DIVERSAS VARIAÇÕES PATRIMONIAIS AUMENTATIVAS	16.174,91	48.035,08	SERVICOS	793.454,41	756.719,17
INDENIZAÇÕES	16.174,91	48.035,08	DIARIAS	127.975,00	175.990,00
			SERVICOS TERCEIROS - PESSOA FÍSICA	145.712,49	130.163,79
			SERVICOS TERCEIROS - PESSOA JURÍDICA	519.766,92	450.565,38
			DEPRECIACAO, AMORTIZACAO E EXAUSTAO	11.578,01	0,00
			DEPRECIACAO	11.578,01	0,00
			VARIACOES PATRIMONIAIS DIMINUTIVAS FINANCEIRAS	6.063,98	6.767,40
			JUROS E ENCARGOS DE EMPRESTIMOS E FINANCIAMENTOS OBTIDOS	0,00	1.002,50
			JUROS E ENCARGOS DA DIVIDA CONTRATUAL	0,00	1.002,50
			JUROS E ENCARGOS DE MORA	344,25	145,62
			JUROS E ENCARGOS DE MORA DE OBRIGAÇÕES TRIBUTARIAS	344,25	140,60
			OUTROS JUROS E ENCARGOS DE MORA	0,00	5,02

# CRTR 3ª Região

	Exercício Atual	Exercício Anterior		Exercício Atual	Exercício Anterior
			OUTRAS VARIACOES PATRIMONIAIS DIMINUTIVAS - FINANCEIRAS	5.719,73	5.619,28
			JUROS E ENCARGOS EM SENTENCAS JUDICIAIS	5.719,73	5.619,28
			TRANSFERENCIAS CONCEDIDAS	609.228,31	540.972,07
			TRANSFERENCIAS INTRAGOVERNAMENTAIS	609.228,31	540.972,07
			TRANSFERENCIAS INTRAGOVERNAMENTAIS - CONSOLIDAÇÃO	609.228,31	540.972,07
			DESVALORIZACAO E PERDA DE ATIVOS	709.488,86	0,00
			REDUCAO A VALOR RECUPERAVEL E PROVISAO PARA PERDAS	700.711,03	0,00
			VARIACAO PATRIMONIAL DIMINUTIVA COM PROVISAO PARA PERDAS DE CREDITOS	700.711,03	0,00
			PERDAS COM ALIENACAO	8.777,83	0,00
			PERDAS COM ALIENAÇÃO DE IMOBILIZADO	8.777,83	0,00
			VPD - TRIBUTARIAS	2.424,60	3.352,24
			IMPOSTOS, TAXAS E CONTRIBUICOES DE MELHORIA	2.168,99	2.367,11
			TAXAS	2.168,99	2.367,11
			OUTROS ENCARGOS TRIBUTARIOS E CONTRIBUTIVOS	255,61	985,13
			OUTROS ENCARGOS TRIBUTARIOS E CONTRIBUTIVOS	255,61	985,13
			OUTRAS VARIACOES PATRIMONIAIS DIMINUTIVAS	62.073,17	114.051,77
			DIVERSAS VARIACOES PATRIMONIAIS DIMINUTIVAS	62.073,17	114.051,77
			VARIACOES PATRIMONIAIS DIMINUTIVAS DECORRENTES DE FATOS GERADORES DIVERSOS	62.073,17	114.051,77
<b>Total das Variações Ativas :</b>	<b>2.726.314,79</b>	<b>1.876.998,21</b>	<b>Total das Variações Passivas :</b>	<b>2.739.754,02</b>	<b>1.995.448,64</b>
<b>RESULTADO PATRIMONIAL</b>					
<b>Déficit do Exercício</b>	<b>13.439,23</b>	<b>118.450,43</b>	<b>Superávit do Exercício</b>		
<b>Total</b>	<b>2.739.754,02</b>	<b>1.995.448,64</b>	<b>Total</b>	<b>2.739.754,02</b>	<b>1.995.448,64</b>

Belo Horizonte-MG, 31 de dezembro de 2015

BEATRIZ APARECIDA DE MATOS  
CONTADORA  
44739  
609.289.306-10

PAULO ROBERTO LIMA RIBEIRO  
DIRETOR PRESIDENTE  
00005T/MG  
235.769.017-87

MARCELO ASSUNÇÃO SILVA  
DIRETOR TESOUREIRO  
2438T/MG  
399.458.206-72

## Variações Patrimoniais Qualitativas (decorrentes da execução orçamentária)

VARIAÇÕES ATIVAS	Exercício Atual	Exercício Anterior	VARIAÇÕES PASSIVAS	Exercício Atual	Exercício Anterior
INCORPORAÇÃO DE ATIVOS	5.796,75	0,00	INCORPORAÇÃO DE PASSIVO	0,00	0,00
DESINCORPORAÇÃO DE PASSIVO	0,00	0,00	DESINCORPORAÇÃO DE ATIVO	16.000,00	0,00

## Notas Explicativas

### 1 - NOTAS EXPLICATIVAS - EXERCÍCIO 2015

#### NOTAS EXPLICATIVAS ÀS DEMONSTRAÇÕES CONTÁBEIS DO EXERCÍCIO DE 2015

##### 1. CONTEXTO OPERACIONAL

O Conselho Regional de Técnicos Radiologia de Minas Gerais – 3.º Região, está localizado na Rua Rio de Janeiro, 282 – 8.º andar, Belo Horizonte/MG, criado pela Lei 4.769 de 09/09/1965, atua em consonância com os preceitos do Conselho Nacional de Técnicos em Radiologia. Tem por finalidade cumprir e fazer cumprir a legislação que regulamenta o exercício da profissão de técnico em Radiologia por pessoas físicas e jurídicas; possuindo autonomia técnica, administrativa e financeira, além de se constituir no conjunto de autarquias do Sistema CONTER/CRTRs.

##### 2. APRESENTAÇÃO DAS DEMONSTRAÇÕES CONTÁBEIS

As Demonstrações Contábeis do exercício de 2015 foram elaboradas em conformidade com as disposições contidas nas Resoluções do CFC e no Manual de Contabilidade Aplicada ao Setor Público do STN, e parte da Lei nº 4.320/64, juntamente o Manual de Contabilidade do Sistema CFC/CRC's que instituiu novas normas orçamentárias e contábeis para o Conselho Nacional de Técnicos em Radiologia e aos Regionais, com observância às Normas Brasileiras de Contabilidade e seus Princípios Fundamentais.

### **ATIVO – R\$ 1.082.057,26**

#### **1.1 ATIVO CIRCULANTE - 983.714,49**

➤ **1.1.1 – R\$ 78.217,85** -Compõe-se os saldos bancários da seguinte forma:

BANCO	VALORES (R\$)

## CRTR 3ª Região

Banco Conta Movimento	25.678,89
Aplicações Financeiras	52.538,96
<b>TOTAL DAS DISPONIBILIDADES</b>	<b>78.217,85</b>

Em 31 de dezembro de 2015 as disponibilidades totalizaram R\$ 78.217,85 (Setenta e oito mil duzentos e dezessete reais e oitenta e cinco centavos)

➤ **1.1.3 – R\$ 905.496,64.** Este grupo registra o saldo no final do Exercício de ((Novecentos e cinco mil, quatrocentos e noventa e seis reais e sessenta e quatro centavos).

- **1.1.3.1 - R\$12.731,80**, saldo de adiantamentos concedidos aos colaboradores da Entidade.
- **1.1.3.4 - R\$1.008,43**, saldos pendentes de multa e juros em função dos pagamentos em atraso no exercício de 2015, que serão ressarcidos ao CRTR.
- **1.1.3.8 - 1.592.467,44** – Sendo R\$224,41, se refere ao depósito na conta da Caixa Econômica Federal referente a prestação de contas do responsável pelo suprimento de Fundos. O depósito foi devidamente efetuado, porém a Caixa Econômica Federal fez a compensação somente no dia 04/01/2016, data que faremos o ajuste do saldo.

R\$59.380,52 de cota- parte do Conter para repasse em 2016 e R\$1.532.862,51 (Um milhão, quinhentos e trinta e dois mil, oitocentos e sessenta e dois reais e cinquenta e um centavos) se refere ao saldo acumulado realizado através de informações geradas pelo programa de cobrança do CRTR/MG, descontados os valores recebidos efetivamente dentro do exercício de 2015, tendo em vista que o lançamento de receitas a receber foi feito extemporaneamente no mês de dezembro de 2015, para atender esse registro provoca o aumento do ativo e do resultado do exercício, atendendo ao disposto nos arts. 100 e 104 da Lei nº 4.320/1964. Estes valores deverão ser inscritos em Dívida Ativa na Fase Administrativa no exercício de 2016.

Ainda, dentro das orientações do MCASP, Parte III, realizou-se a **Provisão para AJUSTE DE PERDAS DE CRÉDITOS A CURTO PRAZO no montante de R\$700.711,03** (Setecentos mil, setecentos e onze reais e três centavos) através de análise dos valores de boletos emitidos e os efetivamente recebidos no período, cujo o valor foi definido utilizando-se a média de recebimento dos últimos três anos, multiplicado por dois, por

falta de estudo técnico mais apurado do assunto. Estes valores deverão ser inscritos em Dívida Ativa na Fase Administrativa no exercício de 2016.

## 1.2 - ATIVO NÃO- CIRCULANTE - R\$98.342,77

### ➤ 1.2.3 – R\$98.342,77

Com relação ao Imobilizado do CRTR/MG, constitui-se da seguinte forma:

DEMONSTRAÇÃO DE IMOBILIZADO CRTR 3ª Região						
CONSELHO REGIONAL DE TÉCNICOS EM RADIOLOGIA - 3.º REGIAO						
CNPJ: 25.579.327/0001-90						
CRTR 3ª Região				Período: 01/01/2015 à 31/12/2015		
Bem Móvel						
Código	TAXA DEPRECIACÃO	Conta	Saldo Inicial	Acréscimo	Decréscimo	Saldo Final
1.2.3.1.1.01.01	10%	MOBILIÁRIO EM GERAL	27.629,80	3.508,80		31.138,60
1.2.3.1.1.01.02	20%	VEÍCULOS	66.267,83		15.777,83	50.490,00
1.2.3.1.1.01.03	10%	MÁQUINAS E APARELHOS	15.908,39	854,05		16.762,44
1.2.3.1.1.01.04	20%	EQUIPAMENTOS DE INFORMÁTICA	76.252,19	1.199,00		77.451,19
1.2.3.1.1.01.05	10%	BIBLIOTECA	569,00			569,00
1.2.3.1.1.01.07		UTENSÍLIOS DE COPA E COZINHA	528,90	234,90		763,80
1.2.3.1.1.01.08	10%	EQUIPAMENTOS PARA ÁUDIO, VÍDEO E FOTO	2.325,50			2.325,50



## CRTR 3ª Região

1.2.3.1.1.01.99	10%	OUTROS MATERIAIS PERMANENTES	872,60			872,60
TOTAIS			190.354,21	5.796,75	15.777,83	180.373,13
Bem Imóvel						
Código		Conta	Saldo Inicial	Acréscimo	Decréscimo	Saldo Final
1.2.3.2.1.01.04	4%	SALAS E ESCRITÓRIOS	105.776,28			105.776,28
TOTAIS			105.776,28			105.776,28
TOTAL PATRIMÔNIO			296.130,49	5.796,75	15.777,83	286.149,41
Depreciação Acumulada			176.228,63	11.578,01		187.806,64
Saldo Ativo Imobilizado						98.342,77

A depreciação acumulada até 31/12/2015 chegou ao montante de R\$187.806,64 (Cento e oitenta e sete mil oitocentos e seis reais e sessenta e quatro centavos).

## **2- PASSIVO E PATRIMÔNIO LÍQUIDO -1.082.057,26**

### **2.1 PASSIVO CIRCULANTE - R\$343.763,46**

- **2.1.1 - R\$18.242,85 ( Dezoito mil duzentos e quarenta e dois reais e oitenta e cinco centavos)** evidenciam-se como obrigações trabalhistas, as provisões obrigatórias, além de valores a pagar de Fornecedores diversos.
- **2.1.2 - R\$9.000,00 ( Nove mil reais)** Empréstimo de Pessoa Física ao Conselho Regional.
- **2.1.3 - R\$2.383,74 (Dois mil trezentos e oitenta e trê reais e setenta e quatro centavos)** referente ao valor descontado em folha para pagamento do Convênio Médico - Plano de Saúde.

- **2.1.4 – R\$6.173,14 (Seis mil, cento e setenta e três reais e quatorze centavos) – Sendo R\$4.907,55 (Quatro mil, novecentos e sete reais e cinquenta e cinco centavos) – Valores retidos de Obrigações Fiscais Federais e Previdenciárias. E R\$1.265,59 (Um mil duzentos e sessenta e cinco reais e cinquenta e nove centavos) Valores retidos de Obrigações fiscais municipais).**
- **2.1.5 - R\$83.269,28 (Oitenta e três mil, duzentos e sessenta e nove reais e vinte e oito centavos) – Valores de cota-parte retido pelo Regional em novembro e dezembro de 2015, sendo repassado para o Conselho Nacional de Técnicos em Radiologia em 2016.**
- **2.1.7 - R\$46.535,08 - Valores provisionados de Férias, INSS, FGTS e PIS s/ Férias .**
- **2.1.8 - R\$178.159,37 – (Cento e setenta e oito mil, cento e cinquenta e nove reais e trinta e sete centavos) – Receita antecipada de 2016, recebida em 2015 que será ajustada no balancete de 2016.**

### 2.3 - PATRIMÔNIO LÍQUIDO - 738.293,80

- **R\$870.183,46 – (Oitocentos e setenta mil, cento e oitenta e três reais e quarenta e seis centavos) -O patrimônio é constituído de recursos próprios, sofrendo variações em decorrência de superávits ou déficits apurados anualmente. O Saldo Patrimonial do Regional passou o ano de 2014 no valor de R\$1.046.412,09 (Um milhão, quarenta e seis mil, quatrocentos e doze reais e nove centavos), porém para ajuste da depreciação acumulada de 2000 a 2014, o Patrimônio sofreu uma redução de R\$176.228,63, passando o saldo para 2015 no valor de R\$870.183,46 (Oitocentos e setenta mil, cento e oitenta e três reais e quarenta e seis centavos).**
- **R\$131.889,66 –(Cento e trinta e um, oitocentos e oitenta e nove reais e sessenta e seis centavos) - Referente o saldo acumulado de Défis de exercícios anteriores e de 2015.**

### Resultado do Exercício

Houve um déficit no exercício no valor de R\$13.439,23(Treze mil quatrocentos e trinta e nove reais e vinte e três centavos) conforme registrado no quadro das Variações Patrimoniais.

**BEATRIZ APARECIDA DE MATOS**

CRC/MG 0044.739/O-7